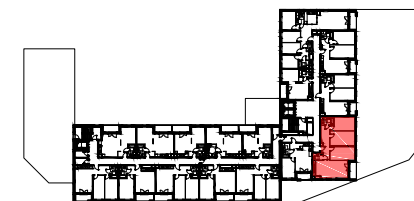


Ul. Mikołaja Kopernika



Al. Adama Mickiewicza



Al. Włókniarzy

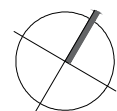
1. Komunikacja	13,54 m ²
2. Pokój dzienny z aneksem kuch.	29,32 m ²
3. Pokój	15,91 m ²
4. Pokój	17,12 m ²
5. Pokój	14,61 m ²
6. Łazienka	4,52 m ²
7. WC	3,02 m ²
8. Loggia	5,62 m ²

Uwagi:

1. Powierzchnie pomieszczeń podano z uwzględnieniem grubości tynków, zgodnie z normą PN-ISO 9836.
2. Niniejsza karta katalogowa została opracowana na podstawie projektu budowlanego. Nie stanowi ona wiernego odwzorowania lokalu mieszkalnego, który powstanie w przyszłości. Karta służy wskazaniu położenia projektowanych pomieszczeń oraz usytuowania lokalu na kondygnacji.
3. Powierzchnie oraz wymiary mogą ulec niewielkim zmianom w trakcie realizacji obiektu.

pokoje	piętro	m ²	nr lokalu
4	4	98,04	90

- ściana nierozbieralna
- ściana rozbieralna
- tablica mieszkaniowa elektryczna
- tablica mieszkaniowa teletechniczna



ARCHE S.A.
 ul. Puławska 361, 02-801 Warszawa tel. /22/ 319 80 80 arche@arche.pl
 BIURO SPRZEDAŻY ul. Mikołaja Kopernika 62, 90-553 Łódź, tel. /42/ 637 22 33 tel. 500 067 068 www.arche.pl
 projektant:
 BULAK Sp. z o.o.
 ul. Wojciecha Chrzanowskiego 16 lok. 308, 04-392 Warszawa, www.bulakprojekt.pl