

37D/2  
NR SEGMENTU

4  
POKOJE

130,96 m<sup>2</sup>  
POW. UŻYTKOWA

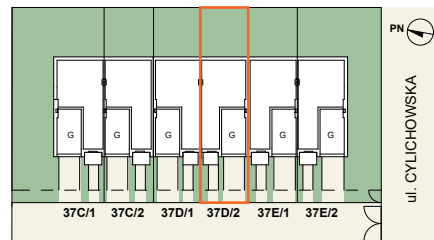
34 m<sup>2</sup>  
OGRÓD

3  
CYLICHOWSKA 37



- ŚCIANY NOŚNE
- ŚCIANY DZIAŁOWE Z MOŻLIWOŚCIĄ DEMONTAŻU
- KOMINY I SZACHTY INSTALACYJNE

### PLAN BUDYNKU:



## PARTER

### POWIERZCHNIE:

1 PRZEDSIONEK	5,25 m <sup>2</sup>
2 WC	2,35 m <sup>2</sup>
3 SALON Z ANEKSEM KUCH.	29,55 m <sup>2</sup>
4 GARAŻ	15,98 m <sup>2</sup>

SUMA POW. UŻYTK: 53,13 m<sup>2</sup>

+ OGRÓD 34 m<sup>2</sup>



**NAVA**  
BUDOWNICTWO

### BIURO SPRZEDAŻY

ul. Cylichowska 37/2, 04-769 Warszawa  
tel: 790 400 459; 798 004 210  
biuro@cylichowska37.pl

CYLICHOWSKA37.PL

Powierzchnia użytkowa lokalu jest określona zgodnie z Rozporządzeniem Ministra Rozwoju z dnia 11 września 2020r. w sprawie szczegółowego zakresu i formy projektu budowlanego (Dz. U. z 2022r. poz. 1679) oraz przepisami w polskiej normie PN-ISO 9836 2015-12, tj. powierzchnia użytkowa lokalu jest liczona w metrach kwadratowych, w świetle wykonanych ścian. Powierzchnie sprzedażową obliczono jako sumę powierzchni użytkowej, powierzchni garażu, powierzchni schodów i powierzchni pod ścianami działowymi nadającymi się do demontażu. Przedstawiona na rzucie aranżacja ma charakter przykładowy, umeblowanie, urządzenia elektryczne i sanitarne oraz drzwi wewnętrzne nie stanowią wyposażenia nabywanego lokalu.

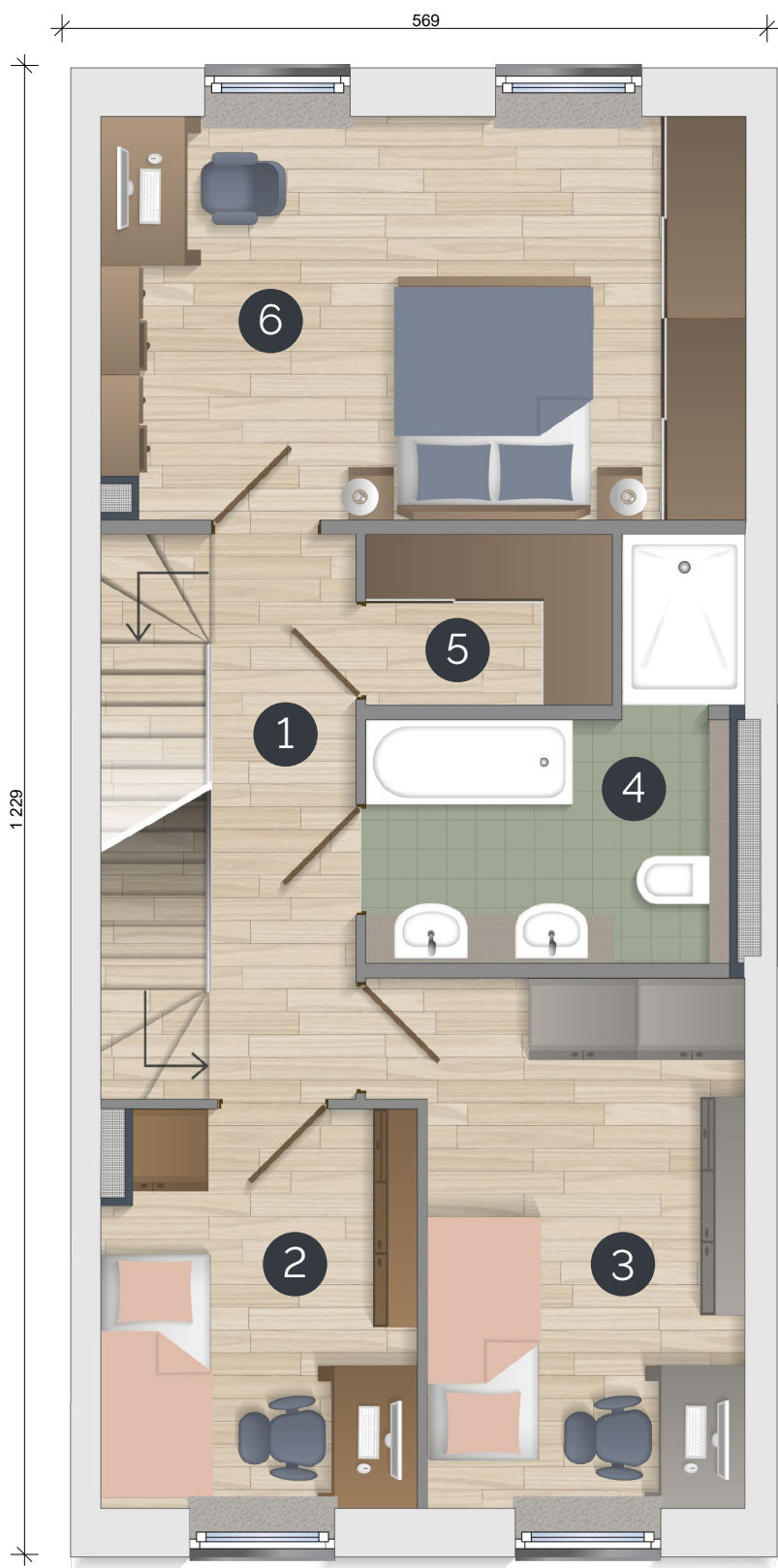
37D/2  
NR SEGMENTU

4  
POKOJE

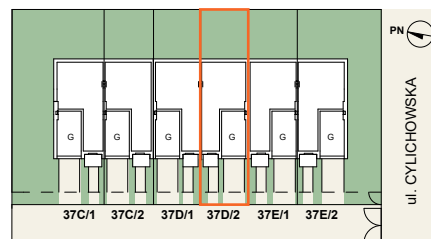
130,96 m<sup>2</sup>  
POW. UŻYTKOWA

34 m<sup>2</sup>  
OGRÓD

3  
CYLICHOWSKA 37



### PLAN BUDYNKU:



## PIĘTRO

### POWIERZCHNIE:

1	HALL	5,49 m <sup>2</sup>
2	POKÓJ	8,24 m <sup>2</sup>
3	POKÓJ	11,76 m <sup>2</sup>
4	ŁAZIENKA	7,33 m <sup>2</sup>
5	GARDEROBA	2,77 m <sup>2</sup>
6	POKÓJ	17,31 m <sup>2</sup>

SUMA POW. UŻYTK.: 52,90 m<sup>2</sup>



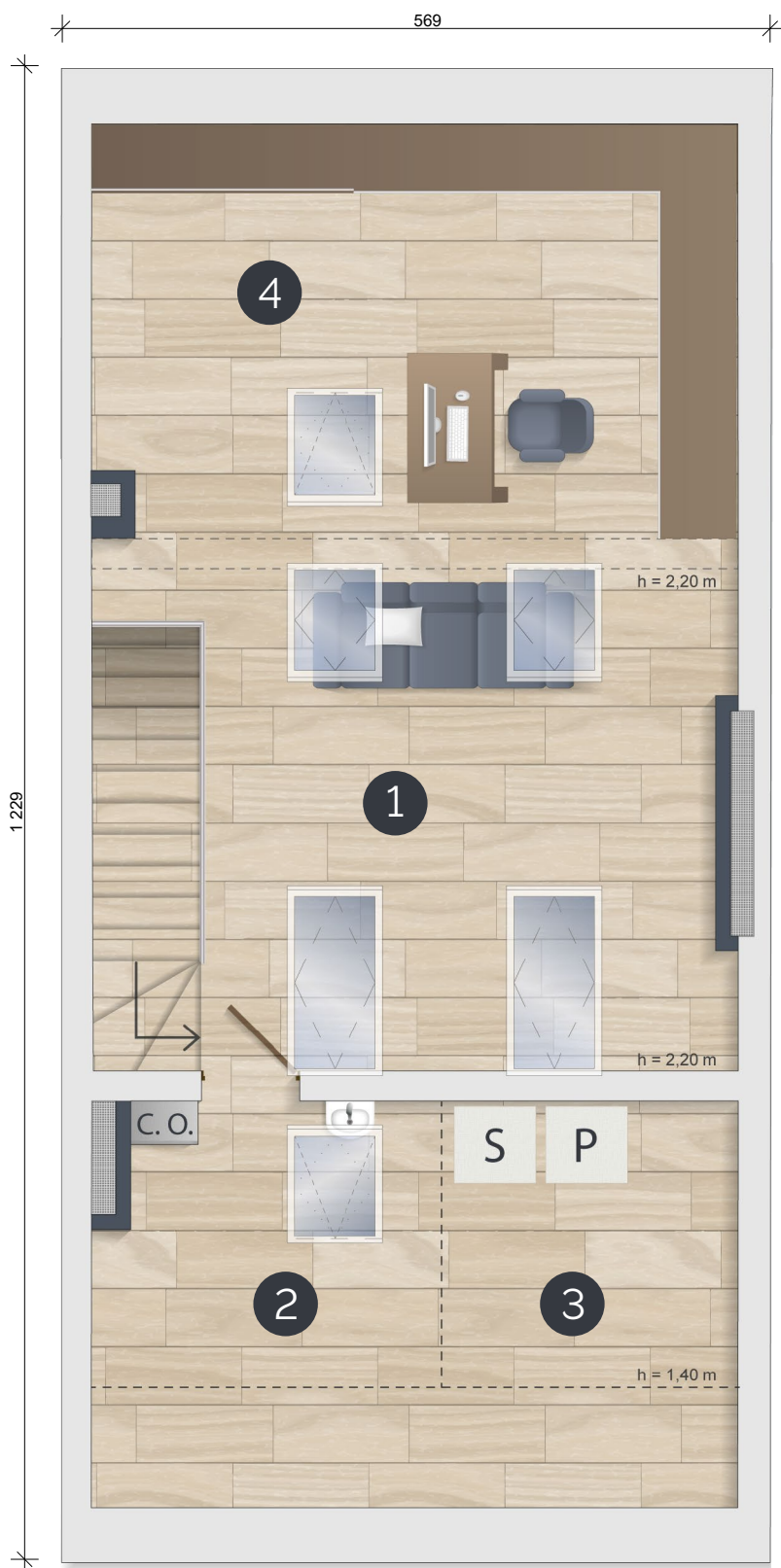
### BIURO SPRZEDAŻY

ul. Cylichowska 37/2, 04-769 Warszawa  
tel: 790 400 459; 798 004 210  
biuro@cylichowska37.pl

CYLICHOWSKA37.PL

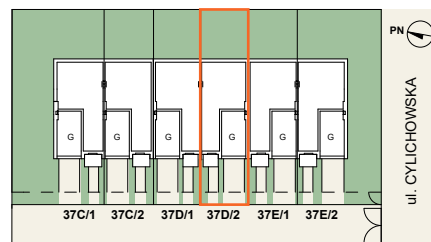
- ŚCIANY NOŚNE
- ŚCIANY DZIAŁOWE Z MOŻLIWOŚCIĄ DEMONTAŻU
- KOMINY I SZACHTY INSTALACYJNE

Powierzchnia użytkowa lokalu jest określona zgodnie z Rozporządzeniem Ministra Rozwoju z dnia 11 września 2020r. w sprawie szczegółowego zakresu i formy projektu budowlanego (Dz. U. z 2022r. poz. 1679) oraz przepisami w polskiej normie PN-ISO 9836 2015-12, tj. powierzchnia użytkowa lokalu jest liczona w metrach kwadratowych, w świetle wykonanych ścian. Powierzchnie sprzedażową obliczono jako sumę powierzchni użytkowej, powierzchni garażu, powierzchni schodów i powierzchni pod ścianami działowymi nadającymi się do demontażu. Przedstawiona na rzucie aranżacja ma charakter przykładowy, umeblowanie, urządzenia elektryczne i sanitarne oraz drzwi wewnętrzne nie stanowią wyposażenia nabywanego lokalu.



- ŚCIANY NOŚNE
- ŚCIANY DZIAŁOWE Z MOŻLIWOŚCIĄ DEMONTAŻU
- KOMINY I SZACHTY INSTALACYJNE

## PLAN BUDYNKU:



## PODDASZE

## POWIERZCHNIE:

1	PODDASZE UŻYTKOWE	18,71 m <sup>2</sup>
2	POM. GOSPODARCZE/PRALNIA	6,22 m <sup>2</sup>
3	PODDASZE NIEUŻYTKOWE	6,32 m <sup>2</sup>
4	PODDASZE NIEUŻYTKOWE	18,17 m <sup>2</sup>

SUMA POW. UŻYTK: 24,93 m<sup>2</sup>SUMA POW. NIEUŻYTK: 24,49 m<sup>2</sup>

## BUDYNEK

POW. UŻYTK. PARTER	53,13 m <sup>2</sup>
POW. UŻYTK. PIĘTRO	52,90 m <sup>2</sup>
POW. UŻYTK. PODDASZE	24,93 m <sup>2</sup>
POW. NIEUŻYTK. PODDASZE	24,49 m <sup>2</sup>

RAZEM POW. DOMU: 155,45 m<sup>2</sup>

## BIURO SPRZEDAŻY

ul. Cylichowska 37/2, 04-769 Warszawa  
tel: 790 400 459; 798 004 210  
biuro@cylichowska37.pl

CYLICHOWSKA37.PL

Powierzchnia użytkowa lokalu jest określona zgodnie z Rozporządzeniem Ministra Rozwoju z dnia 11 września 2020r. w sprawie szczegółowego zakresu i formy projektu budowlanego (Dz. U. z 2022r. poz. 1679) oraz przepisami w polskiej normie PN-ISO 9836 2015-12, tj. powierzchnia użytkowa lokalu jest liczona w metrach kwadratowych, w świetle wykonanych ścian. Powierzchnie sprzedażową obliczono jako sumę powierzchni użytkowej, powierzchni garażu, powierzchni schodów i powierzchni pod ścianami działowymi nadającymi się do demontażu. Przedstawiona na rzucie aranżacja ma charakter przykładowy, umeblowanie, urządzenia elektryczne i sanitarne oraz drzwi wewnętrzne nie stanowią wyposażenia nabywanego lokalu.