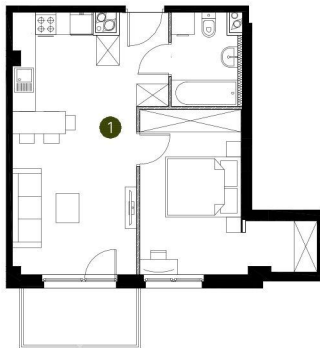


lokal 3.E.4.01

42,23 m<sup>2</sup>

piętro IV

budynek 3



0 1 2 5m

Podziałka podana z tolerancją +/- 5%



Murapol  
Stoczniova

Gdańsk, ul. Twarda

1. lokal 42,23 m<sup>2</sup>

metraż 42,23 m<sup>2</sup>

Schemat kondygnacji

