

Ścianki działowe możliwe do demontażu

Ściany niedemontowalne

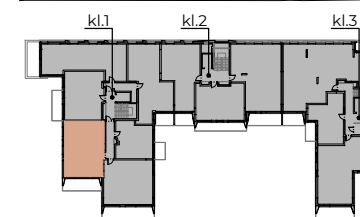
0 50 100 200cm  
skala 1:75 obowiązuje dla wydruku A4

**UWAGA:** Powierzchnie pomieszczeń i lokalizację urządzeń sanitarnych podano na podstawie projektu budowlanego. Możliwe jest wystąpienie niewielkich zmian w projekcie wykonawczym lub na etapie realizacji. Powierzchnia Użytkowa Lokalu Mieszkalnego określona jest na zasadach wskazanych w rozporządzeniu Ministra Transportu, Budownictwa i Gospodarki Morskiej z dnia 25.04.2012 r. w sprawie szczegółowego zakresu i formy projektu budowlanego oraz przy uwzględnieniu treści Polskiej Normy PN-ISO 9836:1997 z tą modyfikacją, że do Powierzchni Użytkowej Lokalu Mieszkalnego nie są wliczane ścianki działowe możliwe do demontażu, zaznaczone kolorem jasnobrązowym.  
\*Powierzchnia Lokalu Mieszkalnego wyliczana jest jako suma Powierzchni Użytkowej Lokalu Mieszkalnego oraz Powierzchni pod Ściankami działowymi możliwymi do demontażu.  
Niniejsza karta katalogowa nie stanowi oferty w rozumieniu Kodeksu Cywilnego.

**PAUZA**  
OCHOTA



ul. Tadeusza Joteyki



**NR LOKALU MIESZKALNEGO 24**

KLATKA	1
PIĘTRO	4
LICZBA POKOI	3

**ZESTAWIENIE POWIERZCHNI**

SALON Z ANEKSEM KUCHENNYM	25.95 m <sup>2</sup>
SYPIALNIA 1	9.78 m <sup>2</sup>
SYPIALNIA 2	11.11 m <sup>2</sup>
ŁAZIENKA 1	4.42 m <sup>2</sup>
ŁAZIENKA 2	3.19 m <sup>2</sup>
HOL	8.00 m <sup>2</sup>
<b>POW. UŻYTKOWA LOKALU MIESZKALNEGO</b>	<b>62.45 m<sup>2</sup></b>
POW. POD ŚCIANKAMI DZIAŁOWYMI MOŻLIWYMI DO DEMONTAŻU	2.77 m <sup>2</sup>
<b>* POW. LOKALU MIESZKALNEGO</b>	<b>65.22 m<sup>2</sup></b>
LOGGIA	13.25 m <sup>2</sup>