

lokal 3.C.3.06

**36,55** m<sup>2</sup>

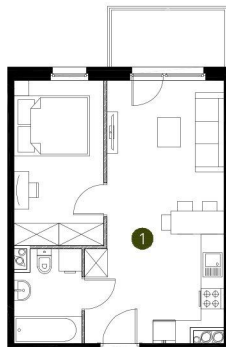
piętro III

budynek 3



**Murapol  
Stoczniova**

Gdańsk, ul. Twarda



0 1 2 5m

Podziałka podana z tolerancją +/- 5%

1. lokal

36,55 m<sup>2</sup>

metraż

36,55 m<sup>2</sup>

Schemat kondygnacji

