

TEATRalna 3

Budynek B Mieszkanie B3.B.05

3 Piętro

47.14 m²

2 pokoje

Balkon



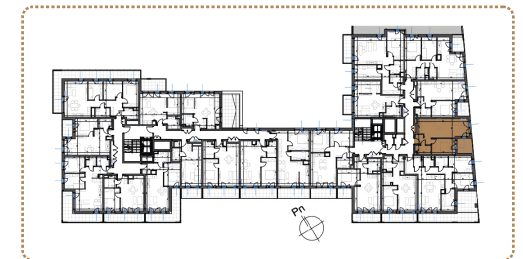
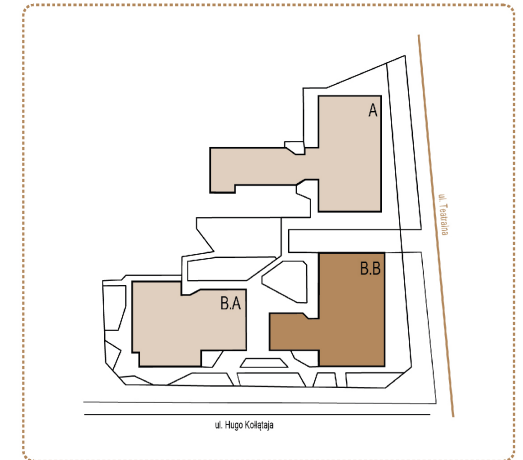
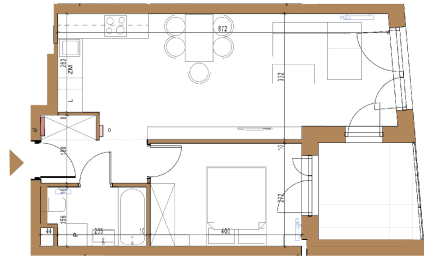
Bliskość parków i terenów rekreacyjnych pozwala na aktywny wypoczynek i relaks na świeżym powietrzu.



Dwupoziomowy parking podziemny zapewnia wygodne miejsca postojowe dla mieszkańców.



Bliskość przystanków komunikacji miejskiej sprawia, że Teatralna 3 jest doskonale połączona z resztą miasta i regionu.



Nr.	Pomieszczenie	pow.
P.01	Hol	4.18 m ²
P.02	Łazienka	4.11 m ²
P.03	Pokój 1	10.87 m ²
P.04	Salon + aneks kuchenny	27.98 m ²
Razem		47.14 m²
	Balkon	6.75 m ²

TU BIJE SERCE SOSNOWCA

Biuro sprzedaży
Teatralna 3
41-200 Sosnowiec

e-deweloper.pl

T: 536 138 134
T: 536 138 009

