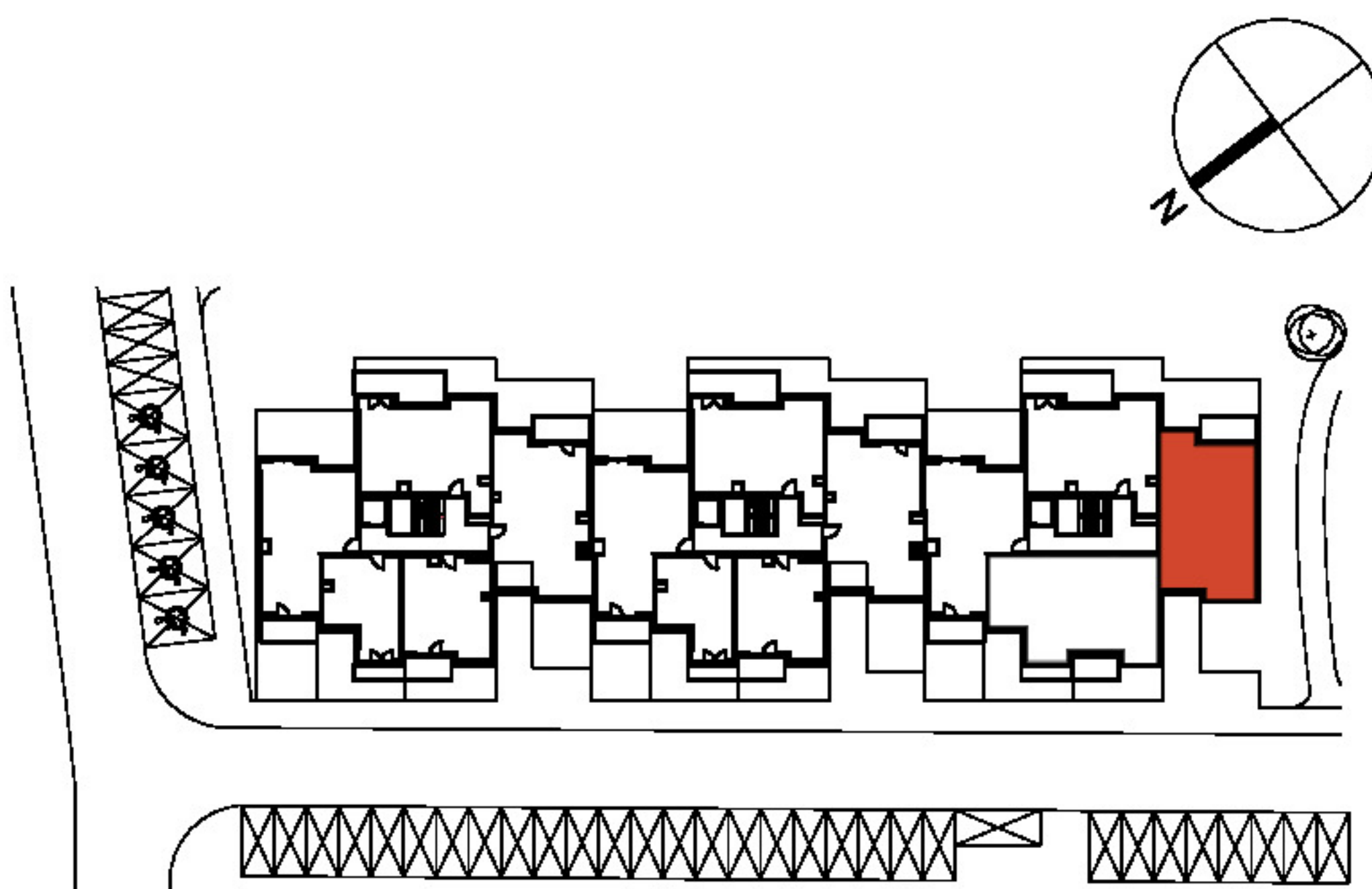
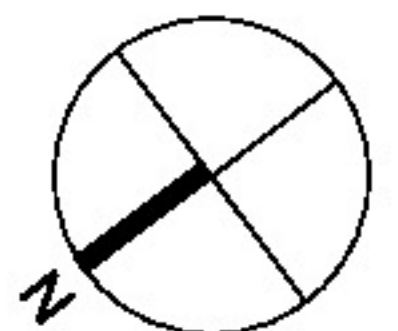
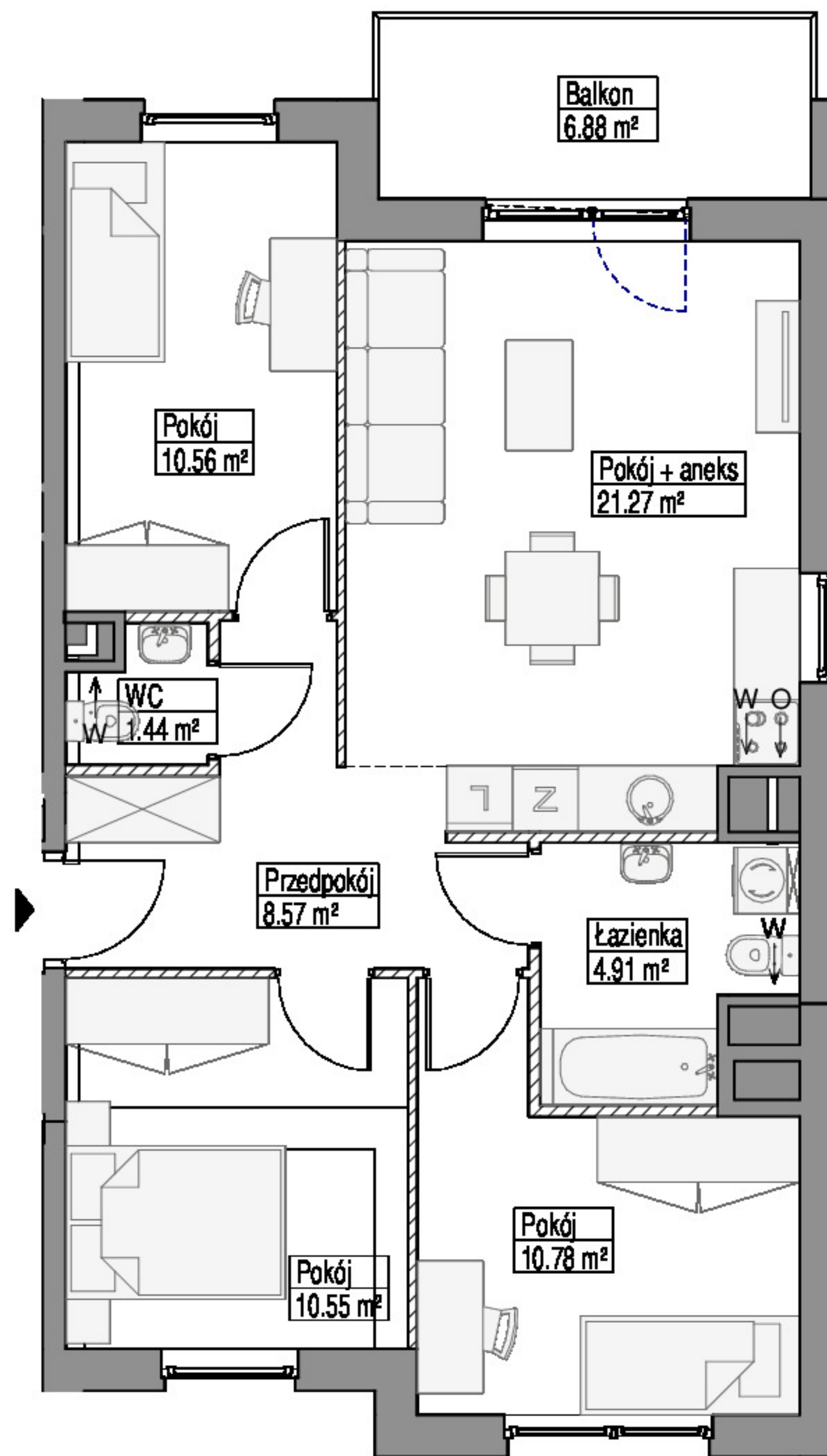


**"SZUMILAS"**  
**ETAP I - BUDYNEK 5**  
**KOWALE, ul. Magazynowa**

**KARTA MARKETINGOWA**



**SCHEMAT LOKALU MIESZKALNEGO NA PIĘTRZE**

SCHEMAT MA CHARAKTER JEDYNNIE POGLĄDOWY. W PRZYPADKU EWENTUALNYCH ROZBIEŻNOŚCI POMIĘDZY SCHEMATEM A PROJEKTEM BUDOWLANYM, WIĄŻĄCY JEST PROJEKT BUDOWLANY.

**ROBYG**

**ROBYG MORENOVA Spółka z o. o.**  
 Al. Rzeczypospolitej 1, Warszawa 02-972  
 TEL (22) 419 11 00/FAX (22) 419 11 03

**b1**

**B1 Architekci S.C.**  
 Al. Grunwaldzka 4/6, 80-236 Gdańsk  
 www.b1architekci.com

FAZA:	DATA:	NR MIESZKANIA:
<b>3.A</b>	<b>12-08-2021</b>	<b>5.1.M15</b>
ILÓŚĆ POKÓI:	POW. UŻYTKOWA MIESZKANIA WG PN-ISO 9836:	<b>68.08 m<sup>2</sup></b>
<b>4</b>	POW. MIESZKANIA POD ŚCIANKAMI:	<b>2.09 m<sup>2</sup></b>
	ŁĄCZNA POWIERZCHNIA MIESZKANIA:	<b>70.17 m<sup>2</sup></b>
PIĘTRO:	POW. BALKONU:	POW. LOGGI:
<b>PIĘTRO I</b>	<b>6.50 m<sup>2</sup></b>	
SEKCJA:	POW. TARASU:	POW. OGRÓDKA:
<b>3</b>		

**LEGENDA:**

	ŚCIANKI
	WYCIĄG WENTYLACYJNY
	DRZWI CZKI REWIZYJNE, NAD PODŁOGĄ
	MIEJSCE PODŁĄCZENIA OKAPU KUCHENNEGO

**UWAGA:**

- POWIERZCHNIE LICZONE WEDŁUG NORMY PN-ISO 9836
- ZE WZGLĘDU NA TRWAJĄCE PRACE PROJEKTOWE POWIERZCHNIE I LUB WYMIARY MOGĄ ULEĆ ZMIANIE
- WYPOSAŻENIE TYLKO W CELACH PREZENTACJI, NIE STANOWI ZOBOWIĄZANIA UMOWNEGO
- NINIEJSZY PROJEKT NIE STANOWI OFERTY W ROZUMIENIU PRZEPISÓW KODEKSU CYWILNEGO
- WYJŚCIE NA TARAS/ LOGGIEJ - MOŻLIWA RÓŻNICA POZIOMÓW
- PIONY KANALIZACYJNE I PIONY WENTYLACYJNE STANOWIĄ CZĘŚĆ WSPÓLNĄ INSTALACJI BUDYNKU
- W PRZYPADKU WYSTĘPOWANIA OTWORU REWIZYJNEGO NA PIONIE MUSI BYĆ ZAPEWNIONY DOSTĘP DO NIEGO, ZGODNIE Z DOKUMENTACJĄ TECHNICZNĄ