

WARZELNIA

BY BOHEMA

DOŚWIADCZONY DEWELOPER:

OKAM BIURO SPRZEDAŻY:
ul. Szwedzka 30
03-420 Warszawa
tel.: 782 454 545
e-mail: warzelnia@okam.pl
Make living better

Inwestycja: Bohema Warzelnia
Adres inwestycji: Warszawa, ul. Szwedzka 28

Powierzchnia użytkowa: 96.01 m²

Powierzchnia pod ścianami
możliwymi do demontażu: 1.40 m²

Powierzchnia lokalu: 97.41 m²

Powierzchnia tarasu: 21.68 m²



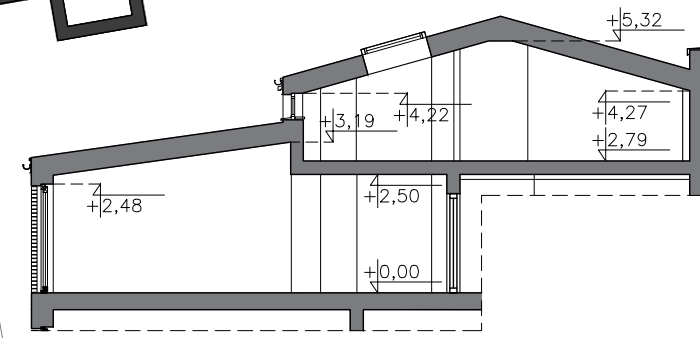
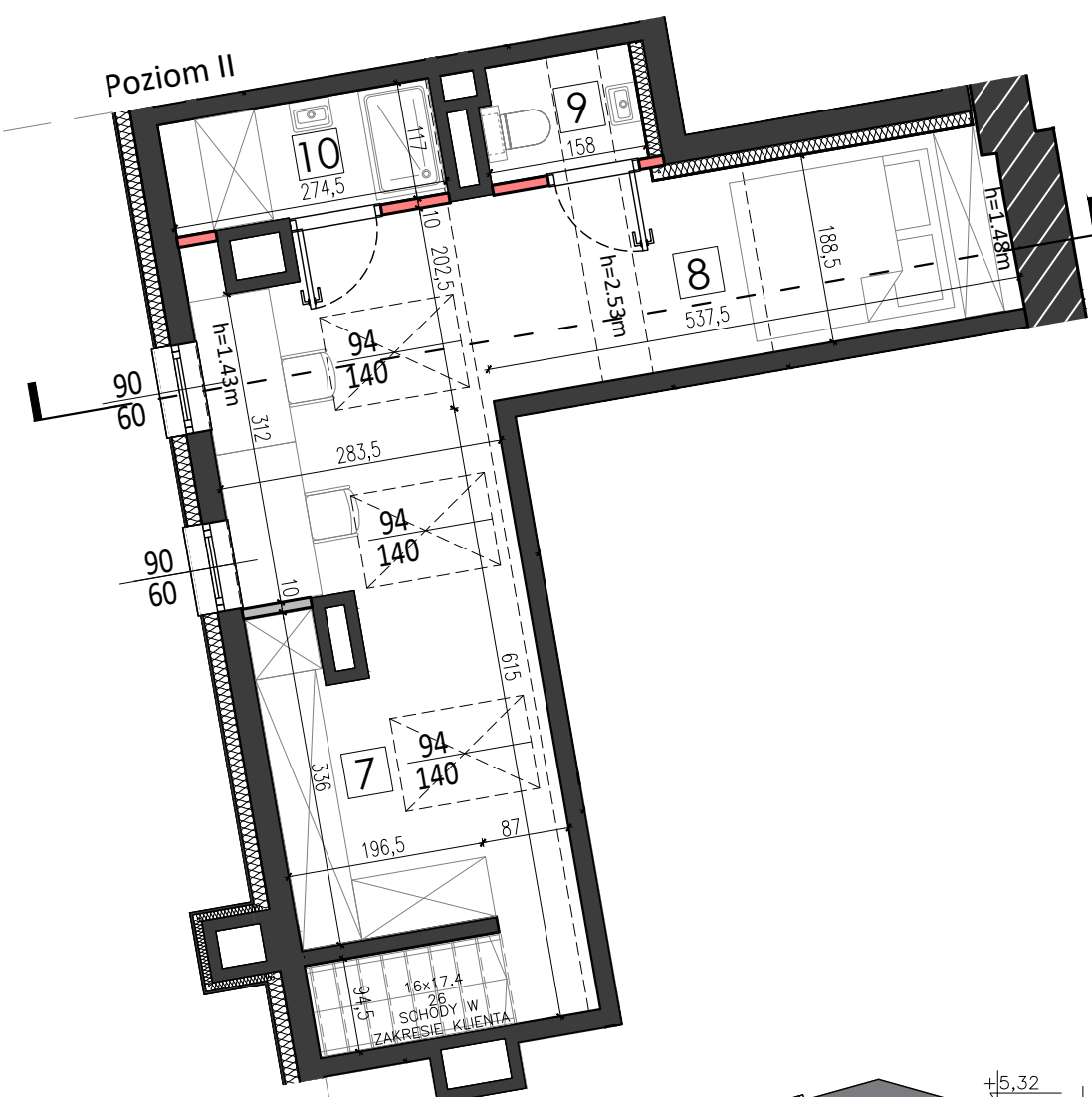
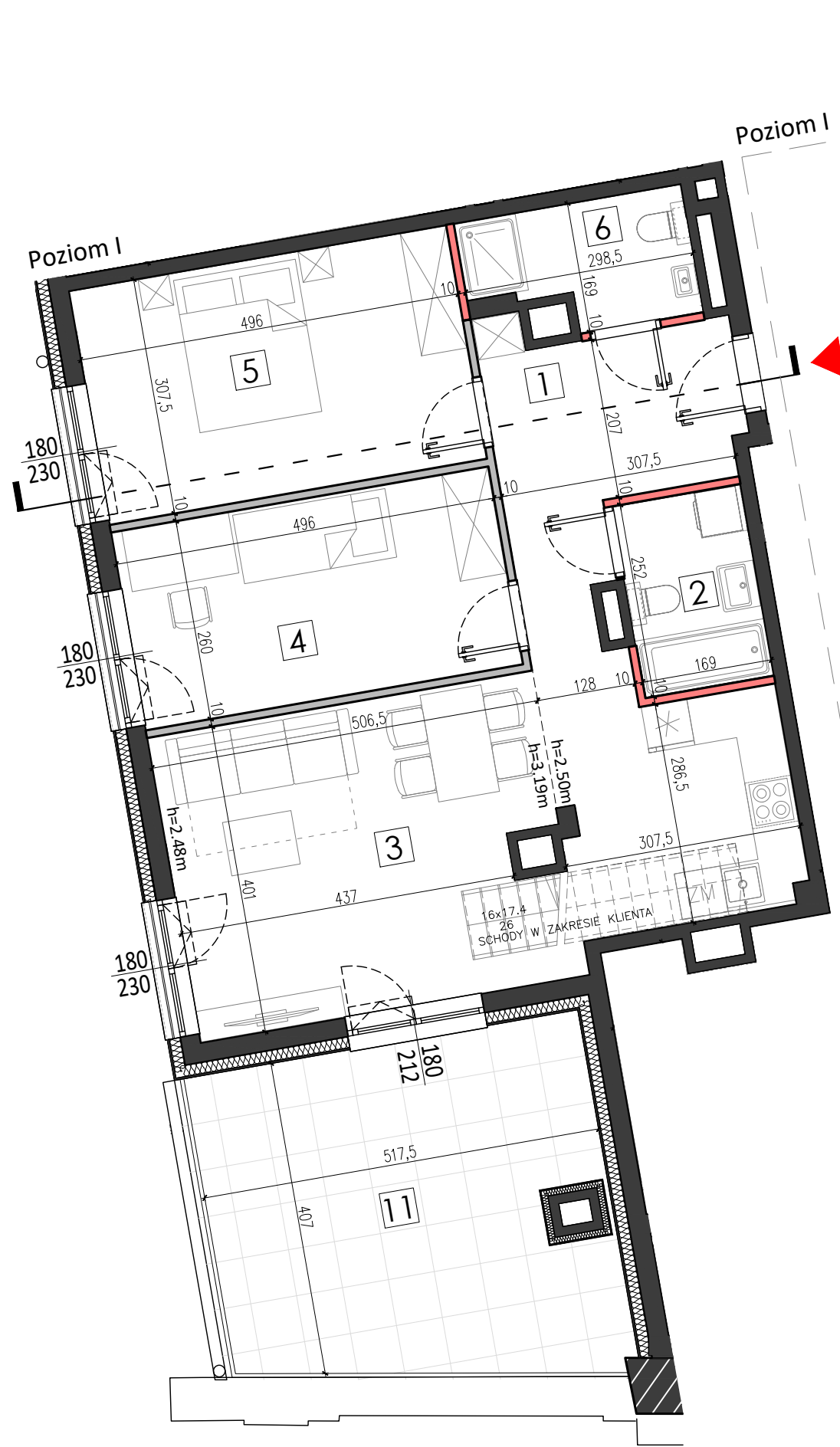
LEGENDA:

h = WYSOKOŚĆ KONDYGNACJI
h_{SB} = WYSOKOŚĆ DO SPODU BELKI OTYNKOWANEJ MIERZONA OD PODŁOŻI WYKOŃCZONEJ

- ŚCIANY
- ŚCIANY HISTORYCZNE
- ŚCIANY ODTWARZANE
- ŚCIANY DZIAŁOWE
- ŚCIANY DZIAŁOWE BEZ MOŻLIWOŚCI DEMONTAŻU

KURTyna OKIENNA PPOŻ

LICZNIK WODY
 REWIZJA W ŚCIANIE



Przekrój poglądowy wysokości pomieszczeń

M027

NR. POM.	POMIESZCZENIE	POWIERZCHNIA
1	HOL	9.19
2	ŁAZIENKA	4.19
3	SALON Z ANEKSEM	29.15
4	SYPIALNIA	12.79
5	SYPIALNIA	15.09
6	ŁAZIENKA	4.10
7	HOL	4.47
8	ANEKS Z BIUREM	13.70
9	WC	1.75
10	ŁAZIENKA	1.58
RAZEM		96.01 m ²
11	TARAS	21.68

Wysokość pomieszczeń poziomu I: 2.48-3.19 m
Wysokość pomieszczeń poziomu II: 1.43-2.53 m

PROJEKT:
kallan sp. z o.o. ul. Leszczyńska 3/10 03-835 Warszawa

III PIĘTRO
NR. LOKALU: M027



POMIARU POWIERZCHNI UŻYTKOWEJ BUDYNKU DOKONUJE SIĘ NA ZASADACH OKREŚLONYCH W ROZPORZĄDZENIU MINISTRA ROZWOJU Z DNIA 11 WRZEŚNIA 2020 W SPRAWIE SZCZEGÓŁOWEGO ZAKRESU I FORMY PROJEKTU BUDOWLANEGO (DZ. U. Z 2020 R., POZ. 1409) TO JEST W OPARCIU O NORMĘ PN-ISO 9836:2015-12, PRZY CZYM POMIARU DOKONUJE SIĘ NA POZIOMIE PODŁOŻY, Z DOKŁADNOŚCIĄ DO 0,01 M2 (JEDNA SETNA METRA KWADRATOWEGO), W MIESZKANIU W STANIE CAŁKOWICIE WYKOŃCZONYM, A WIĘC Z TYNKAMI.
UWAGI: PODANA SKALA DOTYCZY STANU SUROWEGO I MA CHARAKTER ORIENTACYJNY. PODANE POWIERZCHNIE I WYMIARY LINIOWE MAJĄ CHARAKTER ORIENTACYJNY I MOGĄ ULEĆ KOREKCIE NA PODSTAWIE INWENTARYZACJI WG. OBMIARU PO WYKONANIU BUDYNKU.