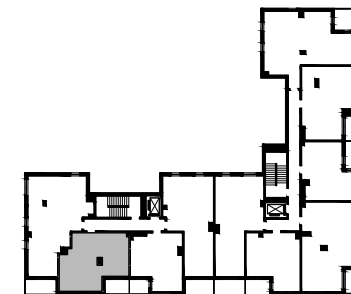
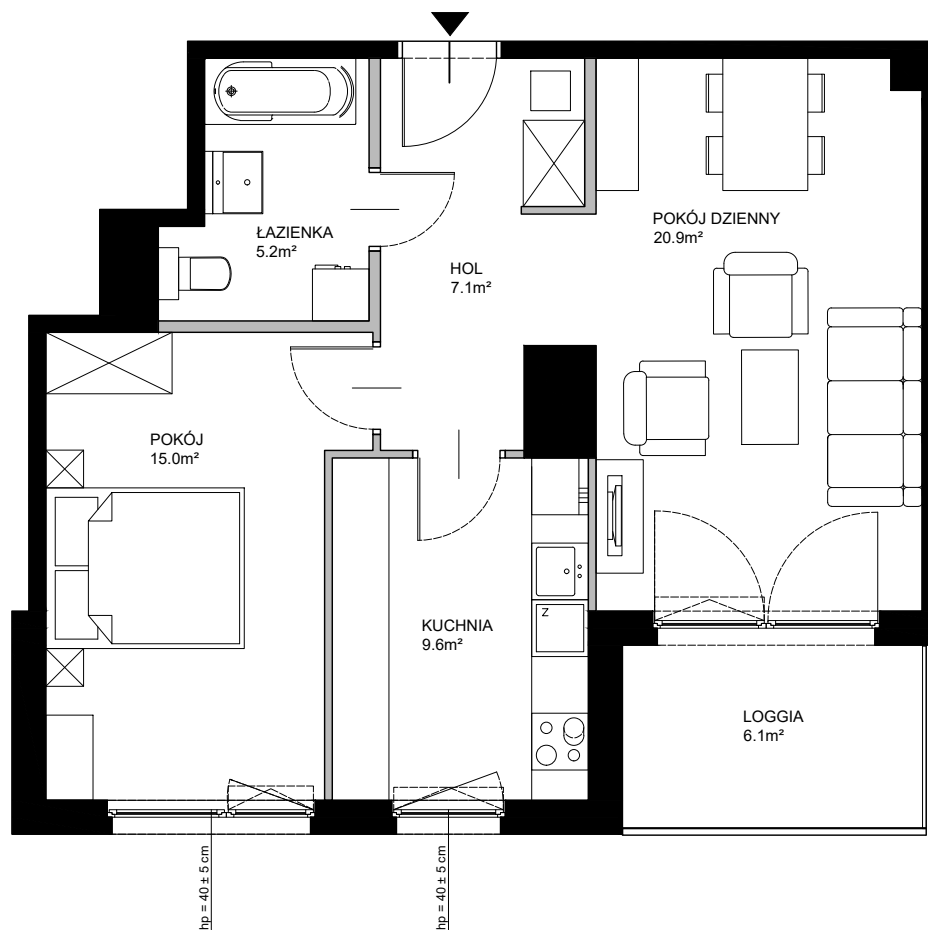


MAŁOKACKA



POWIERZCHNIA WEWNĘTRZNA 60.0m²

POWIERZCHNIA UŻYTKOWA 57.8m²

HOL 7.1m²

POKÓJ DZIENNY 20.9m²

KUCHNIA 9.6m²

POKÓJ 15.0m²

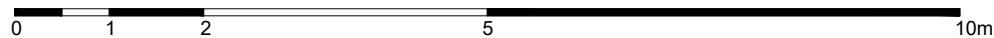
ŁAZIENKA 5.2m²

LOGGIA 6.1m²



POWIERZCHNIA POD ŚCIANKAMI

Z MOŻLIWOŚCIĄ WYBURZENIA 2.0m²



■ ŚCIANA Z MOŻLIWOŚCIĄ WYBURZENIA ■ ŚCIANA BEZ MOŻLIWOŚCI WYBURZENIA