

TEATRalna 3

Budynek B.A

Mieszkanie 5.09

5 Piętro

56.45 m²

3 pokojowe

balkon



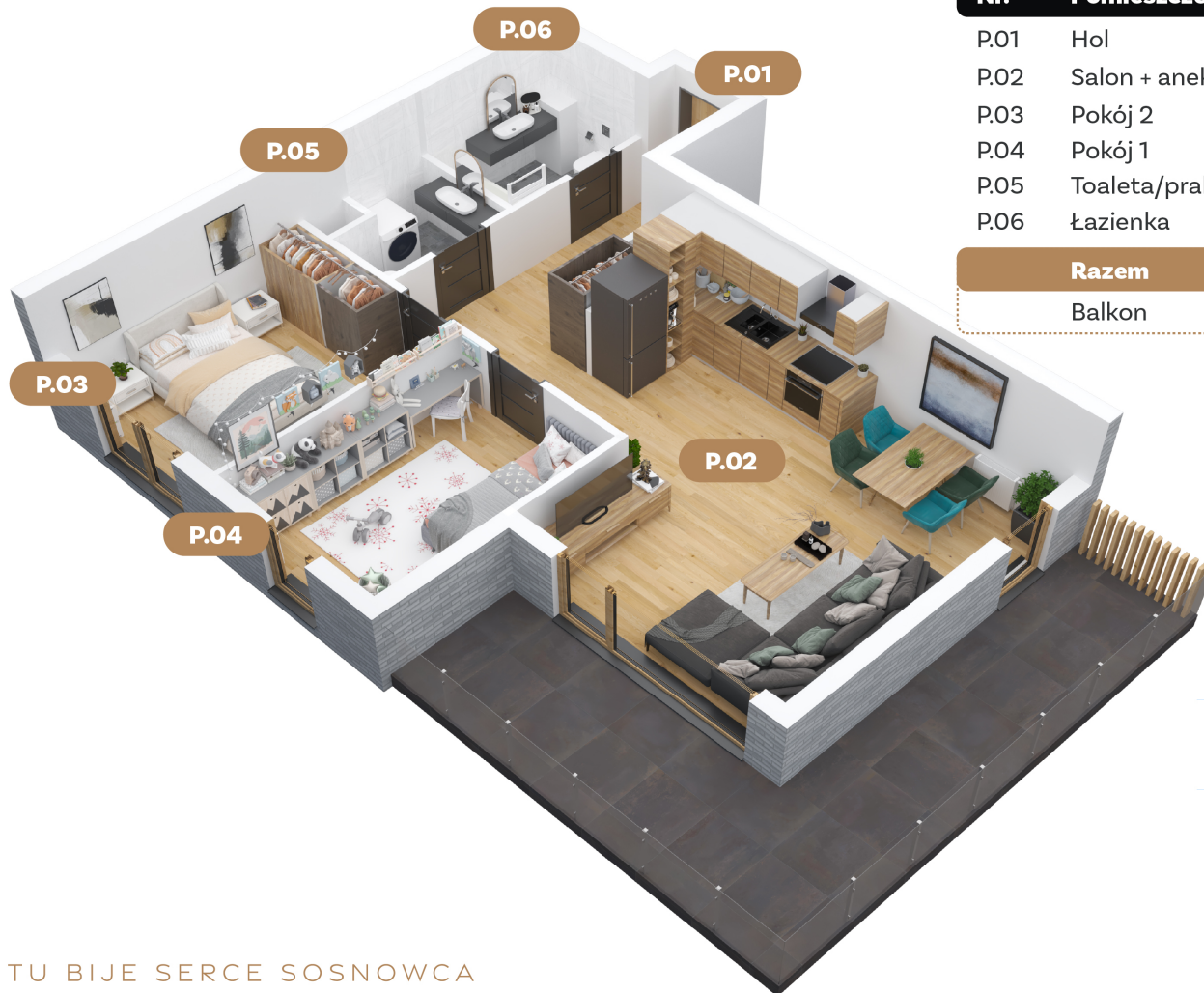
Bliskość parków i terenów rekreacyjnych pozwala na aktywny wypoczynek i relaks na świeżym powietrzu.



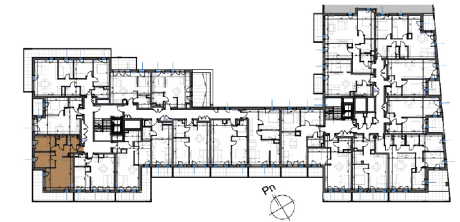
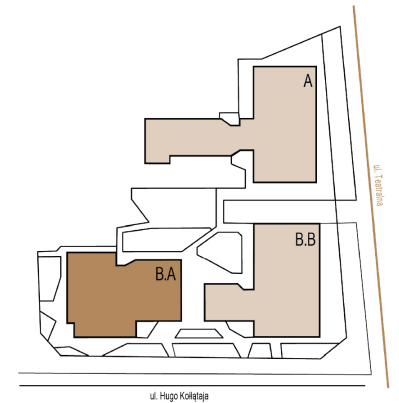
Dwupoziomowy parking podziemny zapewnia wygodne miejsca postojowe dla mieszkańców.



Bliskość przystanków komunikacji miejskiej sprawia, że Teatralna 3 jest doskonale połączona z resztą miasta i regionu.



| Nr. | Pomieszczenie | pow. |
|--------------|------------------------|----------------------------|
| P.01 | Hol | 7.64 m ² |
| P.02 | Salon + aneks kuchenny | 23.50 m ² |
| P.03 | Pokój 2 | 9.20 m ² |
| P.04 | Pokój 1 | 10.07 m ² |
| P.05 | Toaleta/pralnia | 2.64 m ² |
| P.06 | Łazienka | 3.40 m ² |
| Razem | | 56.45 m² |
| Balkon | | 18.07 m ² |



TU BIJE SERCE SOSNOWCA

Biuro sprzedaży

Teatralna 3
41-200 Sosnowiec

T: 536 138 134
T: 536 138 009

e-developer.pl

