

**ŁÓDŹ, UL. KOTONIARSKA / STARTOWA**

BUDYNEK:	14
LOKAL:	14.4

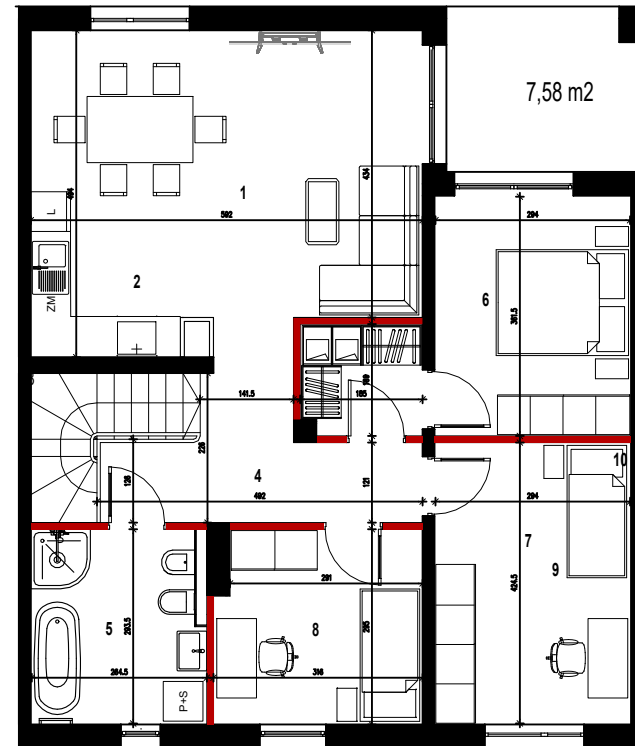
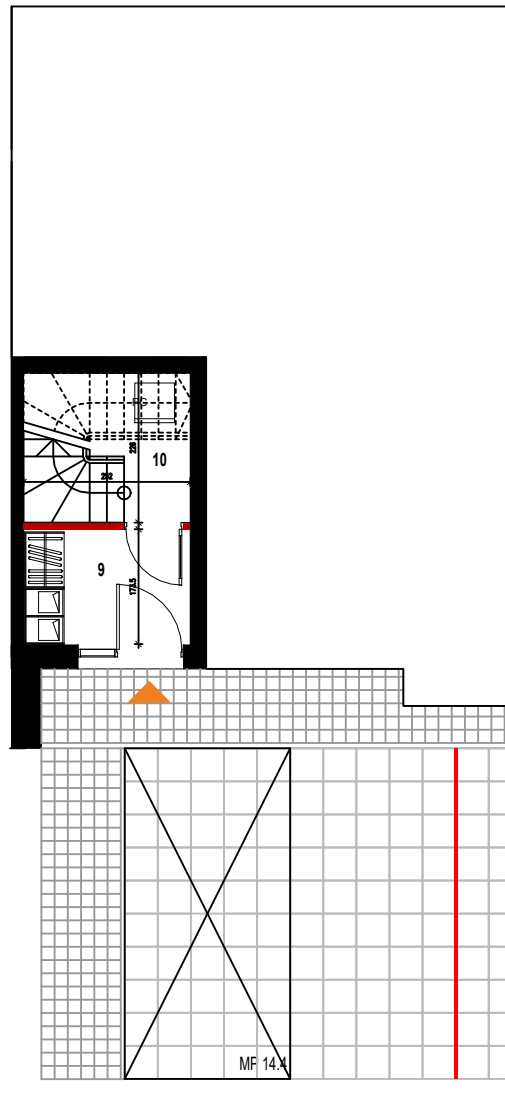
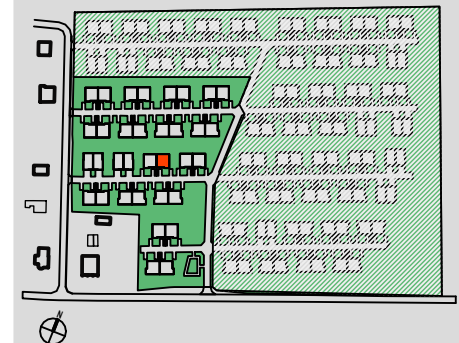
**PARTER/PIĘTRO**

1. Salon + jadalnia	21,21 m <sup>2</sup>
2. Kuchnia	5,58 m <sup>2</sup>
3. Garderoba	3,04 m <sup>2</sup>
4. Hall	8,50 m <sup>2</sup>
5. Łazienka	7,76 m <sup>2</sup>
6. Pokój	10,63 m <sup>2</sup>
7. Pokój	12,48 m <sup>2</sup>
8. Pokój	8,99 m <sup>2</sup>
9. Przedsiónek	4,32 m <sup>2</sup>
10. Komunikacja	2,34 m <sup>2</sup>

<b>POWIERZCHNIA UŻYTKOWA:</b>	<b>84,85 m<sup>2</sup></b>
-------------------------------	----------------------------

+ Powierzchnia pod ściankami z możliwością demontażu 1,80 m<sup>2</sup>

+ Powierzchnia tarasu 7,58 m<sup>2</sup>



**—** Ściany działowe nadające się do demontażu  
**—** Ściana stała

**BIURO SPRZEDAŻY: ŁÓDŹ, UL. TRAKTOROWA 126, lok. 501 KONTAKT 509 392 405 | biuro@realdevelopment.pl**

**UWAGA:**

1. Karta katalogowa opracowana na podstawie projektu wykonawczego
2. Wymiary i powierzchnie są liczone wg normy PN-ISO 9836:2022-07 ostateczna powierzchnia zostanie obliczona na podstawie pomiaru wykonawczego, z godnie z ww normą
3. Aranżacja mieszkań (tj. meble, wyposażenie kuchni i łazienek) ma charakter poglądowy i nie stanowi wyposażenia lokalu w standardzie oferowanym do sprzedaży
4. Przedstawione wymiary mają charakter poglądowy i nie mogą stanowić podstawy do zamawiania mebli i urządzeń sanitarnych