



BUDYNEK JEDNORODZINNY

Kraków, ul. Półtanki

dz. nr : 212/14, 212/16, 213/5, 213/11, 214/4, 214/8

obręb P-22 Podgórze

www.skwerharmonia.pl

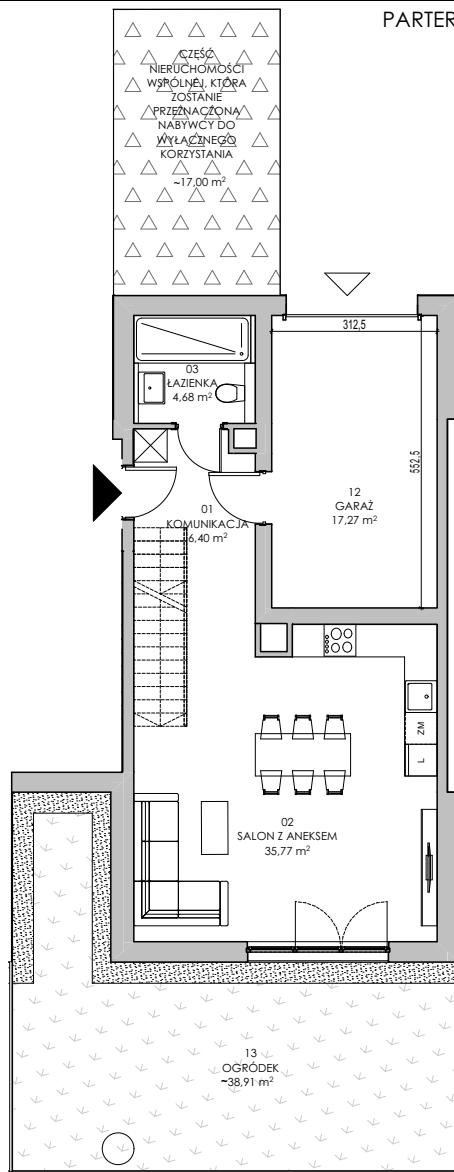
e-mail: bsmkrakow@atal.pl

Biurow Sprzedaży, 30-701 Kraków, ul. Zabłocie 23/18

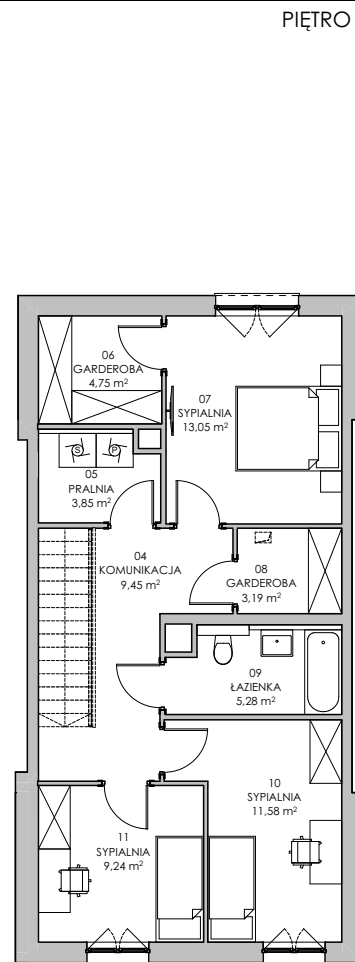


Harmonia II

skwer



PARTER



PIĘTRO I

MIESZKANIE: 4.6.1

CZTEROPOKOJOWE

PARTER

+PIĘTRO I

[m²]

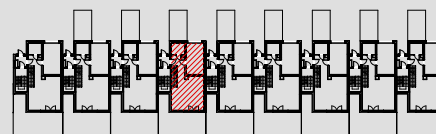
| | | |
|------------------------------|-----------------|------------------|
| 01 | KOMUNIKACJA | 6,40 |
| 02 | SALON Z ANEKSEM | 35,77 |
| 03 | ŁAZIENKA | 4,68 |
| 04 | KOMUNIKACJA | 9,45 |
| 05 | PRALNIA | 3,85 |
| 06 | GARDEROBA | 4,75 |
| 07 | SYPIALNIA | 13,05 |
| 08 | GARDEROBA | 3,19 |
| 09 | ŁAZIENKA | 5,28 |
| 10 | SYPIALNIA | 11,58 |
| 11 | SYPIALNIA | 9,24 |
| 12 | GARAŻ | 17,27 |
| POWIERZCHNIA UŻYTKOWA | | 124,51 m² |
| 13 | OGRÓDEK | ~38,91 |

SEGMENT 4

BUDYNEK 6



PIĘTRO I



PARTER

1. Wymiary pomieszczeń, lokalizację przyborów sanitarnych i inne podano na podstawie projektu budowlanego. W toku budowy mogą wystąpić różnice w stosunku do projektu, wynikające ze specyfiki prac budowlanych.

2. Powierzchnia użytkowa jest obliczona w świetle pionowych przegród w stanie wykończonym, na poziomie podłogi, bez uwzględnienia listew przypodłogowych, progów itp.

3. Powierzchnia lokali oraz pomieszczeń określona jest na podstawie rozporządzenia Ministra Rozwoju w sprawie szczegółowego zakresu i formy projektu budowlanego z dnia 11 września 2020 r. oraz przy uwzględnieniu treści Polskiej Normy PN-ISO 9836:2022-07.

4. Aranżacja mieszkania przedstawiona na rysunku jest przykładowa.

5. Schody wewnętrzne do indywidualnego wykonania przez Nabywcę.