



Osiedle Naturama

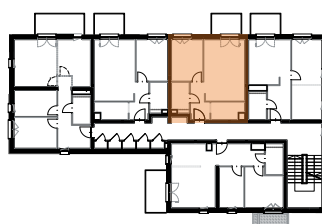
POZNAŃ, UL. KOSZALIŃSKA



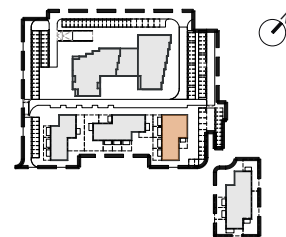
ETAP: 2, BUDYNEK: 221
MIESZKANIE NR: 9

PIĘTRO: PIĘTRO 1
LICZBA POKOI: 2
POWIERZCHNIA UŻYTKOWA: 43,47M²

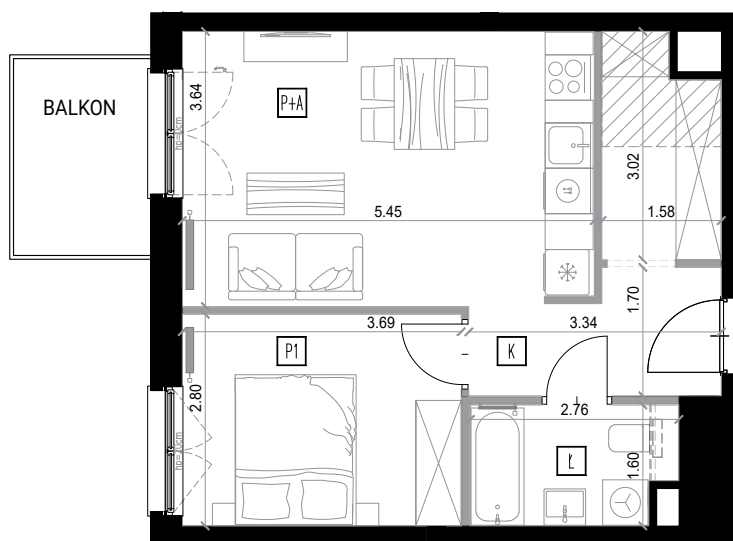
RZUT KONDYGNACJI



PLAN ZAGOSPODAROWANIA TERENU



RZUT MIESZKANIA



K	KORYTARZ	9,21
Ł	ŁAZIENKA	4,18
P+A	POKÓJ Z ANEKSEM	19,75
P1	POKÓJ	10,33

POWIERZCHNIA UŻYTKOWA 43,47M²

POW. BALKONU 4,71M²



SKALA 1:100

- ==== ŚCIANKA INSTALACYJNA - DO WYKONANIA PRZEZ NABYWCĘ
- - - - - MOŻLIWE WYDZIELENIE POMIESZCZENIA
- ===== ŚCIANY DZIAŁOWE Z MOŻLIWOŚCIĄ DEMONTAŻU
- ŚCIANY PIONÓW INSTALACYJNYCH - BEZ MOŻLIWOŚCI DEMONTAŻU
- ŚCIANY KONSTRUKCYJNE - BEZ MOŻLIWOŚCI DEMONTAŻU
- ////// ZABUDOWA PODSUFITOWA INSTALACJI, ŚWIATŁO POMIESZCZENIA POD ZABUDOWĄ H_{MIN}=2,20m

BIURO SPRZEDAŻY
Nickel Development ul. Piątkowska 110, Poznań
+48 506 175 176
sprzedaz@nickel.com.pl

Wojtyś Wójtowicz Jakubowski Architekci
www.wwjja.pl

Podana na karcie powierzchnia pomieszczeń jest powierzchnią projektową i może się nieznacznie różnić od powierzchni w wybudowanym budynku. Umeblowanie oraz zagospodarowanie terenu jest tylko wizualizacją i nie stanowi oferty handlowej - ma jedynie charakter poglądowy, przybliżający wielkość mieszkania.

