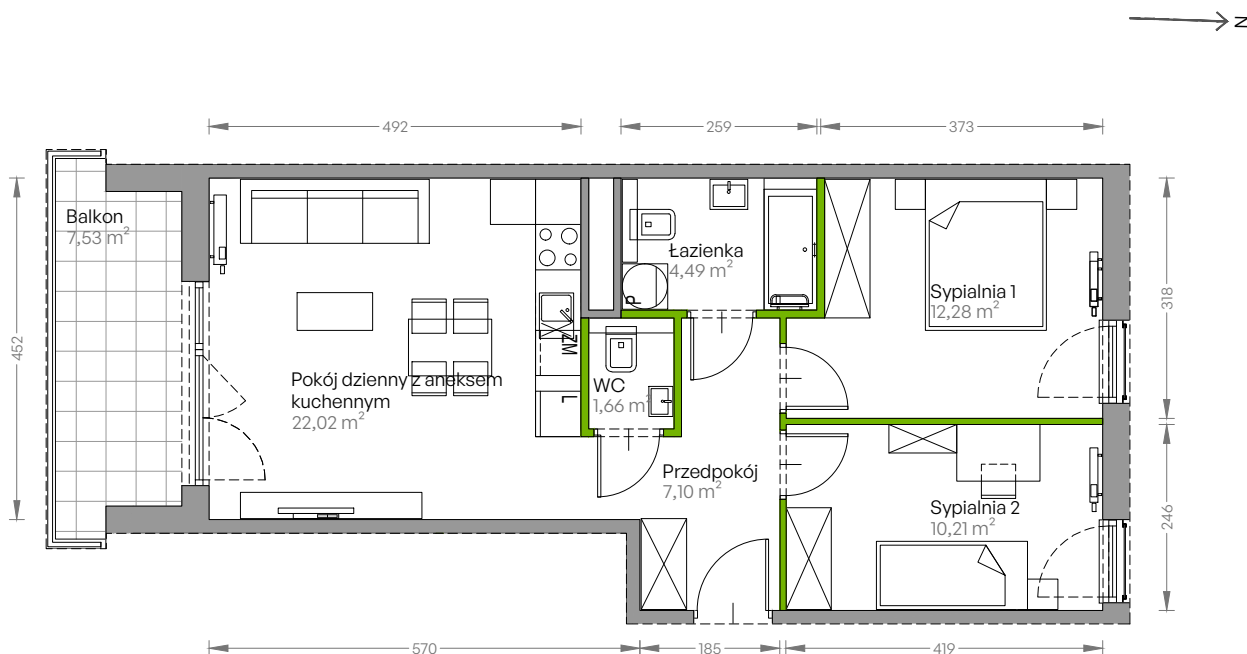


Centralna Vita

nr E.67

Powierzchnia **57,76 m²**

Piętro 2

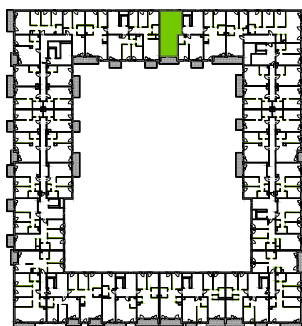


Aranżacja mieszkania jest przykładowa

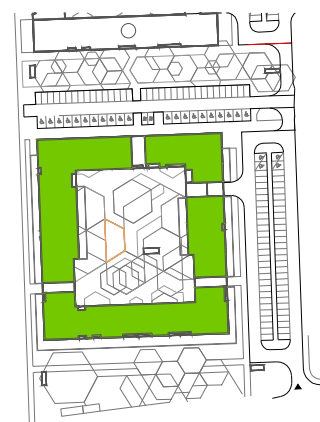
Powierzchnia użytkowa

przedpokój	7,10 m ²
pokój dzienny z aneksem kuchennym	22,02 m ²
sypialnia 1	12,28 m ²
sypialnia 2	10,21 m ²
łazienka	4,49 m ²
wc	1,66 m ²
Razem	57,76 m²
+ balkon	7,53 m ²

Rzut kondygnacji Piętro 2



Plan osiedla Budynek E



U nas nigdy nie płacisz za powierzchnię pod ścianami działowymi!

Powierzchnia użytkowa wg PN-ISO 9836:1997

