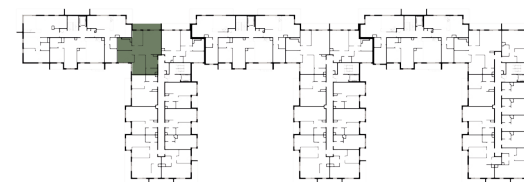
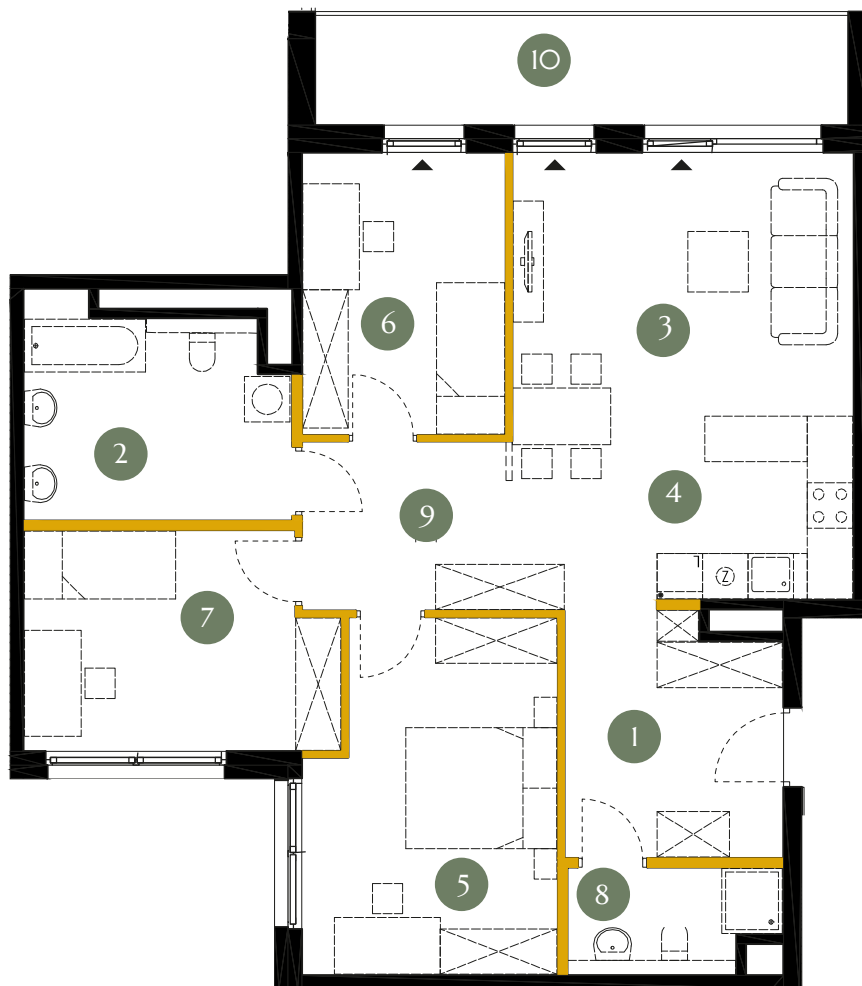


# KARTA LOKALU

## S2.3.01



OGRODY  JULIANÓW



**Powierzchnia użytkowa** **90,74 m<sup>2</sup>**

Piętro	<b>3</b>
1. Hall	<b>8,15 m<sup>2</sup></b>
2. Łazienka	<b>9,34 m<sup>2</sup></b>
3. Salon	<b>22,43 m<sup>2</sup></b>
4. Aneks Kuchenny	<b>7,25 m<sup>2</sup></b>
5. Sypialnia	<b>14,68 m<sup>2</sup></b>
6. Sypialnia	<b>9,91 m<sup>2</sup></b>
7. Sypialnia	<b>11,43 m<sup>2</sup></b>
8. Łazienka	<b>3,63 m<sup>2</sup></b>
9. Przedpokój	<b>3,92 m<sup>2</sup></b>
10. Loggia	<b>Tak</b>
<b>Razem</b>	<b>90,74 m<sup>2</sup></b>

● Ściany konstrukcyjne

● Powierzchnia pod ściankami działowymi  
(nie płacisz za nią)

3,41 m<sup>2</sup>

Powierzchnia użytkowa lokalu określona została na podstawie Polskiej Normy PN-ISO 9836:2015. Na wszelkie zmiany należy uzyskać zgodę projektanta. Nie dopuszcza się zmian elewacji budynku. Nie dopuszcza się wkuwania podejść instalacyjnych w ściany międzylokalowe. Niniejsza karta lokalu ma charakter poglądowy i stanowi jedynie zaproszenie do zawarcia umowy, o której mowa w ART 71 KC.