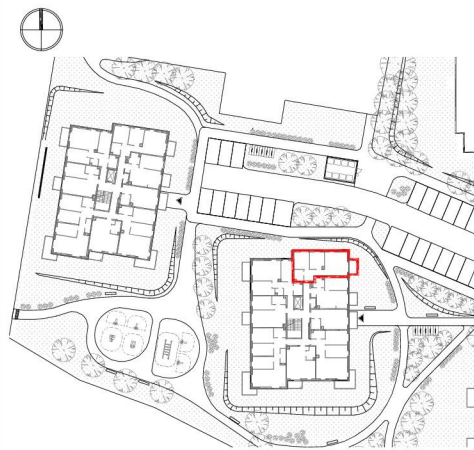


SKALA 1:100


**ROBYG**
**ROBYG** Morenova Z O.O.  
 Al. Rzeczypospolitej 1,  
 02-872 Warszawa

**ART ARCHITEKCI**
**ART Architekci Sp. z o.o.**  
 80-354 Gdańsk, ul. Kupały 27,  
 tel. 530-641-696, [www.art-architekci.pl](http://www.art-architekci.pl)

FAZA:

**3B**

DATA:

20-12-2024

NR MIESZKANIA:

**3.3.2.M03**

ILOŚĆ POKOI:

POW. MIESZKANIA: WG PN-ISO 9836

**50,62 m<sup>2</sup>**

POW. MIESZKANIA POD ŚCIANKAMI

**2,26 m<sup>2</sup>**

ŁĄCZNA POW. MIESZKANIA

**52,88 m<sup>2</sup>**

PIĘTRO:

**PIĘTRO II**

POW. BALKONU:

**4,58 m<sup>2</sup>**

POW. LOGGI:

-

BUDYNEK:

**3.3**

POW. TARASU:

POW. OGRÓDKA:

-

LEGENDA:

- ŚCIANKI DZIAŁOWE NADAJĄCE SIĘ DO DEMONTAŻU
- WENTYLACJA MECHANICZNA
- MIEJSCE PODŁĄCZENIA OKAPU KUCHENNEGO

UWAGA:

- POWIERZCHNIE ŁĄCZONE WEDŁUG NORMY PN-ISO 9836
- ZE WZGLĘDU NA TRWAJĄCE PRACE PROJEKTOWE POWIERZCHNIE I LUB WYMIARY MOGĄ ULEC ZMIANIE
- WYPASZCZENIE TYLKO W CELACH PREZENTACJI, NIE STANOWI ZOBOWIĄZANIA UMOWNEGO
- NINIEJSZY PROJEKT NIE STANOWI OFERTY W ROZUMIENIU PRZEPISÓW KODEKSU CYWILNEGO
- WYŚCIE NA TARAS, LOGGIE/BALKON - MOŻLIWA RÓŻNICA POZIOMIÓW
- PRONY KANALIZACYJNE I PRONY WENTYLACYJNE STANOWIĄ CZĘŚĆ WSPÓLNA INSTALACJI BUDYNKU
- W PRZYPADKU WYSTĘPIWANIA OTWORU REZERWOWEGO NA PRONIE, MUSI BYĆ ZAPEWNIONY DOSTĘP DO NIEGO, ZGODNIE Z DOKUMENTACJĄ TECHNICZNĄ
- W PRZYPADKU WYSTĘPIWANIA PODWOJNYCH DRZWIW BALKONOWYCH, TYLKO JEDNO SKRZYDŁO DRZWIOWE JEST WYPOSAŻONE W KLAMKE.

**SCHEMAT LOKALU MIESZKALNEGO NA PIĘTRZE, SKALA 1:1000**

SCHEMAT MA CHARAKTER JEDYNE POGŁADOWY. W PRZYPADKU EWENTUALNYCH ROZBIEŻNOŚCI POMIĘDZY SCHEMATAMI, A PROJEKTEM BUDOWLANYM, WIĄŻĄCY JEST PROJEKT BUDOWLANY