

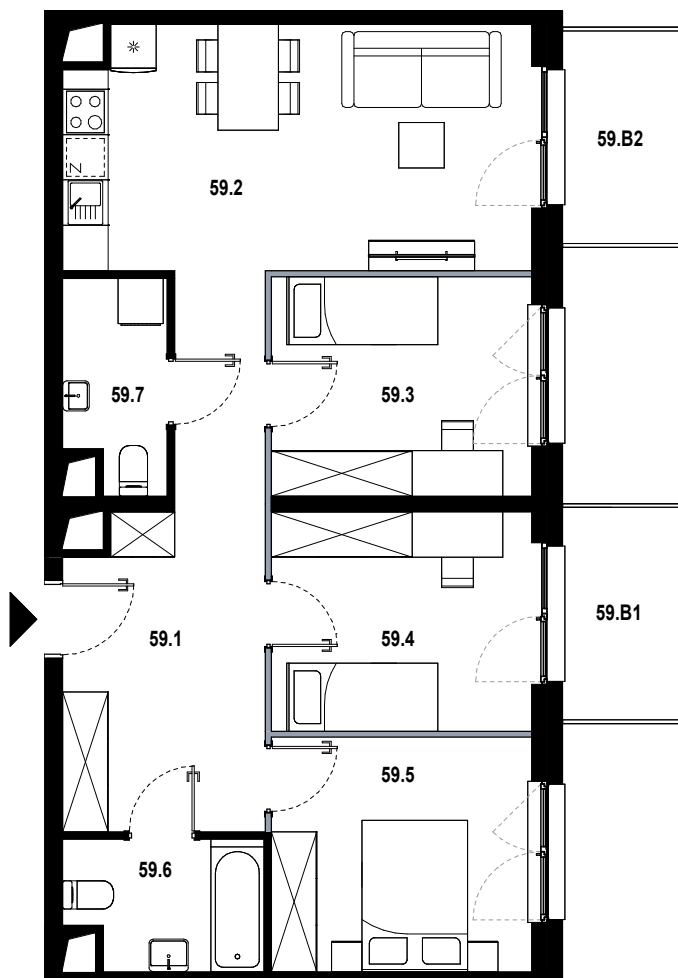
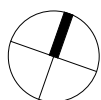
BUDYNEK D2

LOKAL MIESZKALNY NR 59

POWIERZCHNIA 73.20 m²



OSIEDLE MOZAIKA



59.1	hol	14.78 m ²
59.2	pokój dzienny z aneksem	19.83 m ²
59.3	pokój	9.98 m ²
59.4	pokój	9.98 m ²
59.5	pokój	10.66 m ²
59.6	łazienka	4.33 m ²
59.7	pralnia	3.64 m ²
59.B1	balkon	4.33 m ²
59.B2	balkon	4.33 m ²

■ ŚCIANKA DZIAŁOWA NADAJĄCA SIĘ DO DEMONTAŻU

ORIENTACJA MIESZKANIA:
WSCHÓD

UL. PĘKOWICKA, 31-262 KRAKÓW

BUDYNEK D2

PIĘTRO 4

SKALA 1:100

www.osiedlemozaika.pl

nr telefonu: +48 882 364 039

- Powierzchnia użytkowa obliczana według normy PN-ISO 9836:2015-12
- Rzut mieszkania został sporządzony na podstawie projektu budowlanego, zastrzega się możliwość zmian w układzie mieszkań i podanych powierzchniach, zgodnie z zapisami umowy deweloperskiej
- W związku z opracowaniem projektu wykonawczego ze względów konstrukcyjnych, instalacyjnych i architektonicznych mogą wystąpić zmiany w zakresie pionów i kominów oraz korekty otworów okiennych