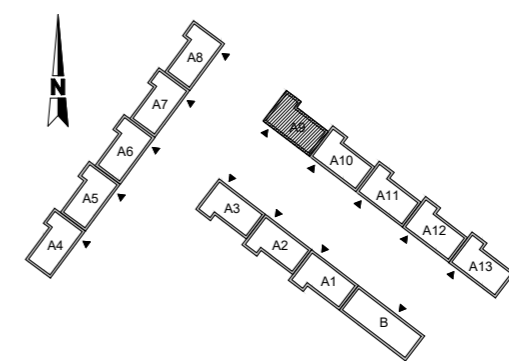
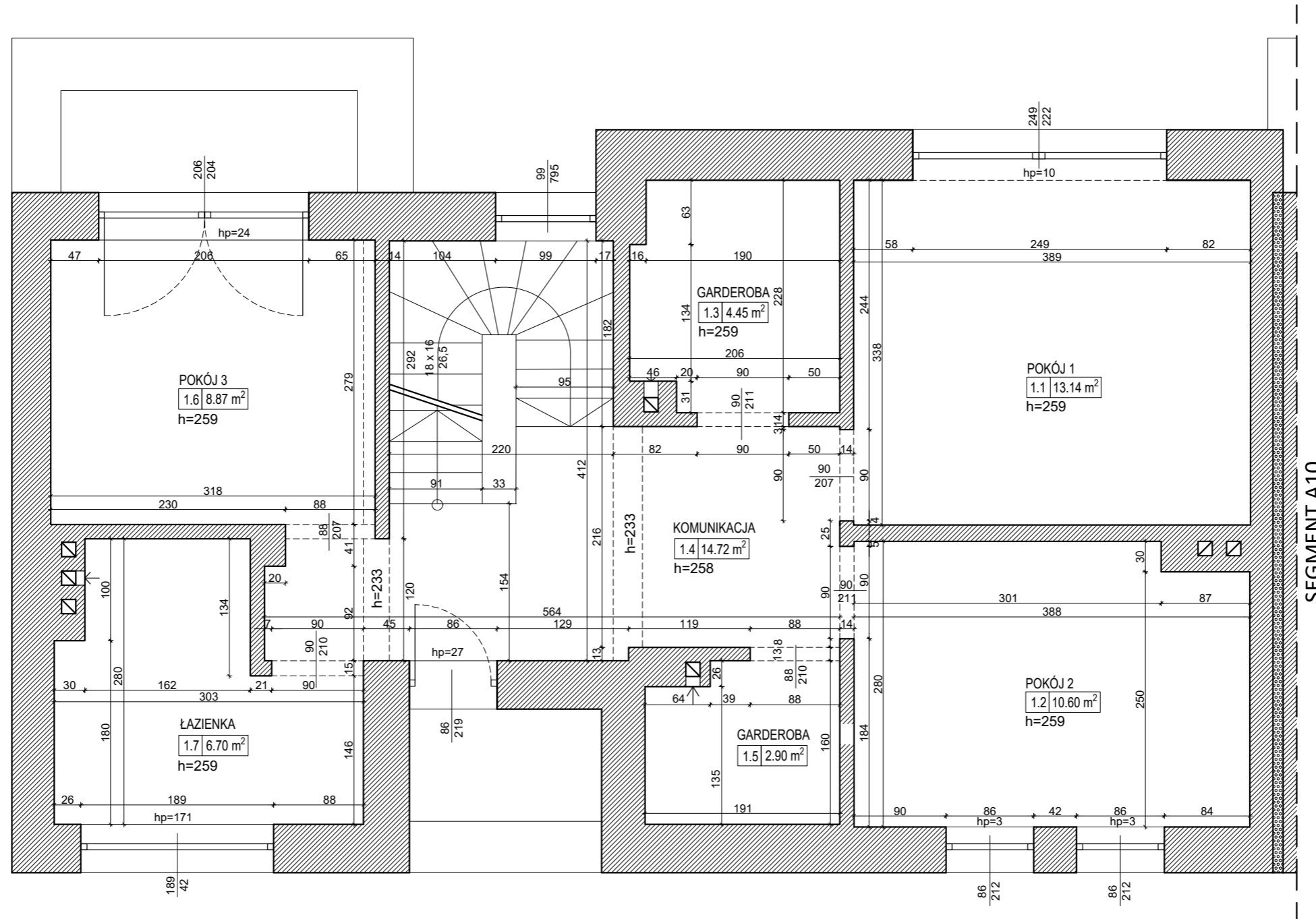


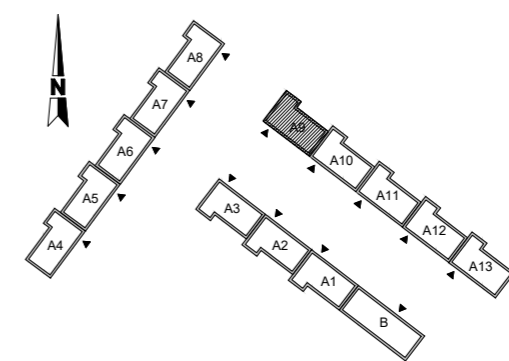
SEGMENT A10



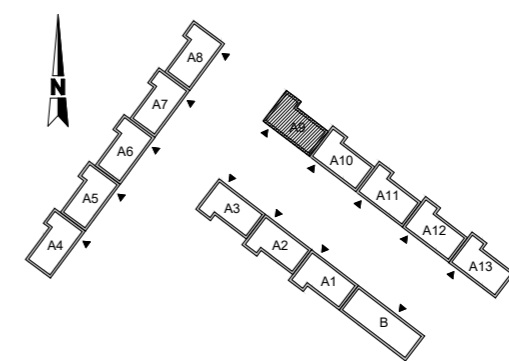
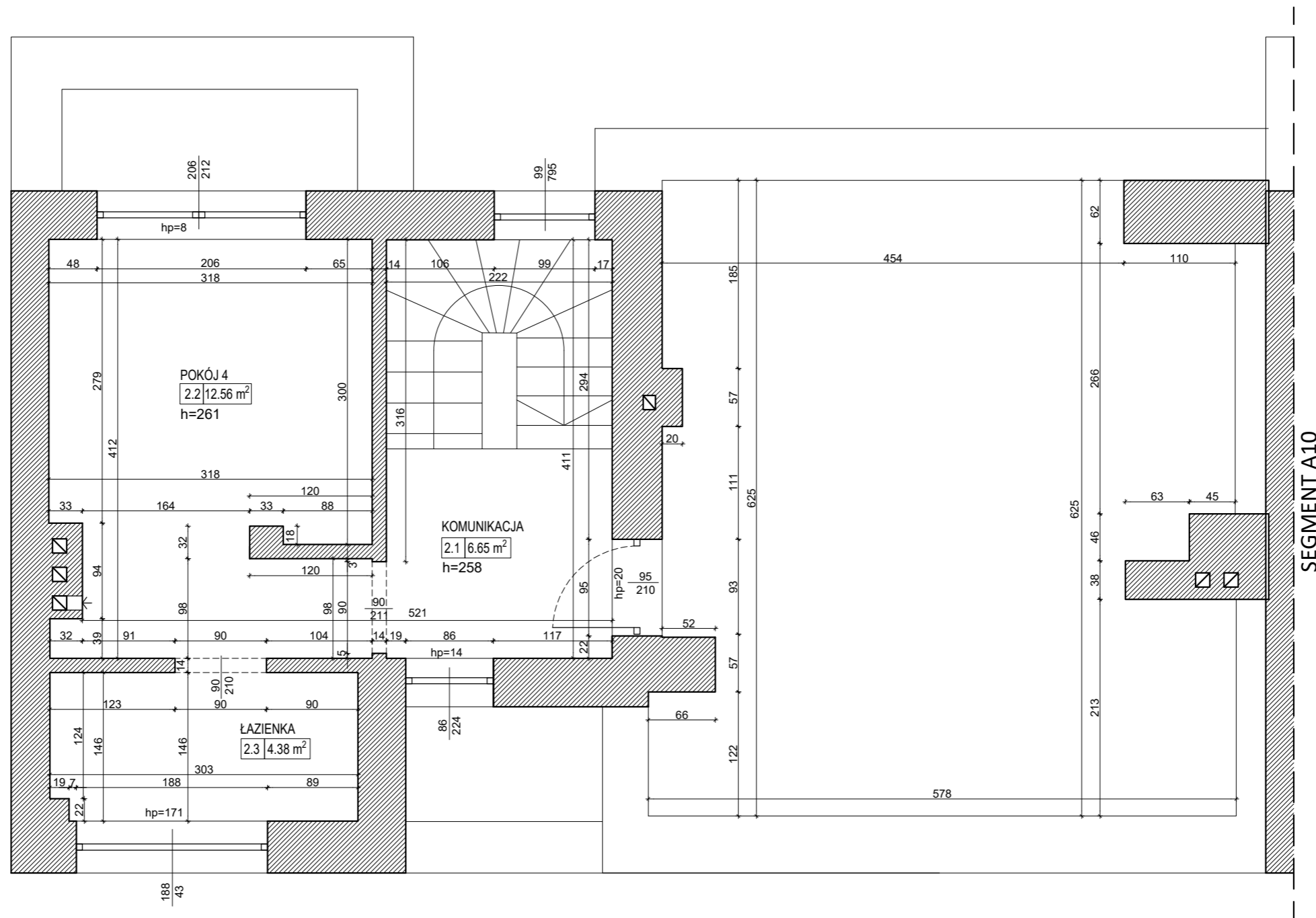
TEMAT PROJEKTU: Inwentaryzacja Powykonawcza zespołu budynków nr 3 przy ulicy Wiejskiej 35 w Gliwicach	
INWESTOR: Osiedle Paryskie Sp. z o.o. sp. komandytowa ul. Srebrna 4, 41-804 Zabrze	
TYTUŁ RYSUNKU: Segment A9 - rzut parteru	NR RYSUNKU: A9-1
STADIUM: Inwentaryzacja powykonawcza	SKALA: 1:50
PROJEKTANT: mgr inż. arch. Joanna Kowalczyk - Wiatr <small>nr upr. 26/SLOKK/2013/II</small>	DATA: maj 2022
OPRACOWAŁ: mgr inż. arch. Marta Rajczykowska mgr inż. arch. Artur Kubik	



SEGMENT A10



TEMAT PROJEKTU: Inwentaryzacja Powykonawcza zespołu budynków nr 3 przy ulicy Wiejskiej 35 w Gliwicach	
INWESTOR: Osiedle Paryskie Sp. z o.o. sp. komandytowa ul. Srebrna 4, 41-804 Zabrze	
TYTUŁ RYSUNKU: Segment A9 - rzut I piętra	NR RYSUNKU: A9-2
STADIUM: Inwentaryzacja powykonawcza	SKALA: 1:50
PROJEKTANT: mgr inż. arch. Joanna Kowalczyk - Wiatr <small>nr upr. 26/SLOKK/2013/II</small>	DATA: maj 2022
OPRACOWAŁ: mgr inż. arch. Marta Rajczykowska mgr inż. arch. Artur Kubik	



TEMAT PROJEKTU: Inwentaryzacja Powykonawcza zespołu budynków nr 3 przy ulicy Wiejskiej 35 w Gliwicach	
INWESTOR: Osiedle Paryskie Sp. z o.o. sp. komandytowa ul. Srebrna 4, 41-804 Zabrze	
TYTUŁ RYSUNKU: Segment A9 - rzut II piętra	NR RYSUNKU: A9-3
STADIUM: Inwentaryzacja powykonawcza	SKALA: 1:50
PROJEKTANT: mgr inż. arch. Joanna Kowalczyk - Wiatr <small>nr upr. 26/SLOKK/2013/II</small>	DATA: maj 2022
OPRACOWAŁ: mgr inż. arch. Marta Rajczykowska mgr inż. arch. Artur Kubik	