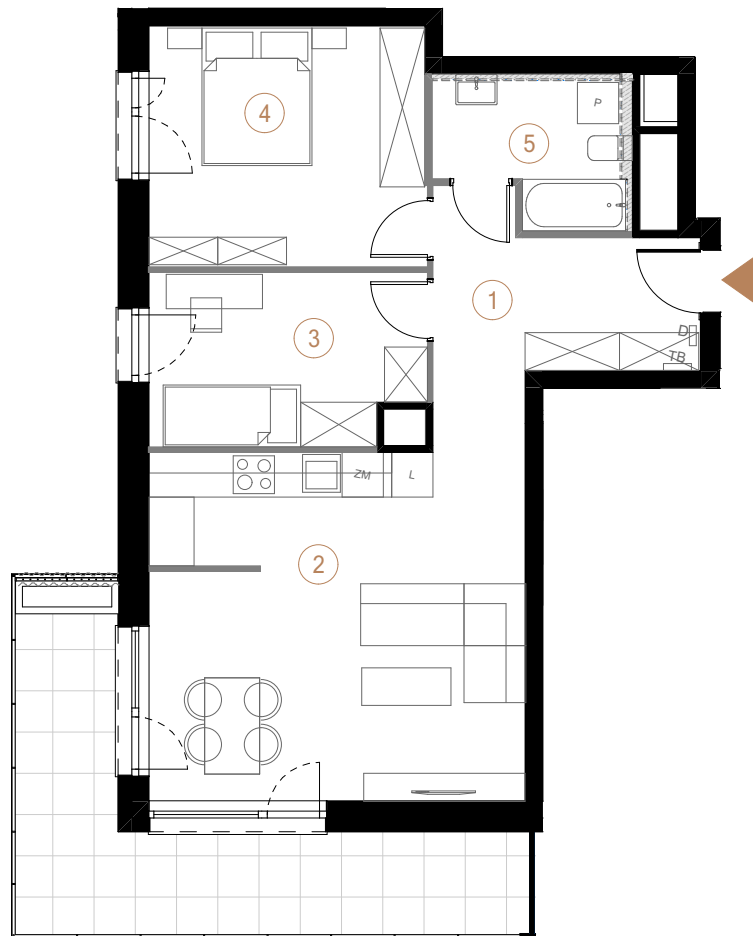


budynek D piętro 4 powierzchnia mieszkania 67,30 m² liczba pokoi 3



Ściany działowe Ściany nośne

1	przedpokój	10,02
2	salon + aneks kuchenny	27,72
3	pokój 1	9,81
4	pokój 2	14,11
5	łazienka	5,64
		67,30 m ²
balkon		17,55

