

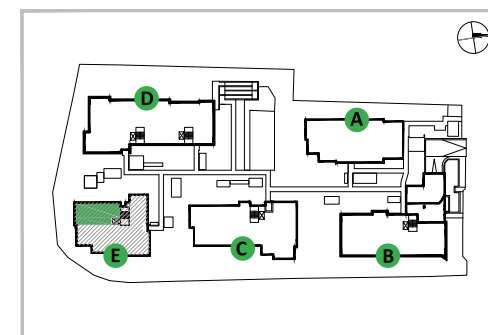
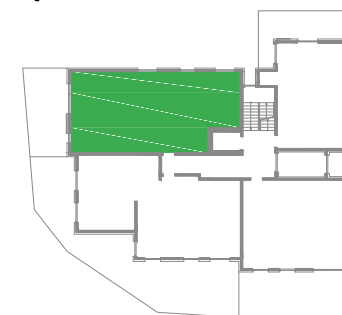
- Ściany działowe
- Ściany konstrukcyjne

Inwentaryzacja zgodna ze stanem faktycznym z dnia 07.07.2023 r. Pomiar wykonano według normy PN-ISO 9836:1997. Przedstawiona aranżacja lokalu jest przykładowa, rysunki w tym zakresie mają charakter informacyjny i nie stanowią oferty w rozumieniu Kodeksu Cywilnego.

U Przybyszewskiego

ul. Brązownicza

Kraków



Budynek **E** Piętro **0** Nr. lokalu **81**

Pokój z aneksem	33,46 m ²
Pokój	13,11 m ²
Przedpokój	13,66 m ²
Pokój	11,30 m ²
Pokój	16,03 m ²
Łazienka	5,56 m ²
Łazienka	3,66 m ²

Pow. użytkowa - 96,78 m²

Ogródek 28,34 m²

Biuro sprzedaży: ul. Armii Krajowej 19, tel.: 12 639 57 00

EKOPARK www.ekopark.pl