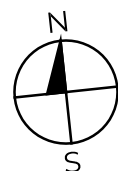
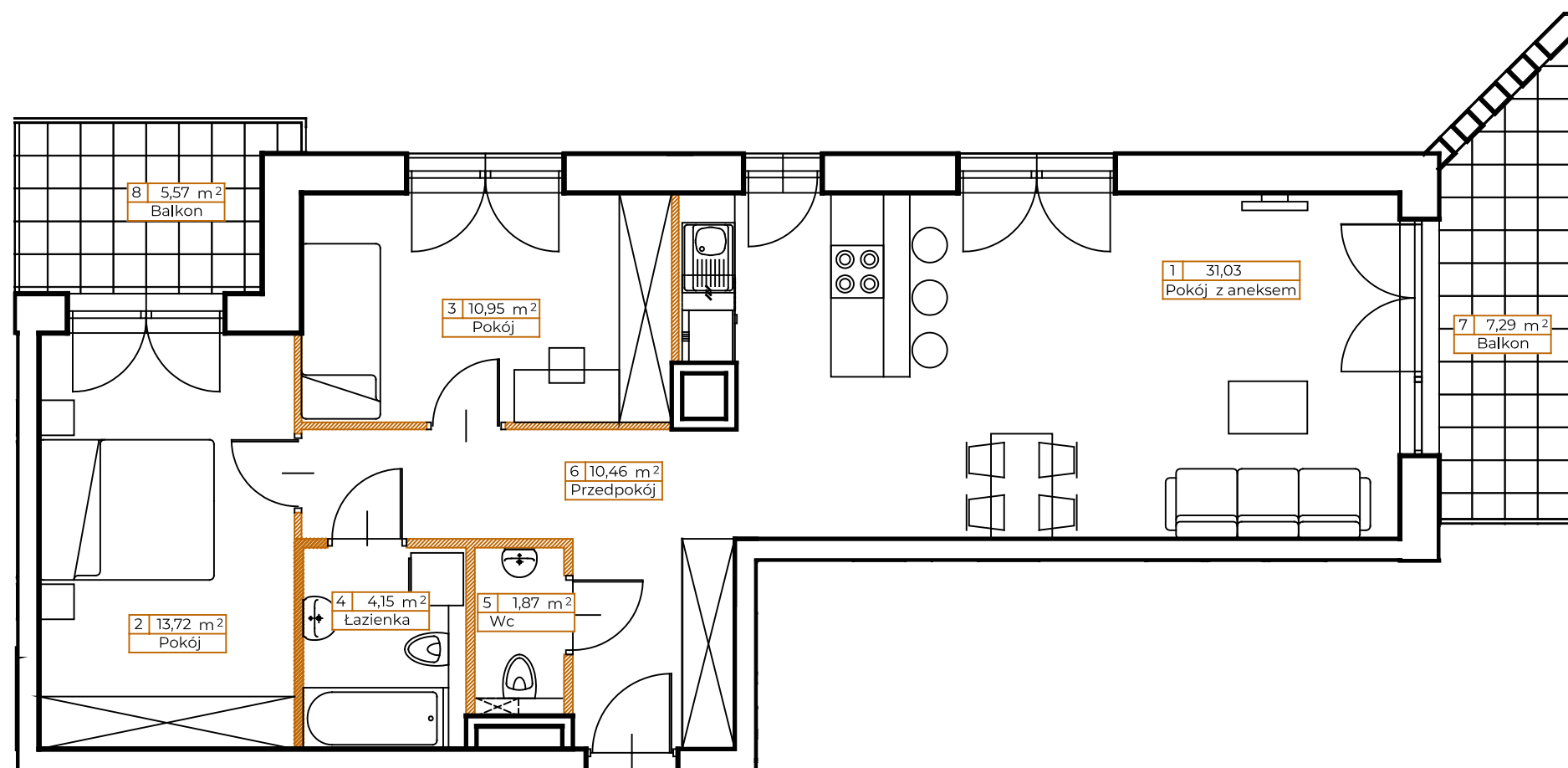


LOKAL: A43

PIĘTRO: 4

KLATKA: A

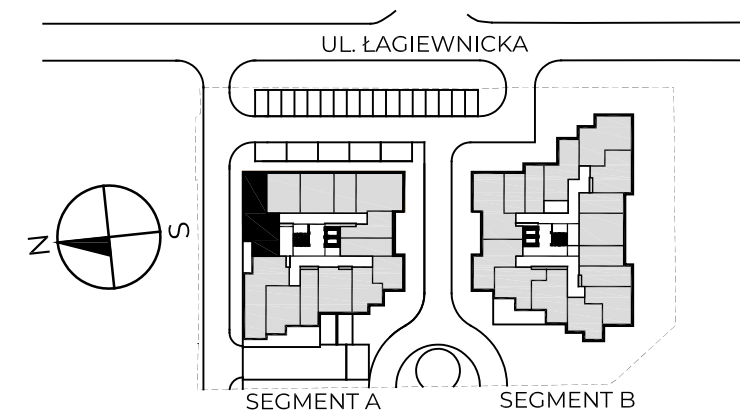
METRAŻ: 72,18m²



● ściany nośne

● ściany działowe

0 0.5m 1m



1. Pokój z aneksem	31,03 m ²
2. Pokój	13,72 m ²
3. Pokój	10,95 m ²
4. Łazienka	4,15 m ²
5. Wc	1,87 m ²
6. Przedpokój	10,46 m ²

POWIERZCHNIA UŻYTKOWA 72,18 m²

7. Balkon	7,29 m ²
8. Balkon	5,57 m ²

KONTAKT: SPRZEDAZ@NOVYMATECZNY.PL

TEL. +48 533 744 899

Powierzchnia użytkowa pomieszczeń podana jest zgodnie z rozporządzeniem Ministra Rozwoju w sprawie szczegółowego zakresu i formy projektu budowlanego z dnia 11 września 2020r. (Dz.U. z 2020 poz.1609) oraz zgodnie z PN-ISO 9836:2022-07. Wymiary i powierzchnie lokali w dalszy etapie projektowania mogą ulec nieznacznym zmianom. Podane wymiary są wymiarami w świetle pionowych przegród (ścian) w stanie surowym. Urządzenia elektryczne, sanitarne i drzwi wewnętrzne nie stanowią wyposażenia lokali, a ich rozmieszczenie jest przykładowe. Przedstawione plany mają charakter wyłącznie informacyjny i nie stanowią oferty w rozumieniu Kodeksu Cywilnego. Projekt chroniony prawem autorskim

