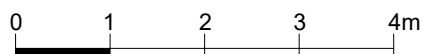
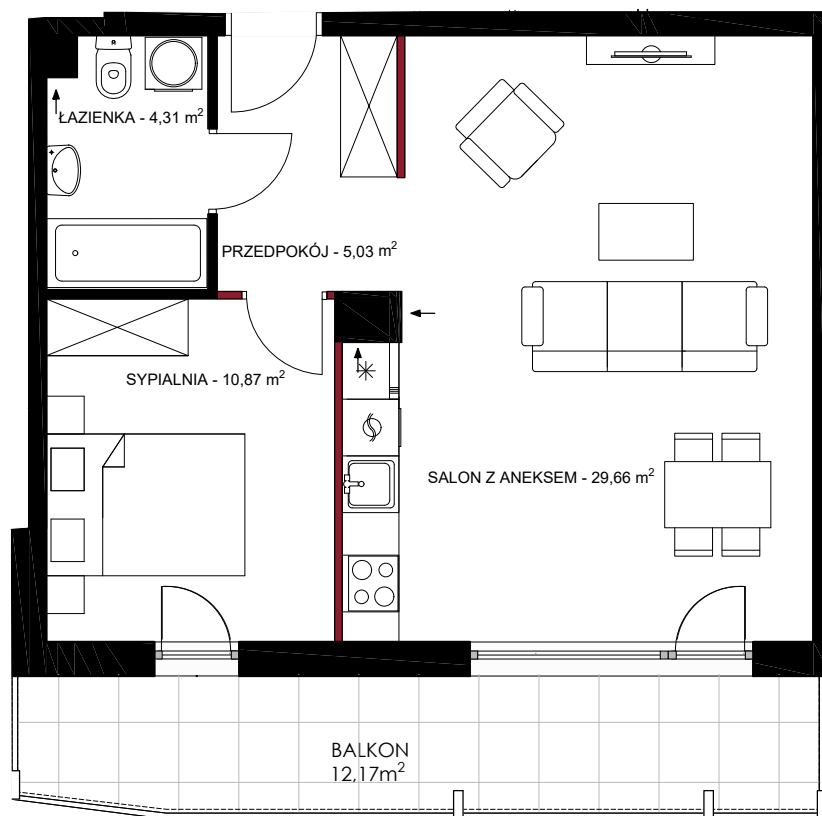




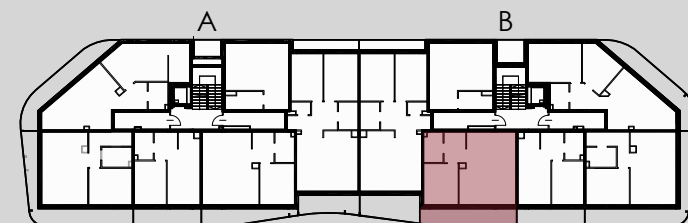
## GDAŃSK UL. LETNICKA

MIESZKANIE: **B.3.54**  
nr. z proj. bud. B.3.20  
TYP: **2 POKOJE**  
PIĘTRO: **3**

przedpokój	5,03m <sup>2</sup>
salon z aneksem	29,66 m <sup>2</sup>
sypialnia	10,87 m <sup>2</sup>
łazienka	4,31 m <sup>2</sup>
<b>POWIERZCHNIA UŻYTKOWA</b>	<b>49,87 m<sup>2</sup></b>
<b>POWIERZCHNIA POD ŚCIANKAMI Z MOŻLIWOŚCIĄ DEMONTAŻU:</b>	<b>0,51 m<sup>2</sup></b>
balkon	12,17 m <sup>2</sup>



— ŚCIANKI DZIAŁOWE Z MOŻLIWOŚCIĄ DEMONTAŻU



### BIURO SPRZEDAŻY:

Real Development Apartments Spółka z o.o.  
ul. Letnicka, 80-537 Gdańsk

1. Wymiary pomieszczeń, lokalizację przyborów sanitarnych, rozmieszczenie punktów oświetleniowych, etc. podano zgodnie z projektem budowlanym. Mogą wystąpić niewielkie różnice wymiarów i usytuowania elementów powstałe w trakcie realizacji robót budowlanych. Podane wymiary są wymiarami w świetle pionowych przegród(ścian) w stanie surowym.
2. Zestawienie powierzchni użytkowych poszczególnych pomieszczeń i lokalu podano na podstawie projektu budowlanego. Obliczenie powierzchni poszczególnych pomieszczeń i lokalu podano na podstawie rozporządzenia Ministra Rozwoju w sprawie szczegółowego zakresu i formy projektu budowlanego z dnia 11 września 2020 r. oraz przy uwzględnieniu treści Polskiej Normy PN-ISO 9836:2022-07.
3. Na terenie ogródka lokatorskiego/tarasu mogą wystąpić elementy podziemnej infrastruktury technicznej. Taras (teren zielony) pokazany na karcie mieszkania posiada funkcję rekreacyjną i biologicznie czynną, bez możliwości zmiany wykonanych warstw podłoża i wykończenia oraz dokonywania nasadzeń naruszających strukturę warstw podłoża.

[www.letnicka-residence.pl](http://www.letnicka-residence.pl)

telefon: +48 539 866 457

e-mail: [biuro@realdevelopment.pl](mailto:biuro@realdevelopment.pl)