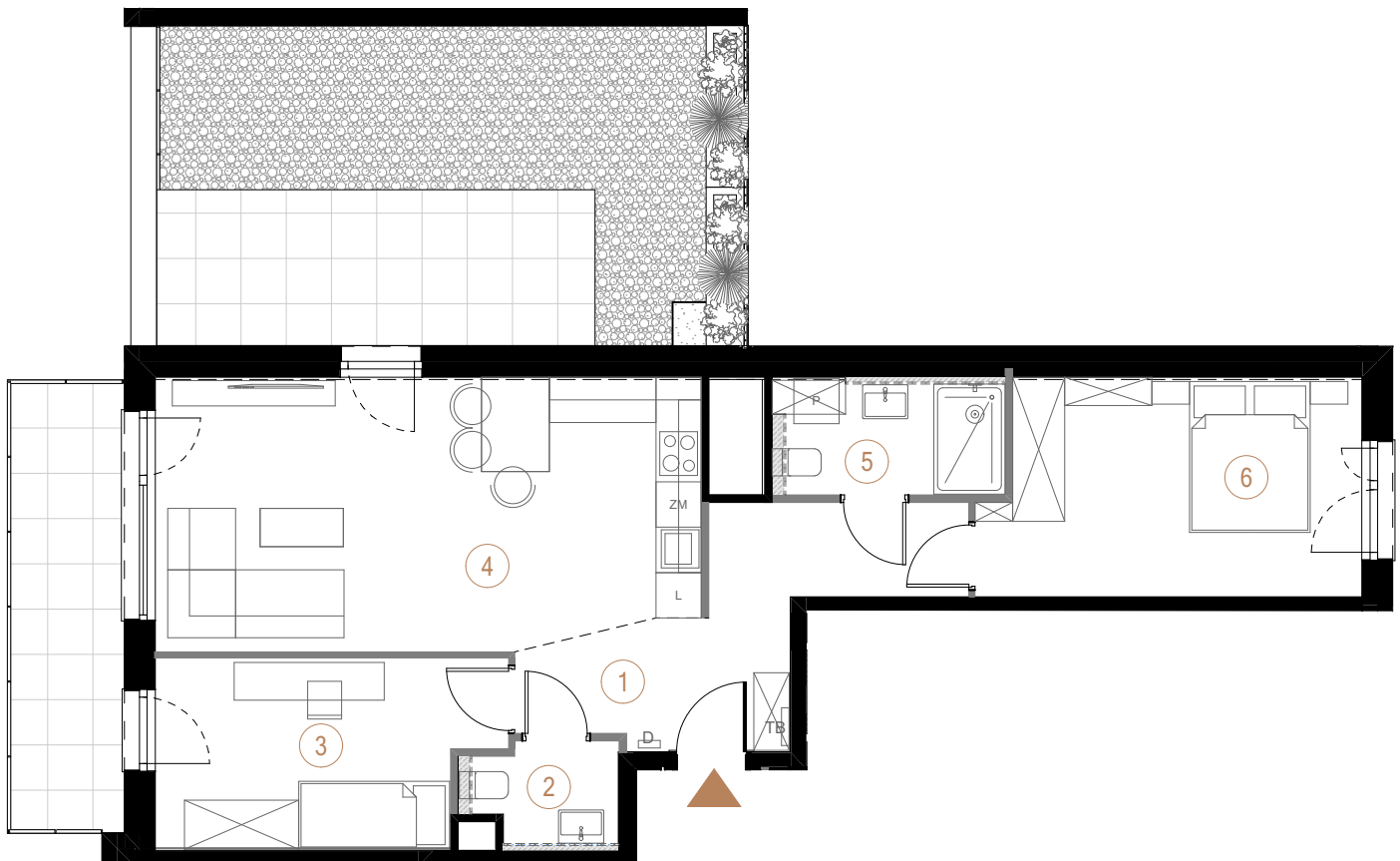
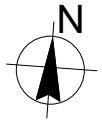


budynek
C

piętro
6

powierzchnia
mieszkania
68,45 m²

liczba
pokoi
3



Ściany działowe

Ściany nośne

1	przedpokój	10,32
2	toaleta	2,64
3	pokój 1	10,91
4	salon + aneks kuchenny	25,66
5	łazienka	4,82
6	pokój 2	14,10
		68,45 m ²
taras		35,22
balkon		9,30
		44,52 m ²

