



BAKALIOWE OSIEDLE

B19 / P / A

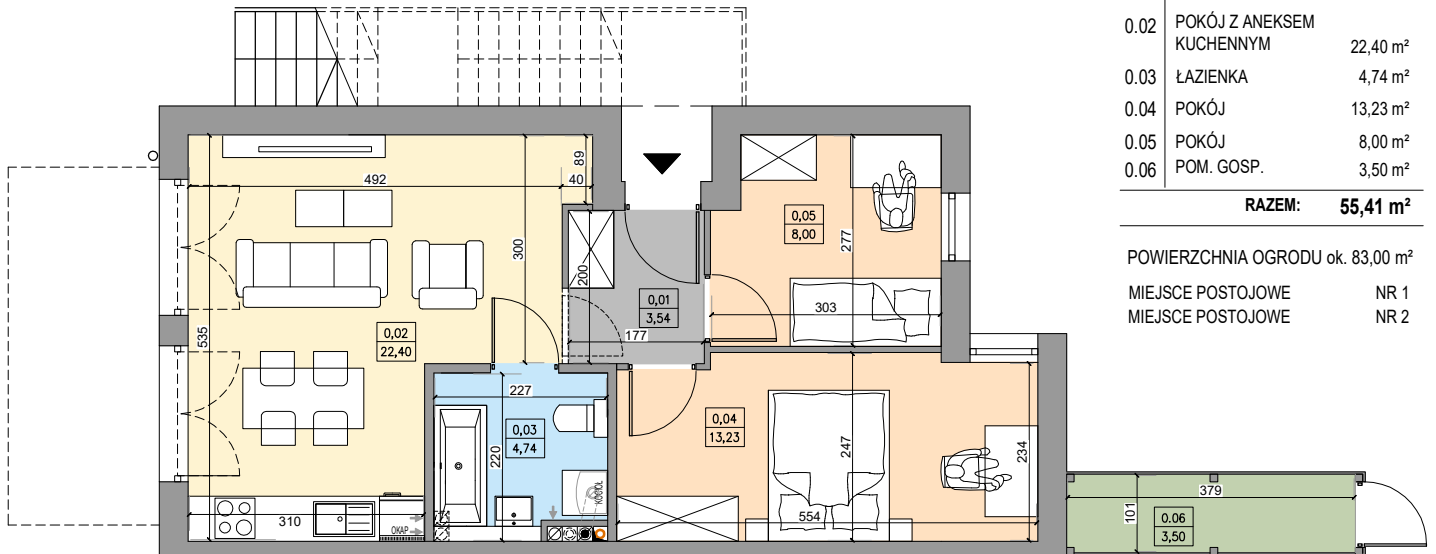
POWIERZCHNIA UŻYTKOWA:

0.01	PRZEDPOKÓJ	3,54 m ²
0.02	POKÓJ Z ANEKSEM KUCHENNYM	22,40 m ²
0.03	ŁAZIENKA	4,74 m ²
0.04	POKÓJ	13,23 m ²
0.05	POKÓJ	8,00 m ²
0.06	POM. GOSP.	3,50 m ²

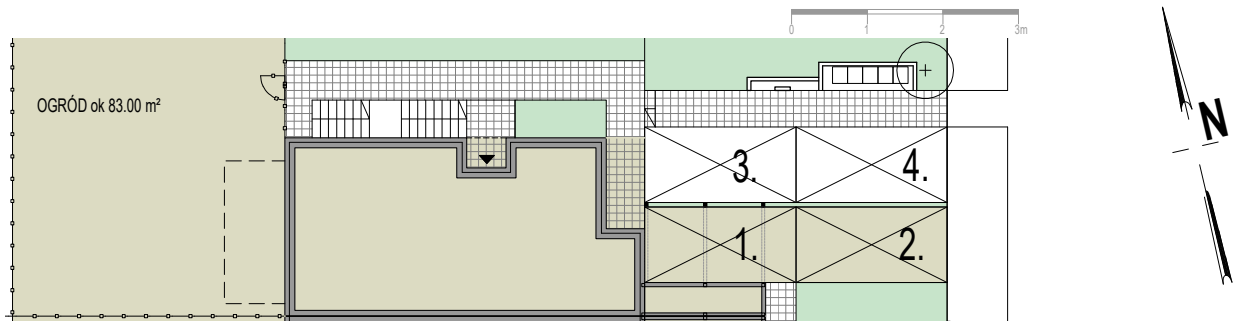
RAZEM: 55,41 m²

POWIERZCHNIA OGRODU ok. 83,00 m²

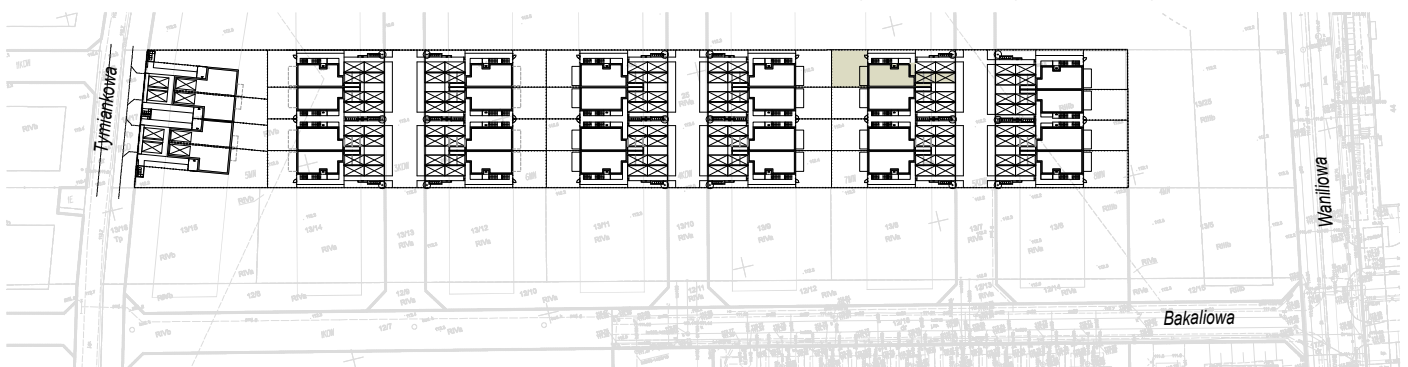
MIEJSCE POSTOJOWE NR 1
MIEJSCE POSTOJOWE NR 2



RZUT LOKALU NA PARTERZE



RZUT TERENU PRZYNALEŻNEGO



LOKALIZACJA DZIAŁKI NA OSIEDLU