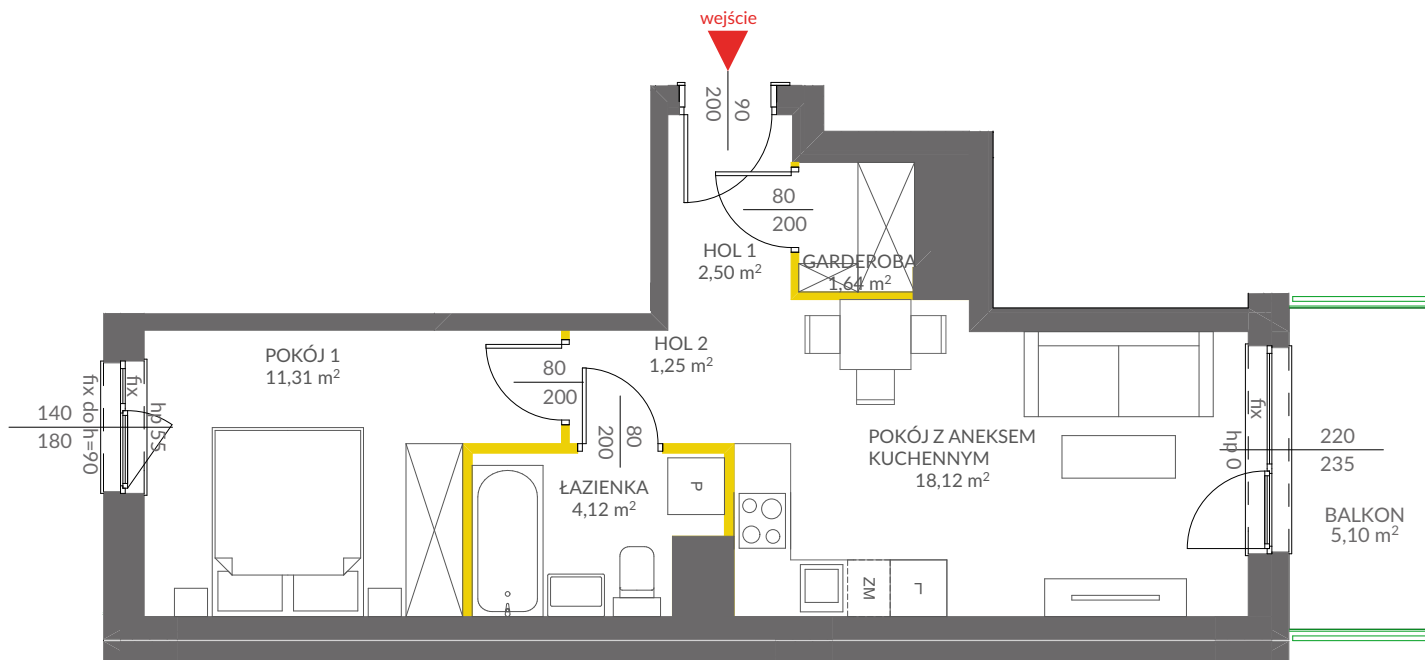


## lokal mieszkalny

karta informacyjna inwestycji



### LEGENDA:

ściany działowe nadające się do demontażu

ściany obudowy pionów instalacyjnych



# VICTORIA 2019

Powierzchnia lokalu obliczona została zgodnie z Polską Normą PN-ISO 9836:2015-12, powołaną w rozporządzeniu Ministra Rozwoju z dnia 11 września 2020 roku w sprawie szczegółowego zakresu i formy projektu budowlanego. Powierzchnia rozliczeniowa lokalu, uwzględniająca powierzchnie pod ściankami działowymi, służy do ustalenia ceny sprzedaży. Powierzchnia użytkowa lokalu służy do celów ewidencyjnych i wieczystoksięgowych. Instalacja wodna i kanalizacyjna doprowadzona do kuchni, łazienki i WC, zakończona korkami, nie schowana w ścianach. Rozprowadzenie instalacji pod przybory leży po stronie Nabywcy. Meble, biały montaż oraz drzwi wewnętrzne nie stanowią elementu wyposażenia lokalu. Deweloper zastrzega sobie możliwość wprowadzenia niewielkich zmian w dalszym etapie inwestycji. Przedstawiona aranżacja lokalu jest przykładowa. Wymiary okienne podane są w świetle muru od strony zewnętrznej.



data sporządzenia karty 21/10/2024

### LOKAL NR 96

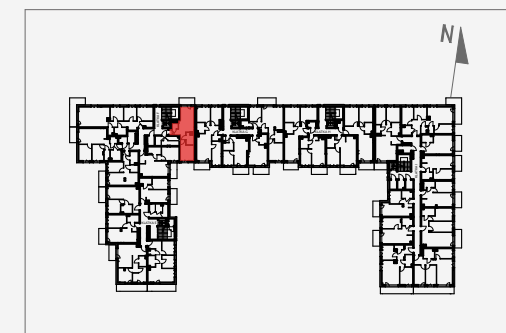
|                            |                      |
|----------------------------|----------------------|
| PIĘTRO                     | 1                    |
| POKOJE                     | 2                    |
| KLATKA                     | F                    |
| POWIERZCHNIA ROZLICZENIOWA | 39,79 m <sup>2</sup> |
| POWIERZCHNIA UŻYTKOWA      | 38,94 m <sup>2</sup> |

|                           |                      |
|---------------------------|----------------------|
| HOL 1                     | 2,50 m <sup>2</sup>  |
| HOL 2                     | 1,25 m <sup>2</sup>  |
| ŁAZIENKA                  | 4,12 m <sup>2</sup>  |
| GARDEROBA                 | 1,64 m <sup>2</sup>  |
| POKÓJ 1                   | 11,31 m <sup>2</sup> |
| POKÓJ Z ANEKSEM KUCHENNYM | 18,12 m <sup>2</sup> |

POWIERZCHNIA POD ŚCIANKAMI  
DZIAŁOWYMI 0,85 m<sup>2</sup>

BALKON 5,10 m<sup>2</sup>

### POŁOŻENIE LOKALU W BUDYNKU A



MIESZKANIE POWTARZALNE: 101

Adres inwestycji: Warszawa, ul. Marii Callas 18A

BIURO SPRZEDAŻY

☎ 22 113 95 15