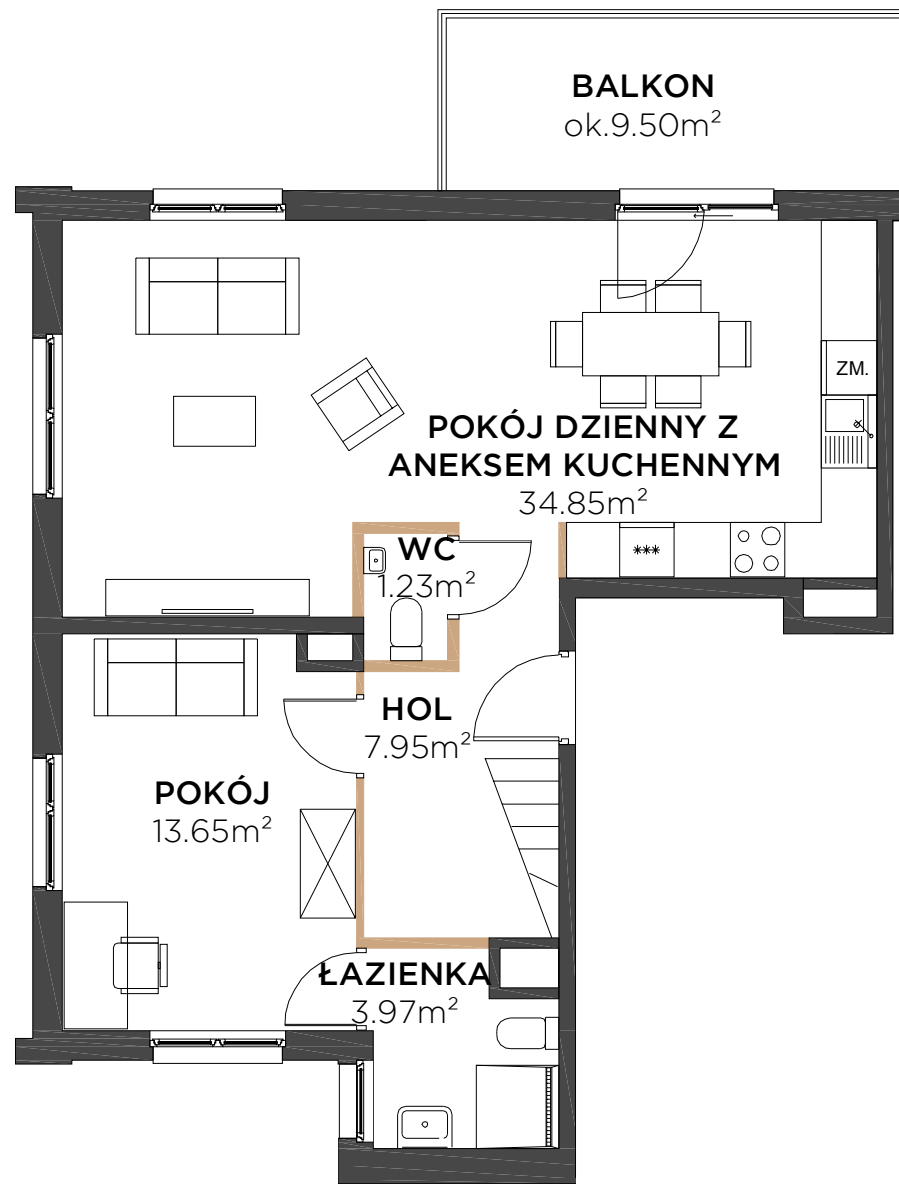


Poziom 1

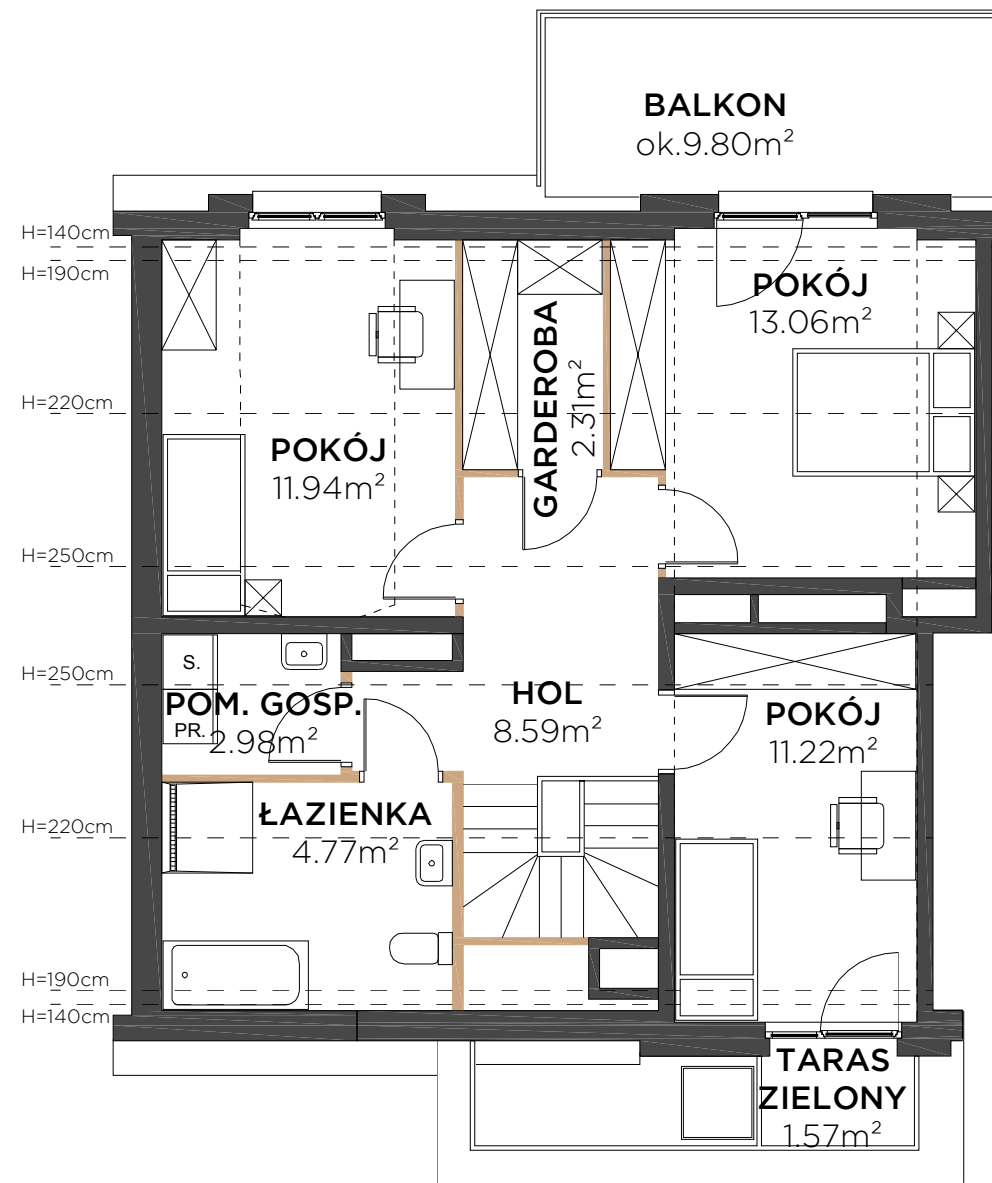
Balkon	ok.9.50m <sup>2</sup>
--------	-----------------------



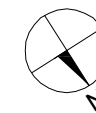
Poziom 1

Poziom 2

Taras zielony	ok.1.57m <sup>2</sup>
Balkon	ok.9.80m <sup>2</sup>



Poziom 2



0 1 2[m]

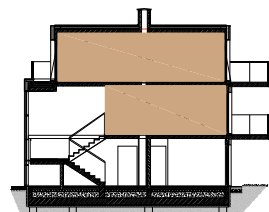
Przedstawiona na rzucie aranżacja ma charakter poglądowy

Schody wewnętrzne do wykonania przez nabywcę wg własnej aranżacji

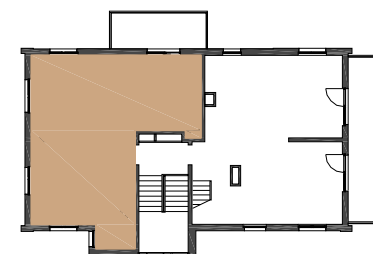
LOKALIZACJA MIESZKANIA



BUDYNEK



PIĘTRO



RZUT



**MOTŁAWA**  
GARDEN

**MARVIPOL**  
development

BUDYNEK	B5
KLATKA	1
PIĘTRO	1,2
MIESZKANIE	M3
Hol	7.95m <sup>2</sup>
Pokój dzienny z aneksem kuchennym	34.85m <sup>2</sup>
Pokój	13.65m <sup>2</sup>
Łazienka	3.97m <sup>2</sup>
Wc	1.23m <sup>2</sup>
Hol	8.59m <sup>2</sup>
Pokój	11.94m <sup>2</sup>
Pokój	13.06m <sup>2</sup>
Pokój	11.22m <sup>2</sup>
Łazienka	4.77m <sup>2</sup>
Pom. Gosp.	2.98m <sup>2</sup>
Garderoba	2.31m <sup>2</sup>
pow. pod ściankami działowymi	3.37m <sup>2</sup>
<b>POW. UŻYTKOWA</b>	<b>119.89m<sup>2</sup></b>

Powierzchnia użytkowa Lokalu została określona w oparciu o Rozporządzenie MTBİGM z dnia 25 kwietnia 2012 roku w sprawie szczegółowego zakresu i formy projektu budowlanego (Dz. U. 2012 r., poz. 462) z uwzględnieniem Normy PN-ISO 9836:1997 (przy założeniach: 1/. powierzchnia użytkowa lokalu jest obliczana w metrach kwadratowych z dokładnością do 0,01 m<sup>2</sup>, 2/. powierzchnia użytkowa lokalu jest obliczana dla wymiarów lokalu w stanie wykończonym (po tynkach), na poziomie podłogi, nie licząc listew przypodłogowych, progów itp. ; 3/. do powierzchni użytkowej lokalu nie wlicza się: powierzchni otworów na drzwi i okna; 4/. do powierzchni użytkowej lokalu wlicza się powierzchnie pod ściankami działowymi)