

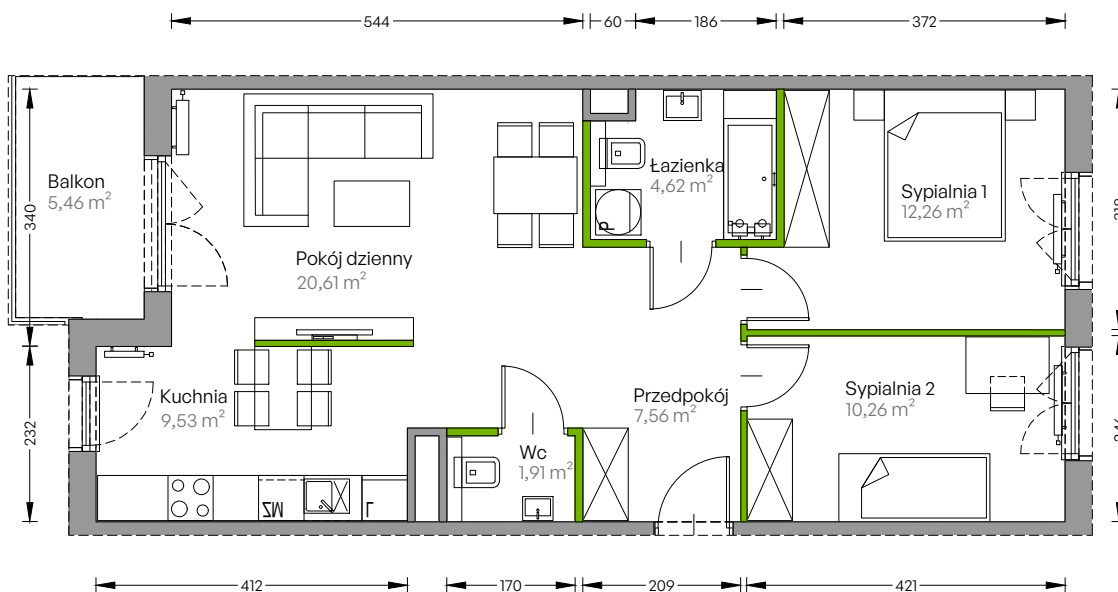
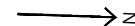
# Centralna Vita

## nr F.092



Powierzchnia **66,75 m<sup>2</sup>**

Piętro 2



Aranżacja mieszkania jest przykładowa

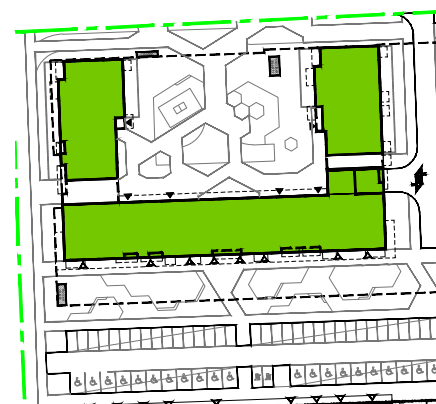
### Powierzchnia użytkowa

przedpokój	7,56 m <sup>2</sup>
sypialnia 1	12,26 m <sup>2</sup>
sypialnia 2	10,26 m <sup>2</sup>
pokój dzienny	20,61 m <sup>2</sup>
kuchnia	9,53 m <sup>2</sup>
łazienka	4,62 m <sup>2</sup>
wc	1,91 m <sup>2</sup>
<b>Razem</b>	<b>66,75 m<sup>2</sup></b>
+ balkon	5,46 m <sup>2</sup>

### Rzut kondygnacji Piętro 2



### Plan osiedla Budynek F



U nas nigdy nie płacisz za powierzchnię pod ścianami działowymi!

Powierzchnia użytkowa wg PN-ISO 9836:1997

