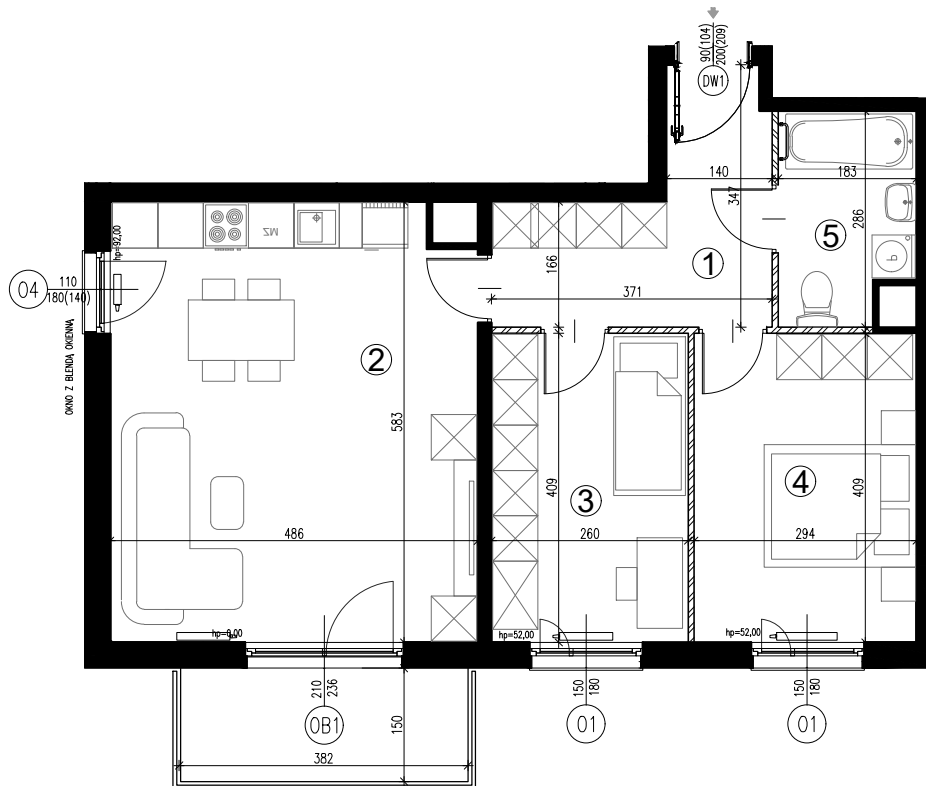
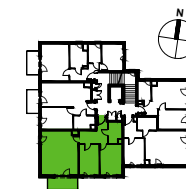
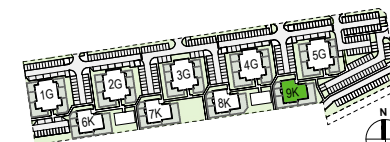


**9K.189 (12)** | powierzchnia: **62,94 m<sup>2</sup>**  
 piętro II | 3 pokoje | balkon **5,70 m<sup>2</sup>**

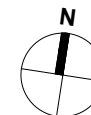
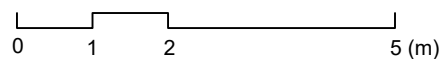
ZESPÓŁ DZIEWIĘCIU BUDYKÓW MIESZKALNYCH  
 ZIELONE ZAMIEŃIE 9



ORIENTACJA



▨ ŚCIANY DZIAŁOWE  
 ■ ŚCIANY NIEROZBIERALNE



**INWESTOR:**

ZIELONE ZAMIEŃIE 2 SP. Z O.O  
 ul. Żaryna 2B, 02-593 Warszawa

**DEWELOPER:**

WHITE STONE DEVELOPMENT SP. Z O.O  
 ul. Żaryna 2B, 02-593 Warszawa

**PROJEKTANT:**

STUDIO CITY architekci SP. Z O.O SP. K  
 ul. Lekarska 8, 00-610 Warszawa  
 ul. Wincentego Pola 2/1, 71-342 Szczecin

POWIERZCHNIA		
Nr	NAZWA	POW.(m <sup>2</sup> )
1	PRZEDPOKÓJ	8.37
2	POKÓJ Z ANEKSEM	27.59
3	POKÓJ	10.43
4	POKÓJ	11.81
5	ŁAZIENKA	4.74
SUMA		62.94
BALKON		5.70

**UWAGI:**

\* OKNO Z BLENDAŃ OKIENNA - wymiar podany w nawiasie dotyczy wysokości w świetle muru od strony wewnętrznej.

- Powierzchnie pomieszczeń podano z uwzględnieniem grubości tynków, zgodnie z normą PN-ISO 9836.
- Powierzchnie oraz wymiary mogą ulec niewielkim zmianom w trakcie realizacji obiektu.