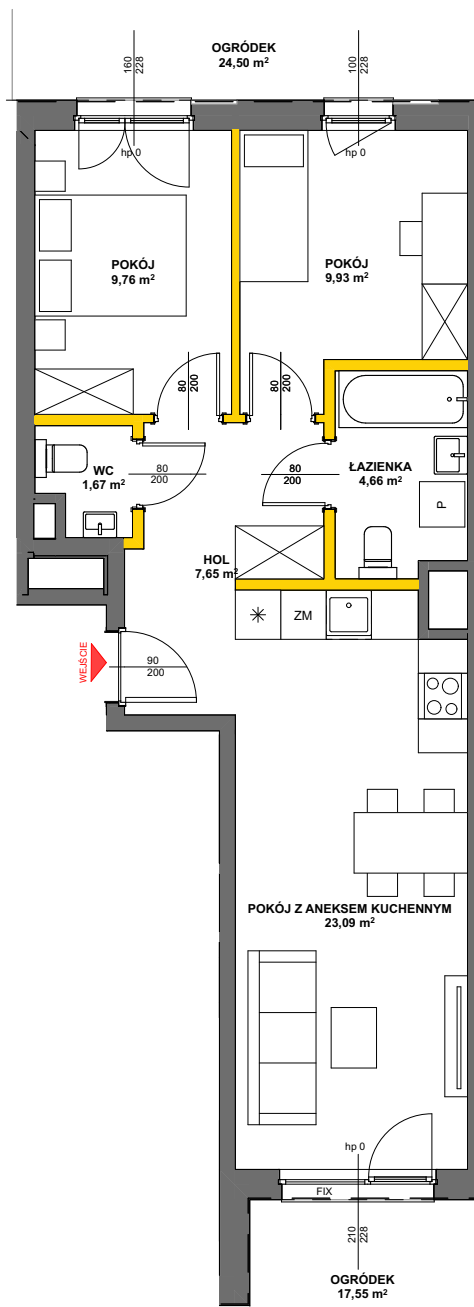
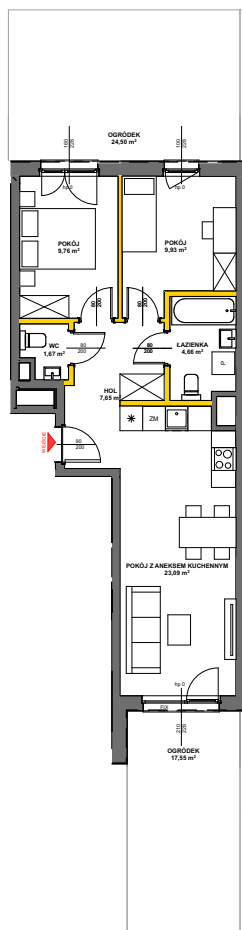


## lokal mieszkalny

karta informacyjna inwestycji



### LEGENDA

- ścianki działowe nadające się do demontażu
- ściany i obudowy pionów instalacyjnych
- kanały instalacyjne obudowane



**GDYNIA 2023**

Powierzchnia lokalu obliczona została zgodnie z Polską Normą PN-ISO 9836:2015-12, powołaną w rozporządzeniu Ministra Rozwoju z dnia 11 września 2020 roku w sprawie szczegółowego zakresu i formy projektu budowlanego. Powierzchnia rozliczeniowa lokalu, uwzględniająca powierzchnię pod ściankami działowymi, służy do ustalenia ceny sprzedaży. Powierzchnia użytkowa lokalu służy do celów ewidencyjnych i wieczystoksięgowych. Instalacja wodna i kanalizacyjna doprowadzona do kuchni, łazienki i WC, zakończona korkami, nie schowana w ścianach. Rozprowadzenie instalacji pod przybory leży po stronie Nabywcy. Meble, biały montaż oraz drzwi wewnętrzne nie stanowią elementu wyposażenia lokalu. Deweloper zastrzega sobie możliwość wprowadzenia niewielkich zmian w dalszym etapie inwestycji. Przedstawiona aranżacja lokalu jest przykładowa. Wymiary okienne podane są w świetle muru od strony zewnętrznej.

**Miasteczko  
Julianów**

data sporządzenia karty: 11.09.2024

**LOKAL NR 03**

**PIĘTRO 0**  
**POKOJE 3**  
**KLATKA 1**

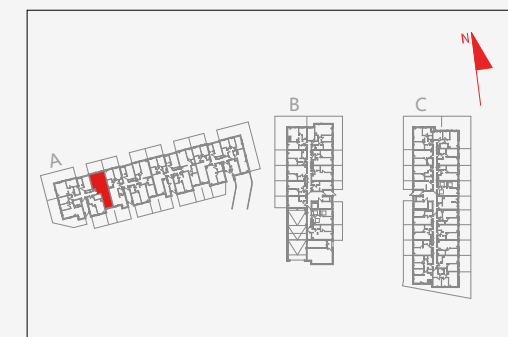
**POWIERZCHNIA ROZLICZENIOWA 58.97m<sup>2</sup>**  
**POWIERZCHNIA UŻYTKOWA 56.76m<sup>2</sup>**

HOL	7,65 m <sup>2</sup>
POKÓJ Z ANEKSEM KUCHENNYM	23,09 m <sup>2</sup>
ŁAZIENKA	4,66 m <sup>2</sup>
POKÓJ	9,93 m <sup>2</sup>
POKÓJ	9,76 m <sup>2</sup>
WC	1,67 m <sup>2</sup>

POWIERZCHNIA POD  
ŚCIANKAMI DZIAŁOWYMI  
NADAJĄCYMI SIĘ DO DEMONTAŻU 2.21m<sup>2</sup>

**OGRÓDEK 24.50m<sup>2</sup>**  
**17.55m<sup>2</sup>**

**POŁOŻENIE LOKALU W BUDYNKU A**



**MIESZKANIE POWTARZALNE: 05, 10, 15**

**Adres inwestycji: Julianów, ul. Urbanistów 16**

BIURO SPRZEDAŻY

☎ 22 12 30 740