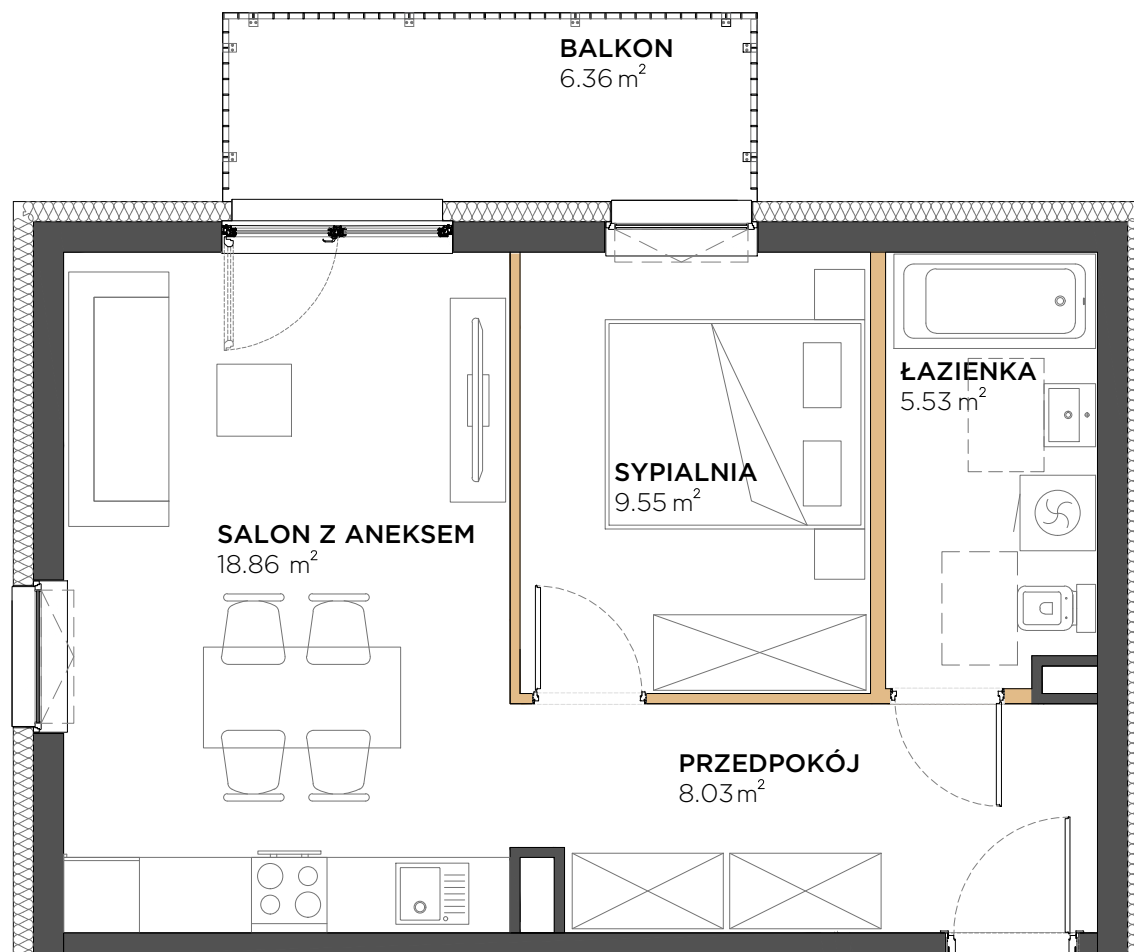




**TRIO**  
PARK

**MARVIPOL**  
development

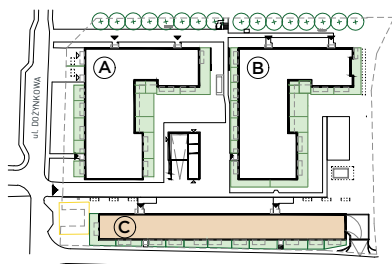


0 1 5m

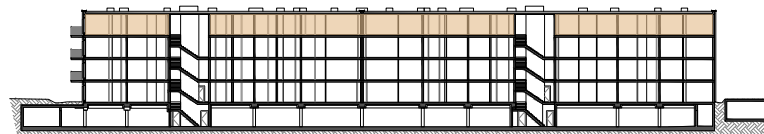
przedstawiona na rzucie aranżacja ma charakter poglądowy

Inwestor zastrzega możliwość wprowadzenia zmian w trakcie realizacji na rozwiązanie równoważne

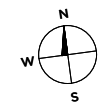
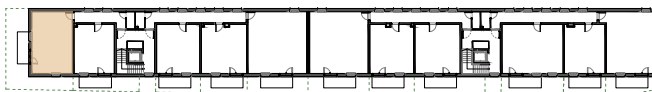
LOKALIZACJA: BUDYNEK



LOKALIZACJA: PIĘTRO III



LOKALIZACJA: RZUT



|              |     |
|--------------|-----|
| BUDYNEK      | C   |
| PIĘTRO       | 03  |
| KLATKA       | 01  |
| NUMER LOKALU | 034 |

|                       |       |                |
|-----------------------|-------|----------------|
| PRZEDPOKÓJ            | 8.03  | m <sup>2</sup> |
| SALON Z ANEKSEM       | 18.86 | m <sup>2</sup> |
| SYPIALNIA             | 9.55  | m <sup>2</sup> |
| ŁAZIENKA              | 5.53  | m <sup>2</sup> |
| POWIERZCHNIA UŻYTKOWA | 41.97 | m <sup>2</sup> |

ŚCIANKI DZIAŁOWE

|        |      |                |
|--------|------|----------------|
| BALKON | 6.36 | m <sup>2</sup> |
|--------|------|----------------|

Powierzchnia użytkowa Lokalu została określona w oparciu o Rozporządzenie MIBiGM z dnia 25 kwietnia 2012 roku w sprawie szczegółowego zakresu i formy projektu budowlanego (Dz. U. 2012r. z uwzględnieniem Normy PN-ISO 9836:1997 (przy założeniach: 1/ powierzchnia użytkowa lokalu jest obliczana w metrach kwadratowych z dokładnością do 0,01 m<sup>2</sup>; 2/ powierzchnia użytkowa lokalu jest obliczana dla wymiarów lokalu w stanie wykończonym (po tynkach), na poziomie podłogi, nie licząc listew przypodłogowych, progów, itp.; 3/ do powierzchni użytkowej lokalu nie wlicza się powierzchni otworów na drzwi i okna; 4/ do powierzchni użytkowej lokalu wlicza się powierzchnię pod ściankami działowymi).

Wymiary podano w świetle ścian działowych, bez tynku.

AKTUALIZACJA: 14.07.2023