

skala 1:100

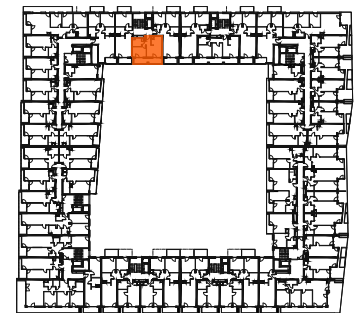
## Mieszkanie 281

### 2 pokoje z aneksem

klatka	I
nr lokalu	281
piętro	4
kondygnacja	5
loggia	10.42 m <sup>2</sup>

### oznaczenia pomieszczeń

01.	przedpokój	3.31 m <sup>2</sup>
02.	salon z aneksem	19.71 m <sup>2</sup>
03.	łazienka	5.40 m <sup>2</sup>
04.	pokój	10.20 m <sup>2</sup>



## Budynek B

pow. użytkowa 38.62 m<sup>2</sup>

ściany działowe nadające się do demontażu  
 konstrukcja i szachty instalacyjne

Powierzchnia użytkowa lokalu wyliczona zgodnie z normą PN-ISO 9836:2022-07. Szczegółowe zasady ustalenia powierzchni lokalu po jego wybudowaniu określa umowa deweloperska. Karta katalogowa jest załącznikiem do umowy deweloperskiej. Powierzchnia lokalu może ulec zmianom w przypadkach określonych umową deweloperską. Aranżacja ma charakter przykładowy, umeblowanie nie stanowi wyposażenia lokalu.

**PROFBUD** biuro@profbud.info  
tel. 605 606 606

**MA** MąkaSojka