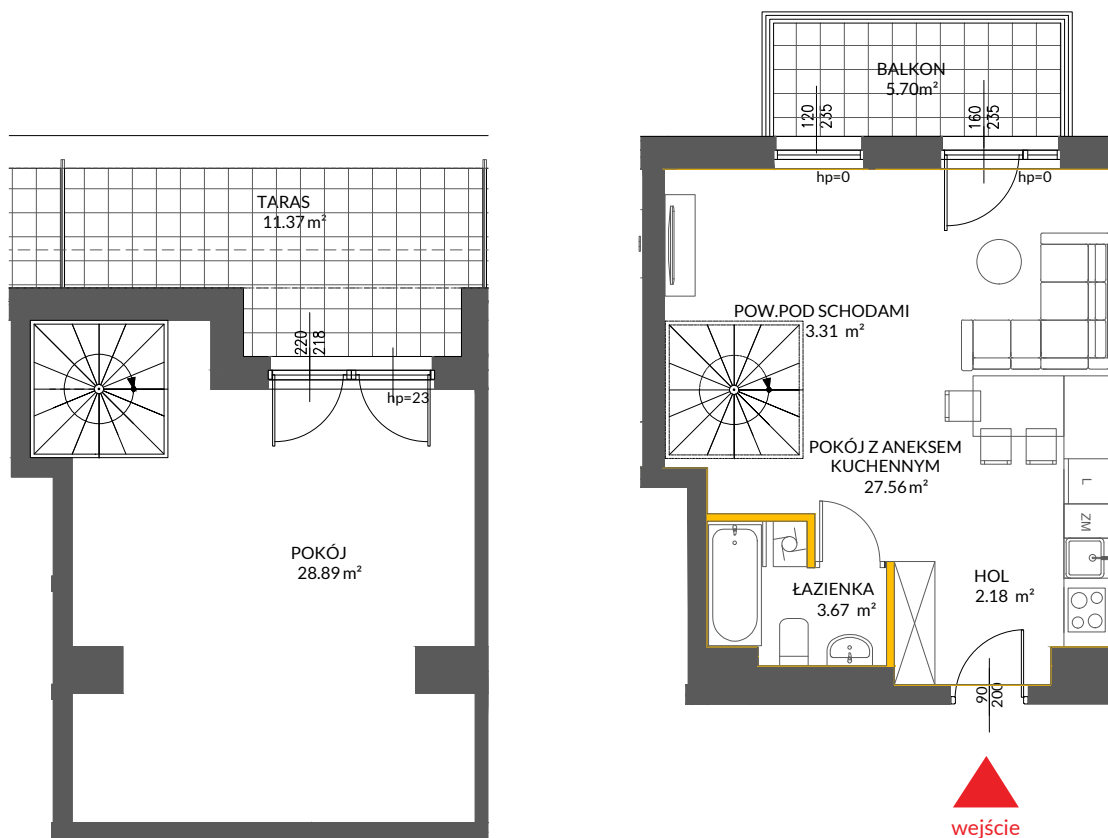


lokal mieszkalny
karta informacyjna inwestycji



METRO
ART

data sporządzenia karty 21.03.2022



LEGENDA

- ścianki działowe
- ścianki i obudowy pionów instalacyjnych



Powierzchnia lokalu obliczona została zgodnie z Polską Normą PN-ISO 9836:2015-12, powołaną w rozporządzeniu Ministra Transportu, Budownictwa i Gospodarki Morskiej z dnia 11 września 2020 roku w sprawie szczegółowego zakresu i formy projektu budowlanego. Powierzchnia rozliczeniowa lokalu, uwzględniająca powierzchnie pod ściankami działowymi oraz powierzchnią pod schodami, służy do ustalenia ceny sprzedaży. Powierzchnia użytkowa lokalu służy do celów ewidencyjnych i wycenistoksięgowych. Instalacja wodna i kanalizacyjna doprowadzona do kuchni, łazienki i WC, zakończona korkami, nie schowana w ścianach. Rozprowadzenie instalacji pod przybory leży po stronie Nabywcy. Meble, biały montaż oraz drzwi wewnętrzne nie stanowią elementu wyposażenia lokalu. Deweloper zastrzega sobie możliwość wprowadzenia niewielkich zmian w dalszym etapie inwestycji. Przedstawiona aranżacja lokalu jest przykładowa.

VICTORIA DOM

LOKAL NR 105

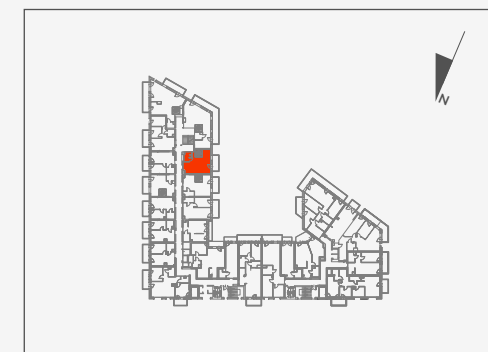
PIĘTRO	3 i 4
POKOJE	2
KLATKA	3
POWIERZCHNIA ROZLICZENIOWA	66.05 m²
POWIERZCHNIA UŻYTKOWA	62.30 m²

HOL	2,18 m ²
ŁAZIENKA	3,67 m ²
POKÓJ Z ANEKSEM KUCHENNYM	27,56 m ²
POKÓJ	28,89 m ²

POWIERZCHNIA POD ŚCIANKAMI DZIAŁOWYMI	0,44 m ²
POW. POD SCHODAMI	3,31 m ²

BALKON	5,70 m²
TARAS	11,37 m²

POŁOŻENIE LOKALU W BUDYNKU



MIESZKANIA POWTARZALNE: NIE

Adres inwestycji: Warszawa, ul. Żupnicza

BIURO SPRZEDAŻY:

22 12 39 600