



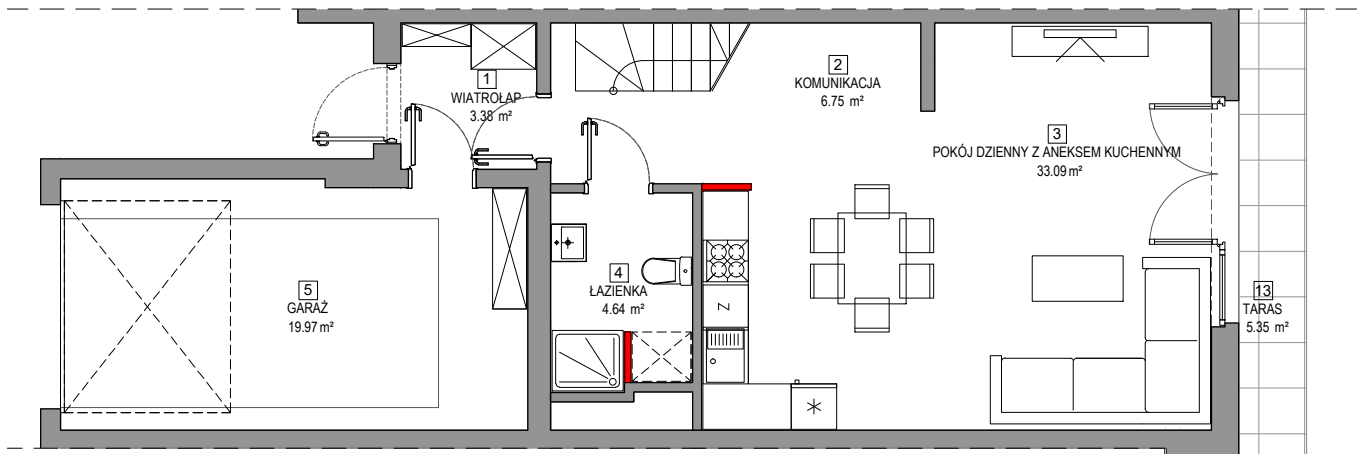
## BUDYNEK MIESZKALNY JEDNORODZINNY

ul. Maszkowskiego/Kilara, Wrocław  
1/1, 1/3, 5/1, 5/2, 5/4, 6/5, 6/7, 6/8, 6/11, 6/17, AM-16, obręb: Wojszyce

www.miastojagodno.pl  
e-mail: bsmwroclaw@atal.pl  
telefon: (+48) 609-132-028

nowe miasto  
**Jagodno**  
enkława

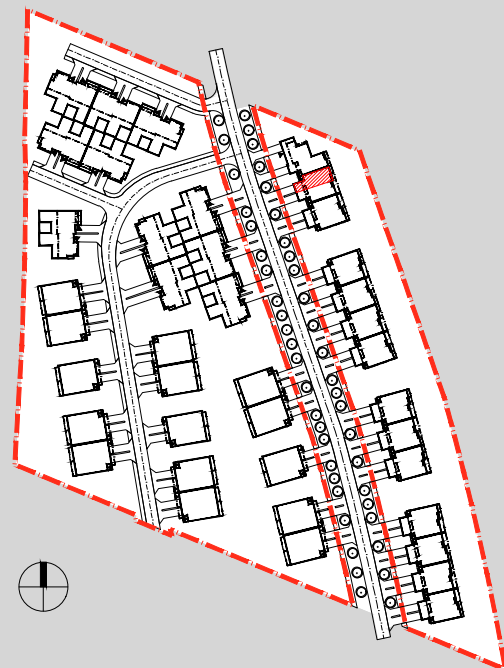
ATAL S.A. Biuro Sprzedaży Mieszkań, 51-109 Wrocław, ul. Na Polance 22F



**PARTER**

### ETAP VI ZABUDOWA SZEREGOWA 55 - BUDYNEK B, LOKAL 2

PARTER	
1 wiatrołap	3.38 m <sup>2</sup>
2 komunikacja	6.75 m <sup>2</sup>
3 pokój dzienny z aneksem kuchennym	33.09 m <sup>2</sup>
4 łazienka	4.64 m <sup>2</sup>
5 garaż	19.97 m <sup>2</sup>
1. PIĘTRO	
6 komunikacja	5.59 m <sup>2</sup>
7 pokój	12.05 m <sup>2</sup>
8 pokój	12.03 m <sup>2</sup>
9 łazienka	5.16 m <sup>2</sup>
10 pralnia	3.76 m <sup>2</sup>
11 pokój	12.26 m <sup>2</sup>
12 garderoba	3.22 m <sup>2</sup>
MAKSYMALNA POWIERZCHNIA UŻYTKOWA	
<b>124.79 m<sup>2</sup></b>	
 powierzchnia ścian działowych możliwych do demontażu/wyburzenia	2.89 m <sup>2</sup>
13 taras	5.35 m <sup>2</sup>



1. Wymiary pomieszczeń, lokalizację przyborów sanitarnych i inne podano na podstawie projektu budowlanego. W toku budowy mogą wystąpić różnice w stosunku do stanu wynikającego z projektu, wynikające ze specyfiki prac budowlanych.
2. Powierzchnia jest obliczona w świetle pionowych przegród w stanie wykończonym, przy uwzględnieniu tynków i okładzin o grubości 1,5cm, na poziomie podłogi bez uwzględnienia listew przypodłogowych, progów itp. Wymiary są podane w stanie bez wykończenia.
3. Powierzchnia użytkowa lokali oraz pomieszczeń określona jest na podstawie rozporządzenia Ministra Transportu, Budownictwa i Gospodarki Morskiej z dnia 25.04.2012 r. w sprawie szczegółowego zakresu i formy projektu budowlanego oraz przy uwzględnieniu treści Polskiej Normy PN-ISO 9836. Powierzchnia użytkowa uwzględnia powierzchnię elementów nadających się do demontażu i rozbiórki (rury, kanały i ścianki działowe), nie uwzględnia natomiast powierzchni otworów na drzwi i okna oraz nisze w elementach zamykających.



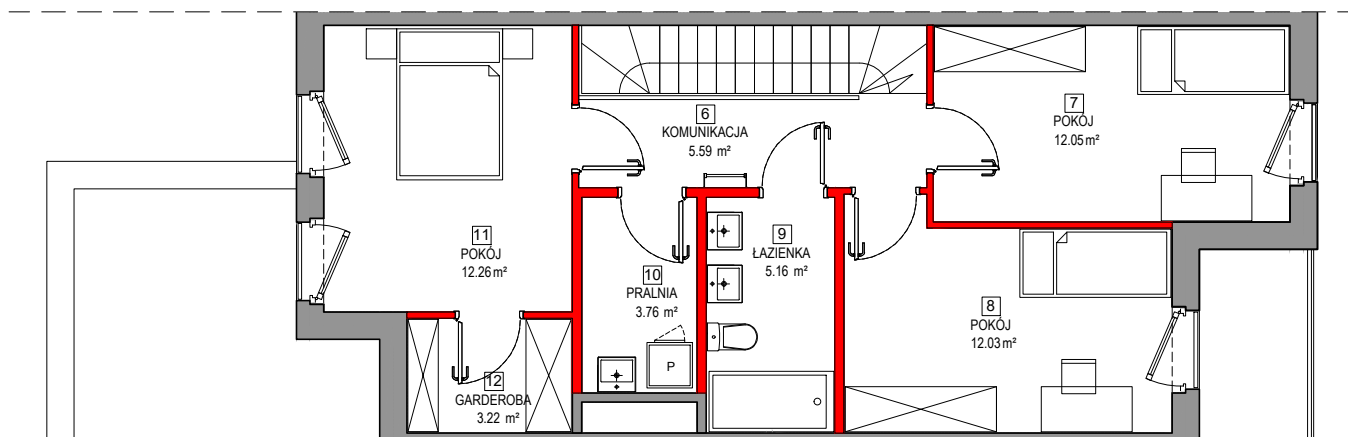
## BUDYNEK MIESZKALNY JEDNORODZINNY

ul. Maszkowskiego/Kilara, Wrocław  
1/1, 1/3, 5/1, 5/2, 5/4, 6/5, 6/7, 6/8, 6/11, 6/17, AM-16, obręb: Wojszyce

www.miastojagodno.pl  
e-mail: bsmwroclaw@atal.pl  
telefon: (+48) 609-132-028

nowe miasto  
**Jagodno**  
enklawa

ATAL S.A. Biuro Sprzedaży Mieszkań, 51-109 Wrocław, ul. Na Polance 22F




PIĘTRO

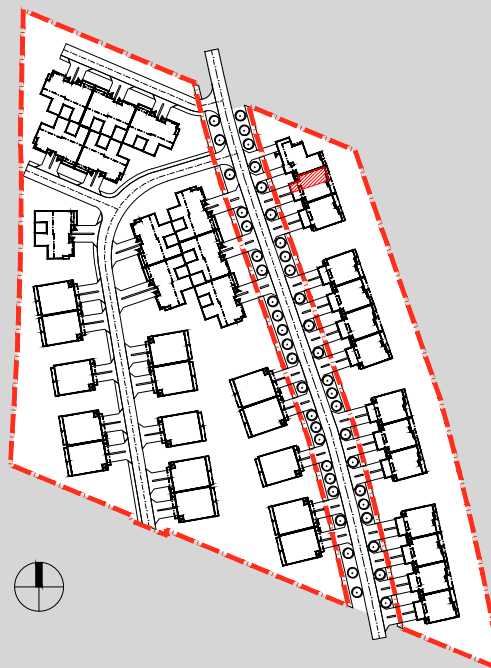
### ETAP VI ZABUDOWA SZEREGOWA 55 - BUDYNEK B, LOKAL 2

PARTER	
1 wiatrołap	3.38 m <sup>2</sup>
2 komunikacja	6.75 m <sup>2</sup>
3 pokój dzienny z aneksem kuchennym	33.09 m <sup>2</sup>
4 łazienka	4.64 m <sup>2</sup>
5 garaż	19.97 m <sup>2</sup>
1. PIĘTRO	
6 komunikacja	5.59 m <sup>2</sup>
7 pokój	12.05 m <sup>2</sup>
8 pokój	12.03 m <sup>2</sup>
9 łazienka	5.16 m <sup>2</sup>
10 pralnia	3.76 m <sup>2</sup>
11 pokój	12.26 m <sup>2</sup>
12 garderoba	3.22 m <sup>2</sup>

MAKSYMALNA POWIERZCHNIA UŻYTKOWA

**124.79 m<sup>2</sup>**

 powierzchnia ścian działowych możliwych do demontażu/wyburzenia	2.89 m <sup>2</sup>
13 taras	5.35 m <sup>2</sup>



1. Wymiary pomieszczeń, lokalizację przyborów sanitarnych i inne podano na podstawie projektu budowlanego. W toku budowy mogą wystąpić różnice w stosunku do stanu wynikającego z projektu, wynikające ze specyfiki prac budowlanych.
2. Powierzchnia jest obliczona w świetle pionowych przegród w stanie wykończonym, przy uwzględnieniu tynków i okładzin o grubości 1,5cm, na poziomie podłogi bez uwzględnienia listew przypodłogowych, progów itp. Wymiary są podane w stanie bez wykończenia.
3. Powierzchnia użytkowa lokali oraz pomieszczeń określona jest na podstawie rozporządzenia Ministra Transportu, Budownictwa i Gospodarki Morskiej z dnia 25.04.2012 r. w sprawie szczegółowego zakresu i formy projektu budowlanego oraz przy uwzględnieniu treści Polskiej Normy PN-ISO 9836. Powierzchnia użytkowa uwzględnia powierzchnię elementów nadających się do demontażu i rozbiórki (rury, kanały i ścianki działowe), nie uwzględnia natomiast powierzchni otworów na drzwi i okna oraz nisze w elementach zamykających.



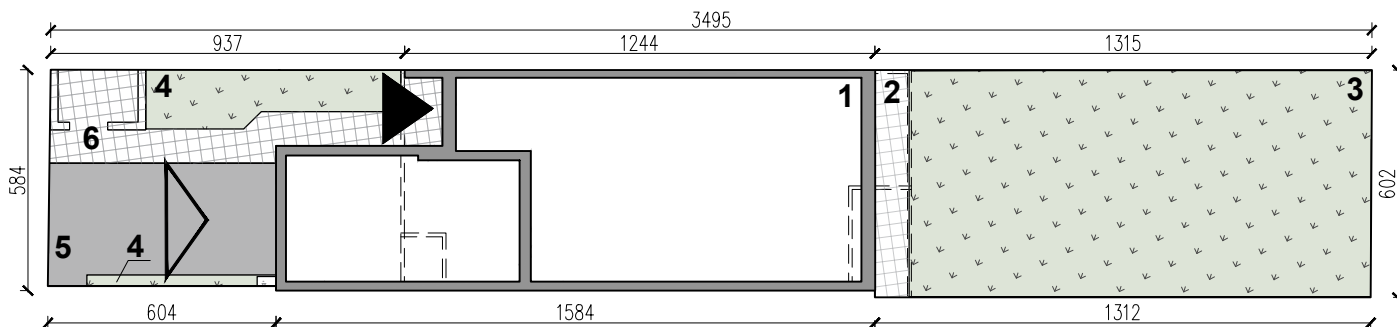
## BUDYNEK MIESZKALNY JEDNORODZINNY

ul. Maszkowskiego/Kilara, Wrocław  
1/1, 1/3, 5/1, 5/2, 5/4, 6/5, 6/7, 6/8, 6/11, 6/17, AM-16, obręb: Wojszyce

www.miastojagodno.pl  
e-mail: bsmwroclaw@atal.pl  
telefon: (+48) 609-132-028

nowe miasto  
**Jagodno**  
enklawa

ATAL S.A. Biuro Sprzedaży Mieszkań, 51-109 Wrocław, ul. Na Polance 22F



SKALA 1:200



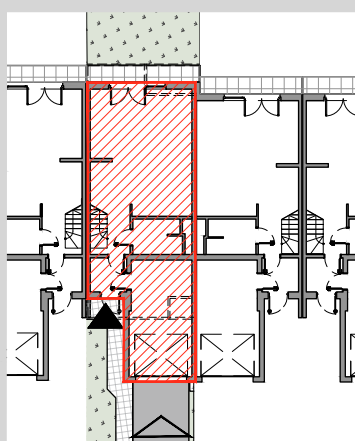
## 55 - BUDYNEK B - LOKAL 2

### BUDYNEK JEDNORODZINNY W ZABUDOWIE SZEREGOWEJ UL. BUFOROWA, WROCŁAW

#### POWIERZCHNIE

powierzchnia terenu	205.86 m <sup>2</sup>
1. powierzchnia zabudowy parteru	83.72 m <sup>2</sup>
2. powierzchnia tarasu	5.35 m <sup>2</sup>
3. powierzchnia ogródka	73.67 m <sup>2</sup>
4. powierzchnia przedogródka	10.22 m <sup>2</sup>
5. powierzchnia podjazdu	18.06 m <sup>2</sup>
6. powierzchnia dojścia	14.84 m <sup>2</sup>

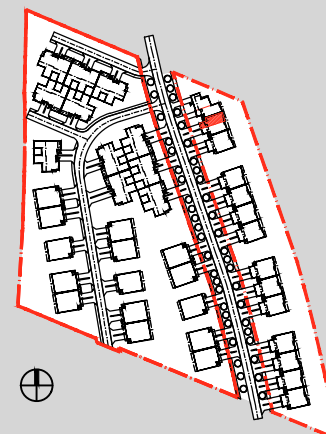
SCHEMAT BUDYNKU



LOKAL 2

LOKAL 1

UKŁAD ZESPOŁU  
BUDYNKÓW



1. Wymiary pomieszczeń, lokalizację przyborów sanitarnych i inne podano na podstawie projektu budowlanego. W toku budowy mogą wystąpić różnice w stosunku do stanu wynikającego z projektu, wynikające ze specyfiki prac budowlanych.
2. Powierzchnia jest obliczona w świetle pionowych przegród w stanie wykończonym, przy uwzględnieniu tynków i okładzin o grubości 1,5cm, na poziomie podłogi bez uwzględnienia listew przypodłogowych, progów itp. Wymiary są podane w stanie bez wykończenia.
3. Powierzchnia użytkowa lokali oraz pomieszczeń określona jest na podstawie rozporządzenia Ministra Transportu, Budownictwa i Gospodarki Morskiej z dnia 25.04.2012 r. w sprawie szczegółowego zakresu i formy projektu budowlanego oraz przy uwzględnieniu treści Polskiej Normy PN-ISO 9836. Powierzchnia użytkowa uwzględnia powierzchnię elementów nadających się do demontażu i rozbiórki (rury, kanały i ścianki działowe), nie uwzględnia natomiast powierzchni otworów na drzwi i okna oraz nisze w elementach zamykających.