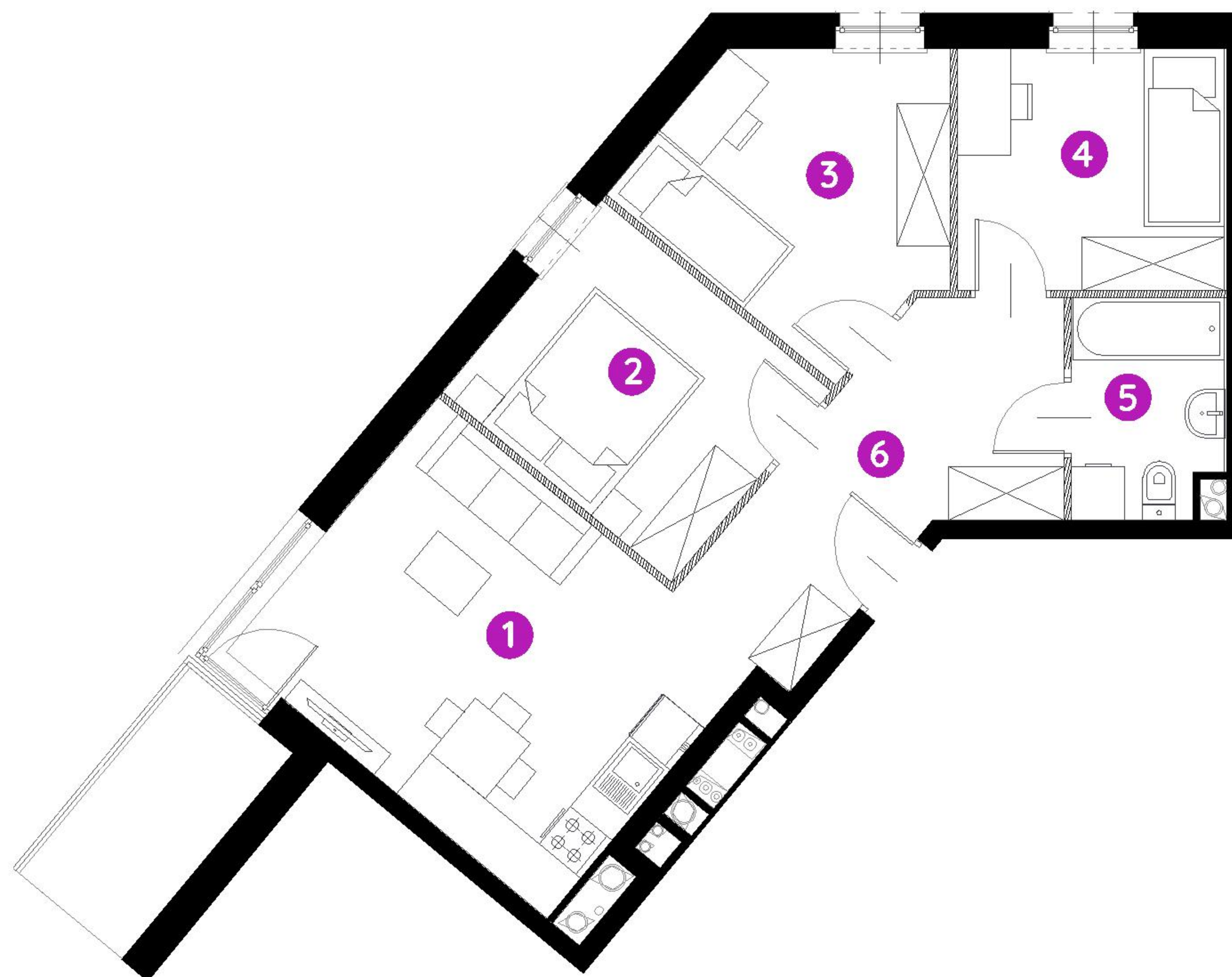


# Murapol Matecznia

Kraków | ul. Rydlówka

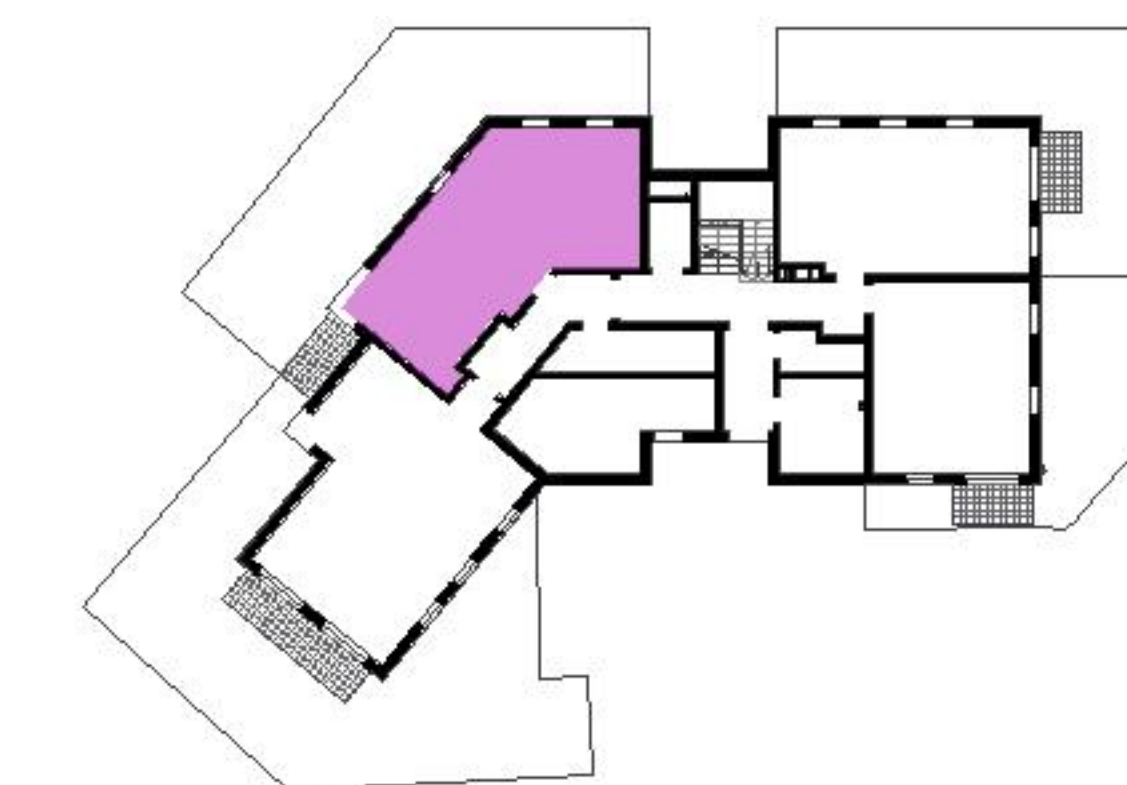
mieszkanie	<b>2.A.1.06</b>
piętro	1
budynek	2
1. salon z aneksem kuch.	17,18 m <sup>2</sup>
2. sypialnia	9,20 m <sup>2</sup>
3. sypialnia	9,65 m <sup>2</sup>
4. sypialnia	7,99 m <sup>2</sup>
5. łazienka	3,99 m <sup>2</sup>
6. przedpokój	9,61 m <sup>2</sup>

**metraż** **57,62 m<sup>2</sup>**  
 balkon 4,50 m<sup>2</sup>



0 1 2 5m

Podziałka podana z tolerancją +/- 5%  
 Aranżacja mieszkania ma charakter poglądowy.



Biuro Sprzedaży: Kraków, ul. Rydlówka 37 - T: 506 371 434 / 514 601 742, M: [krakow@murapol.pl](mailto:krakow@murapol.pl). Centrala: Bielsko-Biała, ul. Dworkowa 4, T: 33 819 33 33, M: [sekretariat@murapol.pl](mailto:sekretariat@murapol.pl), [murapol.pl](http://murapol.pl)

UWAGA: Powierzchnia liczona wg PN-ISO 9836:2022-07. Na etapie projektu wykonawczego i realizacji obiektu mogą wystąpić korekty w powierzchni lokali i układzie ścian, powierzchnia liczona w stanie wykończonym. Do obliczeń przyjęto 1,5 cm tynku.