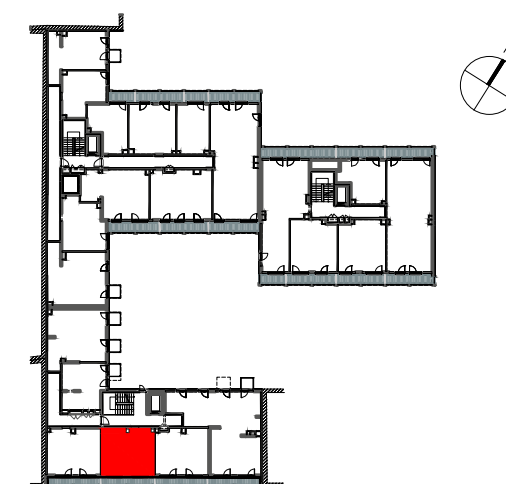


**STALOWA**  
FORM 43.45

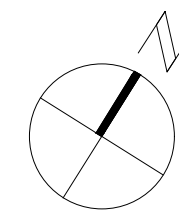
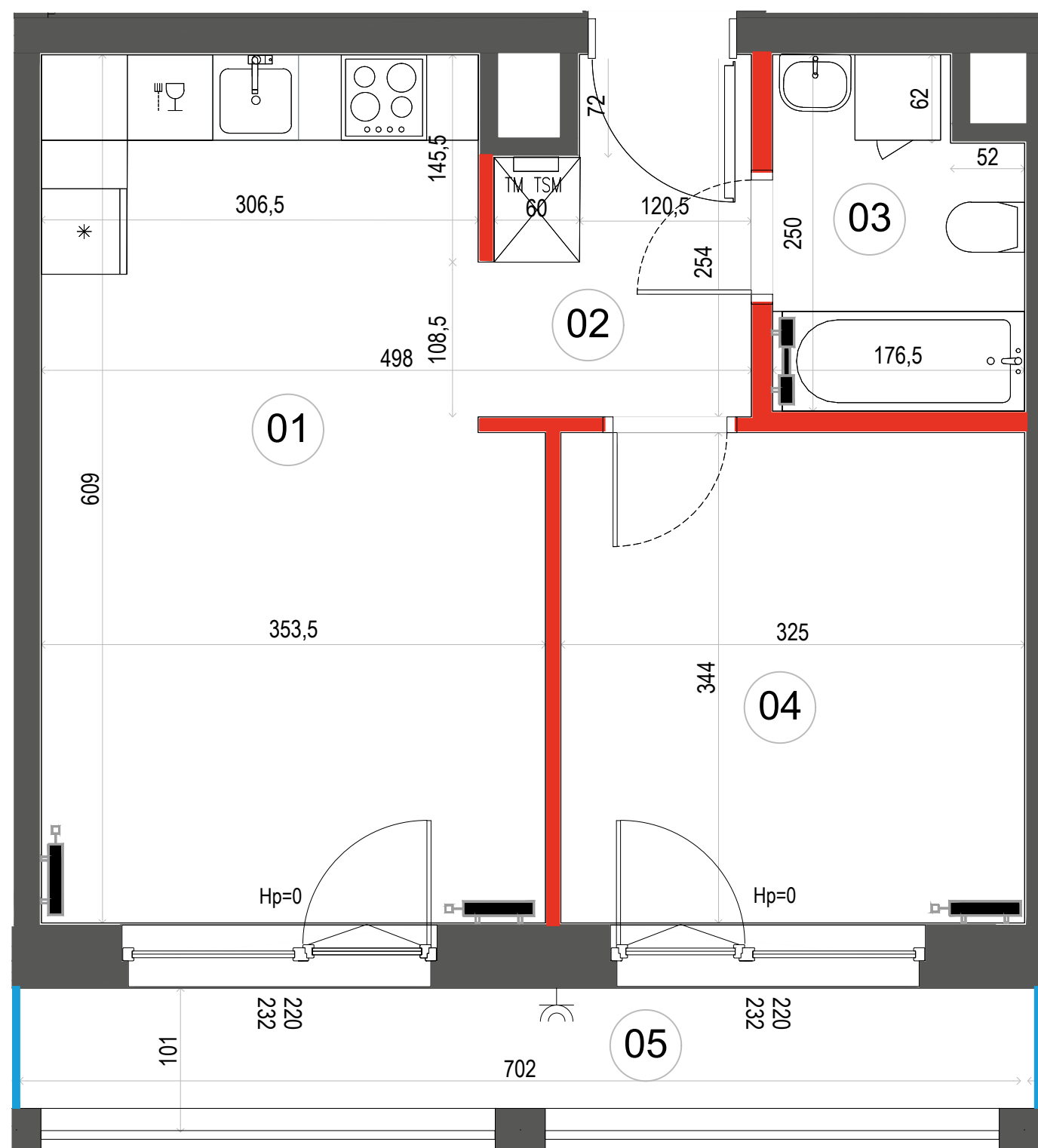
**Mieszkanie**  
**2 - pokojowe**  
**z aneksem**  
**kuchennym**

39,82 m<sup>2</sup>  
klatka 1.  
M.009



PIĘTRO P 1 **2** 3 4 5

1	SALON Z ANEKSEM	20.28 m <sup>2</sup>
2	HOL	4.27 m <sup>2</sup>
3	ŁAZIENKA	4.09 m <sup>2</sup>
4	SYPIALNIA	11.18 m <sup>2</sup>
<b>POWIERZCHNIA UŻYTKOWA</b>		<b>39.82 m<sup>2</sup></b>
5	BALKON	6.93 m <sup>2</sup>



- ŚCIANA ROZBIERALNA
- GRZEJNIK C.O.
- ROZDZIELNICA MIESZKANIOWA
- GNAZDO ZEWNĘTRZNE
- PRZEGRODA NA BALKONACH I LOGGIACH
- BALUSTRADA

Wymiary oraz instalacje wyrysowano na podstawie projektu wykonawczego  
Lokalizację przyborów sanitarnych, rozmieszczenie punktów oświetleniowych, itp. podano zgodnie z projektem wykonawczym.  
Mogą wystąpić niewielkie różnice wymiarów i usytuowania elementów powstałe w trakcie realizacji prac budowlanych  
Ostateczna powierzchnia zostanie obliczona na podstawie pomiaru powykonawczego zgodnie z normą PN-ISO 9836:2015  
Aranżacja mieszkania (tj. meble, wyposażenie kuchni i łazienek oraz sanitariaty) ma charakter poglądowy.  
W miejscu wyjścia na taras/loggię/balkon możliwa różnica poziomów. Podane wymiary okna odpowiadają wymiarom ramy okiennej

Wysokość mieszkania = ok. 272 cm  
Powierzchnie liczone wg normy ISO 9836:2015

**Dantex**

Biurow sprzedaży:  
ul. 11 Listopada 36/38  
03-436 Warszawa

email: stalowa@dantex.pl  
telefon: (22) 123 75 91