



NR BUDYNKU:

5

KONDYGNACJA:

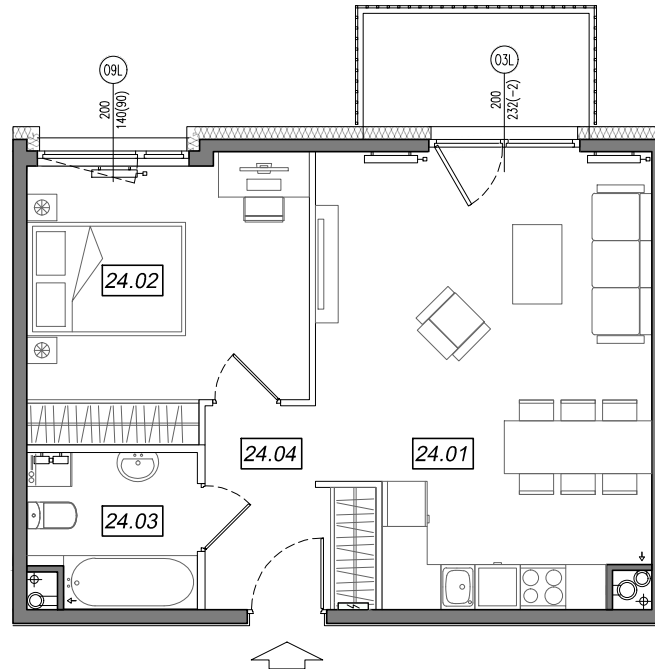
II PIĘTRO

NR MIESZKANIA:

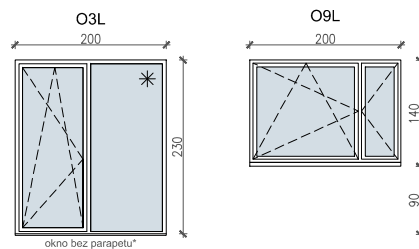
5.A.24

POWIERZCHNIA:

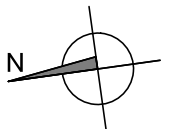
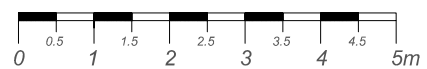
47.54 m²



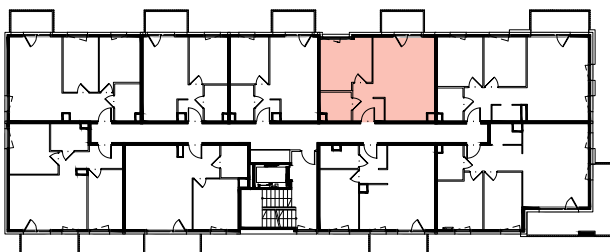
SCHEMAT OKIEN W WIDOKU
OD WEWNĄTRZ:



- ściany niedemontowalne
- ściany możliwe do rearanżacji



LOKALIZACJA MIESZKANIA:



NR	POMIESZCZENIE	POW.
24.01	POKÓJ + ANEKS KUCHENNY	24.92 m ²
24.02	SYPIALNIA	13.05 m ²
24.03	ŁAZIENKA	4.37 m ²
24.04	KOMUNIKACJA	5.20 m ²
POWIERZCHNIA MIESZKANIA:		47.54 m²
POWIERZCHNIA BALKONU:		4.49 m²

Instalacja kanalizacji sanitarnej może być prowadzona nad poziomem posadzki. Przyłącza instalacji wod-kan mogą być prowadzone natynkowo.

Powierzchnie mieszkań liczone wg. Normy PN-ISO 9836:2015-12 (tolerancja ± 5cm).

Hp - wysokość niewykończonego parapetu mierzona od projektowanego poziomu wykończonej posadzki lokalu (tolerancja ± 2cm).

Przedstawiona aranżacja i wykończenie ma charakter wyłącznie poglądowy i nie stanowi oferty.