

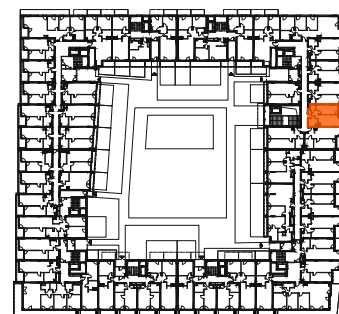
Mieszkanie 206

2 pokoje z aneksem

klatka	G
nr lokalu	206
piętro	1
kondygnacja	2
loggia	9.34 m ²

oznaczenia pomieszczeń

01.	przedpokój	5.32 m ²
02.	salon z aneksem	18.81 m ²
03.	łazienka	4.44 m ²
04.	pokój	13.46 m ²
05.	garderoba	1.79 m ²



Budynek B

pow. użytkowa 43.82 m²

ściany działowe nadające się do demontażu
 konstrukcja i szachty instalacyjne