

J6.2

KARTA LOKALU

LOKAL DWUKONDYGNACYJNY



70,06 m²

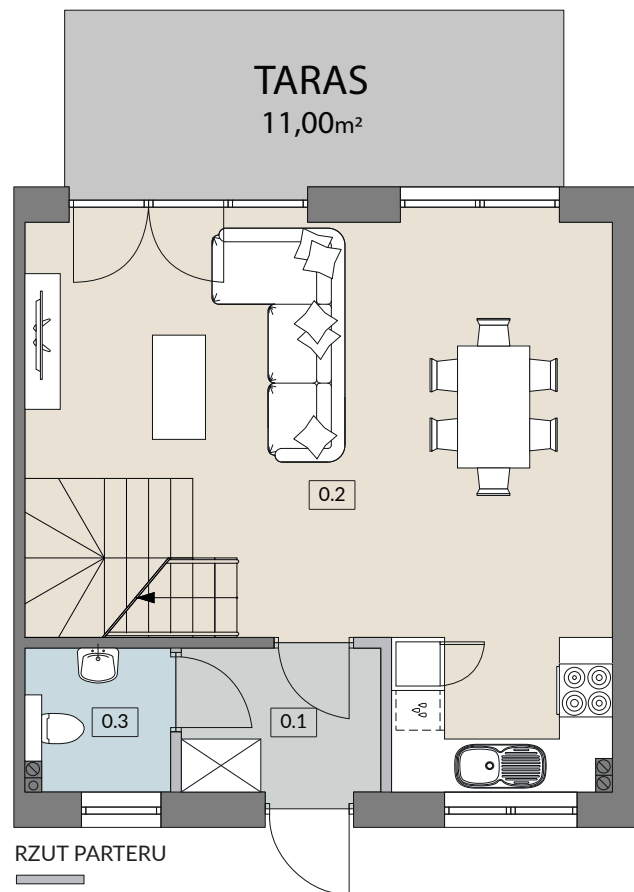
POWIERZCHNIA UŻYTKOWA

ok. 245 m²

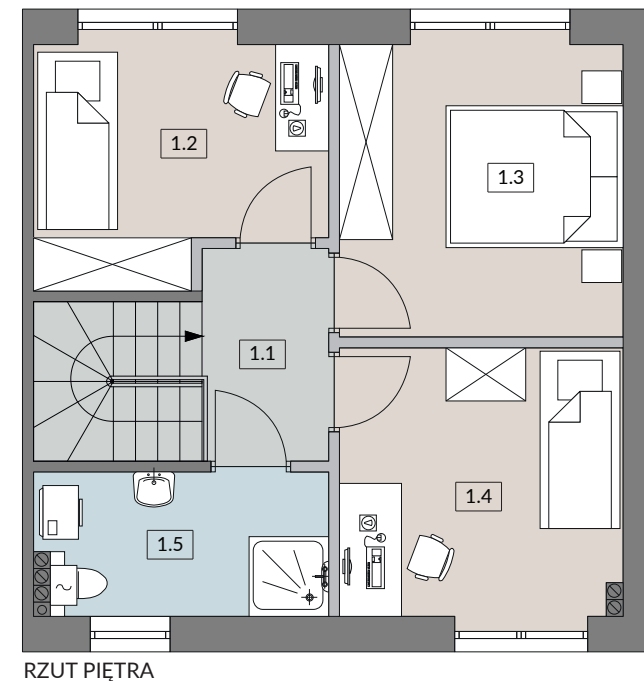
POWIERZCHNIA OGRÓDKA



PLAN OSIEDLA



0	0.1 WIATROŁAP	3,56 m ²
	0.2 SALON / ANEKS KUCHENNY	32,60 m ²
	0.3 WC	2,52 m ²
	SUMA POW. UŻYTKOWEJ	38,68 m ²



1	1.1 KOMUNIKACJA	3,31 m ²
	1.2 POKÓJ	8,14 m ²
	1.3 POKÓJ	10,36 m ²
	1.4 POKÓJ	9,43 m ²
	1.5 ŁAZIENKA	5,14 m ²
	SUMA POW. UŻYTKOWEJ	36,38 m ²