

KARTA LOKALU MIESZKALNEGO

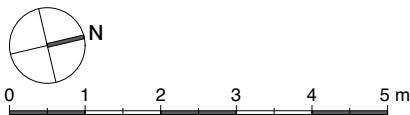
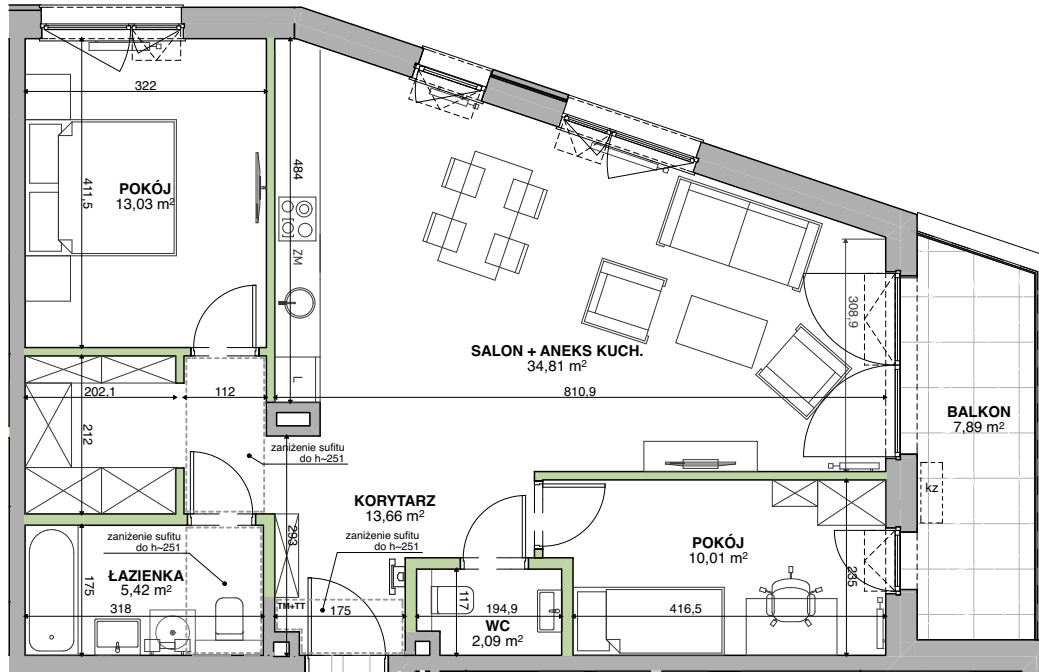
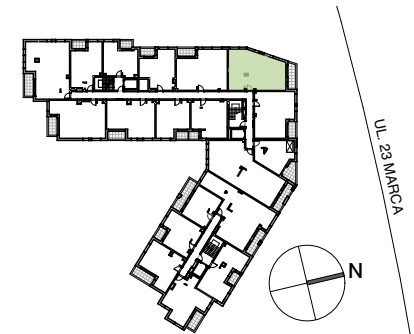
MIESZKANIE **B.2.1**
PIĘTRO **2**
ILOŚĆ POKOI **3**

ZESTAWIENIE POWIERZCHNI

KORYTARZ	13,66 m ²
ŁAZIENKA	5,42 m ²
POKÓJ	13,03 m ²
SALON + ANEKS KUCH.	34,81 m ²
POKÓJ	10,01 m ²
WC	2,09 m ²

POW. UŻYTKOWA	79,02 m²
POW. PRZEGRÓD	2,94 m ²
POW. ROZLICZENIOWA	81,96 m²
BALKON	7,89 m ²

POŁOŻENIE NA KONDYGNACJI



SCIANY MOŻLIWE DO REARANŻACJI

SCIANY NIEDEMONTOWALNE

- OBNIŻENIE SUFITU
- BALUSTRADA
- LOKALIZACJA WIDIODOMOFONU
- TABLICA MIESZKANIOWA + TELETECHNICZNA
- MOŻLIWA LOKALIZACJA ZEWN. JEDNOSTKI KLIMATYZACJI