

Legenda:

- Elementy stałe
- Ścianki nadające się do demontażu
- Część nieotwieralna okna
- Część rozwierno-uchylna okna
- Część rozwierna okna
- Ażurowe przesłony



skala 1:100

- Powierzchnia użytkowa lokalu mierzona zgodnie z Rozporządzeniem Ministra Rozwoju z dnia 11 września 2020 r. w sprawie szczegółowego zakresu i formy projektu budowlanego i z normą PN-ISO -9836: 2022-07. Do powierzchni lokalu nie wliczono powierzchni pod ściankami nadającymi się do demontażu.
- Wymiary pomieszczeń, lokalizację przyrządów sanitarnych i innych elementów wyposażenia określono na podstawie projektu budowlanego. W trakcie budowy mogą wystąpić różnice w stosunku do stanu wynikającego z projektu, właściwe dla specyfikacji prac budowlanych.
- Podane wysokości parapetów z tolerancją +/- 3 cm.
- Wyposażenie lokalu widoczne na karcie lokalu jest propozycją aranżacji i nie stanowi zobowiązania umownego.

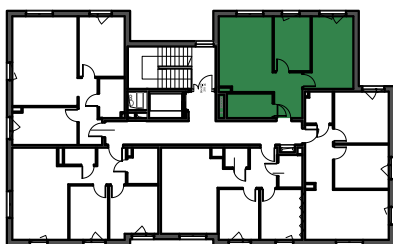
Budynek **B**

Kondygnacja **PIĘTRO 4**

Lokal **B.4.19**

Liczba pokoi: **3**

Powierzchnia lokalu: **50,19 m<sup>2</sup>**



Korytarz	5,68m <sup>2</sup>
Łazienka	4,80m <sup>2</sup>
Pokój	13,59m <sup>2</sup>
Pokój	8,77m <sup>2</sup>
Salon + aneks kuchenny	17,35m <sup>2</sup>