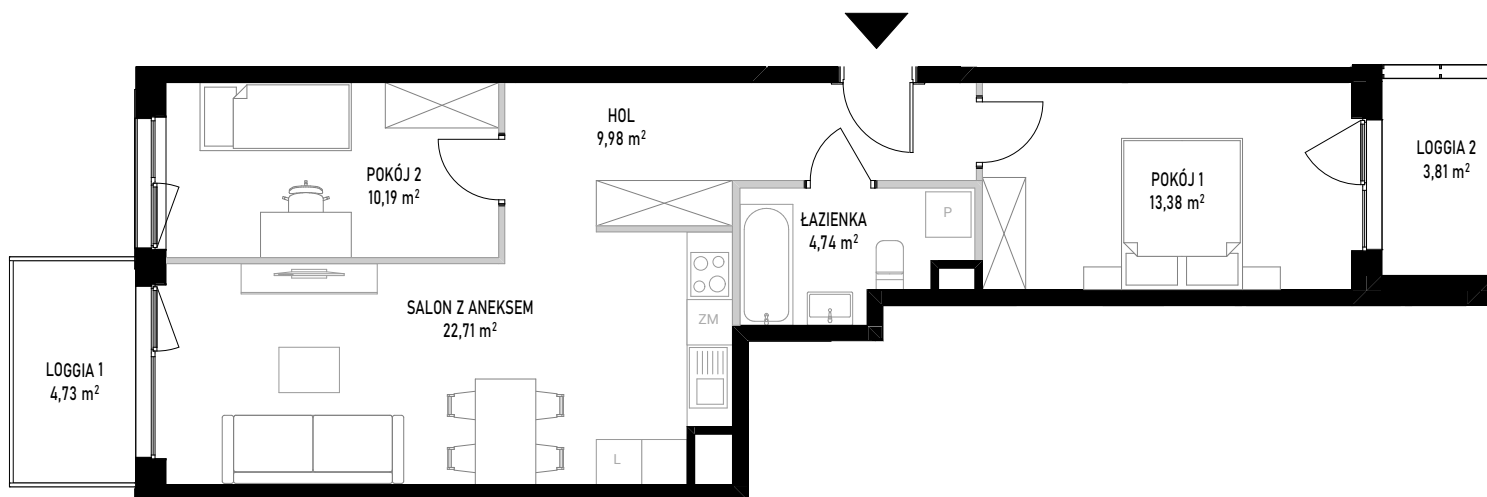




MIESZKANIE A 57



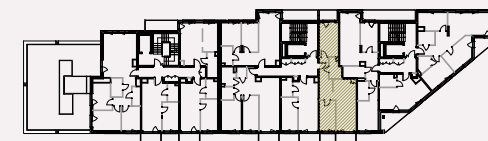
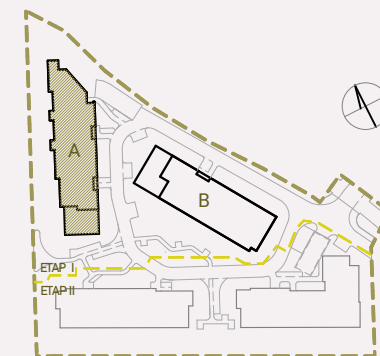
 ściany bez możliwości rozbiórki
 ściany z możliwością rozbiórki

Powierzchnia użytkowa lokalu określona jest na podstawie Rozporządzenia Ministra Rozwoju z dnia 11 września 2020 roku w sprawie szczegółowego zakresu i formy projektu budowlanego oraz przy uwzględnieniu treści Polskiej Normy PN-ISO 9836:2022-07. Karta lokalowa ma znaczenie poglądowe i przedstawia przykładową aranżację lokalu. Karta lokalowa została opracowana na podstawie projektu wykonawczego. W toku dalszego projektowania, budowy lub zmian lokatorskich, mogą nastąpić zmiany w stosunku do informacji zawartych w karcie lokalowej. Informacje zawarte w karcie lokalowej nie stanowią oferty handlowej w rozumieniu przepisów kodeksu cywilnego.

SKALA 1:100



WITOSA PARK



NUMER MIESZKANIA 57

BUDYNEK **A** POKOJE **3** PIĘTRO **7** KLATKA **2**

SALON Z ANEKSEM	22,71 m ²
POKÓJ 1	13,38 m ²
POKÓJ 2	10,19 m ²
ŁAZIENKA	4,74 m ²
HOL	9,98 m ²
POW. UŻYTKOWA	61,00 m²
POW. ŚCIAN DO DEMONTAŻU	1,41 m ²
POW. SPRZEDAŻY	62,41 m²
LOGGIA 1	4,73 m ²
LOGGIA 2	3,81 m ²

INWESTOR:

budimex

BIURO SPRZEDAŻY:

WITOSA PARK
 ul. Piątkowska 165,
 60-650 Poznań
 +48 535 455 555
www.witosa-park.pl