

C.3.4 | 2 pokoje | 44.35 m²

www.lesnasonata.pl | tel. +58 500 85 75

LEŚNA

Sonata

by **CORDIA**

KARTA LOKALU MIESZKALNEGO

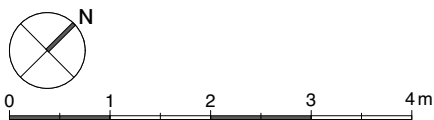
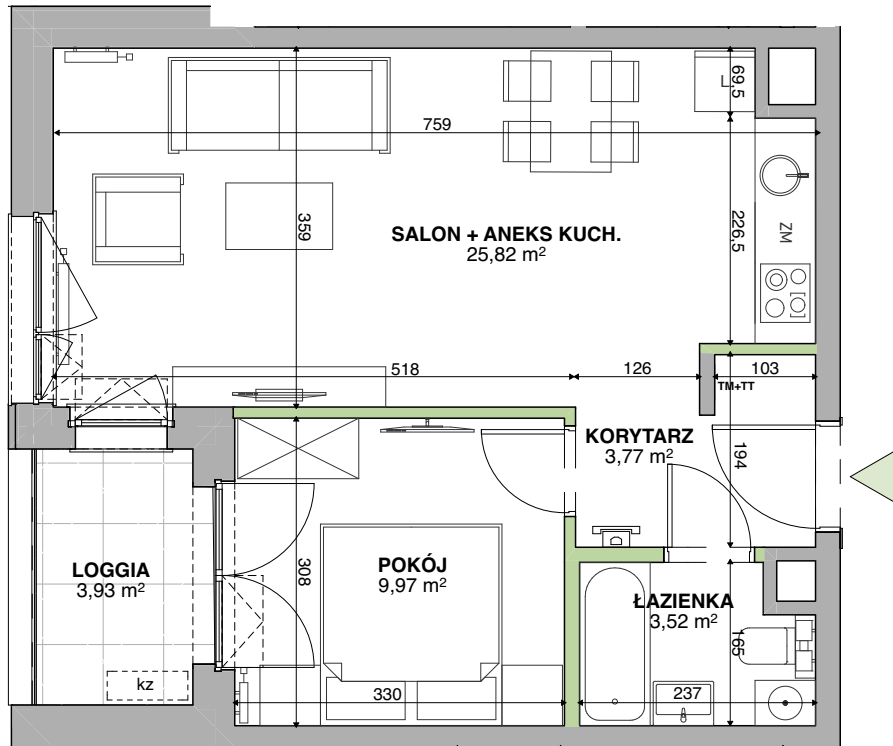
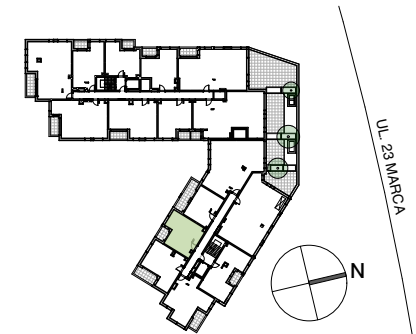
MIESZKANIE **C.3.4**
 PIĘTRO **3**
 ILOŚĆ POKOI **2**

ZESTAWIENIE POWIERZCHNI

KORYTARZ 3,77 m²
 ŁAZIENKA 3,52 m²
 POKÓJ 9,97 m²
 SALON + ANEKS KUCH. 25,82 m²

POW. UŻYTKOWA 43,08 m²
 POW. PRZEGRÓD 1,27 m²
POW. ROZLICZENIOWA 44,35 m²
 LOGGIA 3,93 m²

POŁOŻENIE NA KONDYGNACJI



SCIANY MOŻLIWE DO REARANŻACJI

SCIANY NIEDEMONTOWALNE

BALUSTRADA

LOKALIZACJA WIDEODOMOFONU

TM+TT TABLICA MIESZKANIOWA + TELETECHNICZNA

kz MOŻLIWA LOKALIZACJA ZEWN. JEDNOSTKI KLIMATYZACJI

DEWELOPER

CORDIA

www.cordiapolska.pl

PROJEKTANT

WOLSKI
architekci

www.wolskiarchitekci.pl

Karta ma jedynie znaczenie poglądowe i przedstawia przykładową aranżacją lokalu. mogą wystąpić różnice wymiarów i usytuowania elementów powstałe w trakcie realizacji prac budowlanych. Wymiary pomieszczeń, lokalizację przyborów sanitarnych, rozmieszczenie punktów instalacyjnych itp. podano zgodnie z projektem wykonawczym. Powierzchnia użytkowa lokalu jest określona na podstawie Rozporządzenia Ministra Transportu, Budownictwa i Gospodarki Morskiej z dnia 25 kwietnia 2012 r. w sprawie szczegółowego zakresu i formy projektu budowlanego, zgodnie z zasadami zawartymi w polskiej normie PN-ISO 9836:1997. Powierzchnia użytkowa lokalu jest obliczana w metrach kwadratowych z dokładnością do dwóch miejsc po przecinku. Powierzchnia rozliczeniowa została wyliczona zgodnie z zasadami szczegółowo opisanymi w umowie deweloperskiej/przedwstępnej. Przedstawiona aranżacja i wykończenie mają charakter wyłącznie przykładowy, w szczególności jedynie przykładowe - i nie wchodzące w skład oferty oraz wykończenia zbywanego lokalu są elementy aranżacyjne (meble, AGD, elementy dekoracyjne, ozdoby itp.). Podane na karcie wymiary pomieszczeń są poglądowe, wskazano je zgodnie z projektem wykonawczym [bez uwzględnienia grubości tynków], w świetle pionowych przegród [ścian] w stanie surowym. Karta nie stanowi publicznego zapewnienia Dewelopera co do właściwości lokalu.