

Legenda:

- Ściany działowe
- Ściany konstrukcyjne

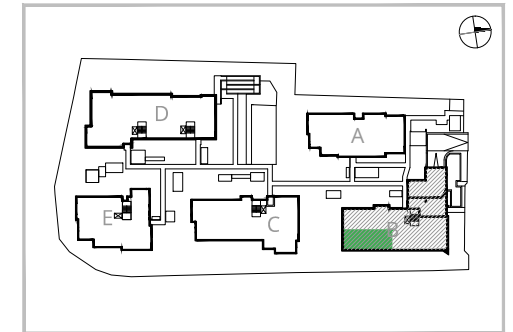
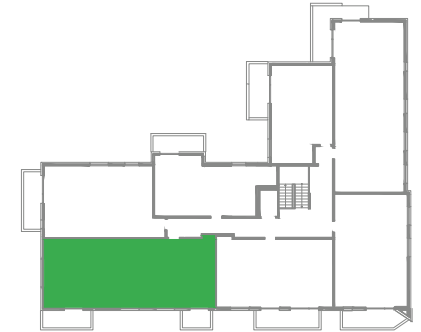
Uwagi:

Przy obliczaniu powierzchni uwzględniono normę PN-ISO 9836. Powierzchnia pod ścianami działowymi nie jest wliczona do powierzchni użytkowej mieszkania. Powierzchnia balkonów może ulec zmianie o 5%. Wymiary podano w stanie surowym. Przedstawiona aranżacja lokalu jest przykładowa, rysunki w tym zakresie mają charakter informacyjny i nie stanowią oferty w rozumieniu przepisów Kodeksu Cywilnego.

U Przybyszewskiego

ul. Brązownicza

Kraków



Budynek - B Piętro - 3 Nr lokalu - 24

Pokój z aneksem	37.62 m ²
Przedpokój	17.05 m ²
Pokój	14.44 m ²
Pokój	12.11 m ²
Pokój	10.44 m ²
Łazienka	5.47 m ²
Toaleta	1.94 m ²

Pow. użytkowa - 99.07 m²

Balkon	7.59 m ²
Balkon	4.46 m ²

Biuro sprzedaży: ul. Armii Krajowej 19, tel.: 12 639 57 00

EKOPARK

www.ekopark.pl