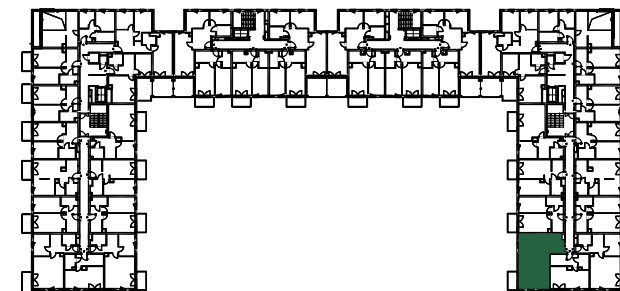
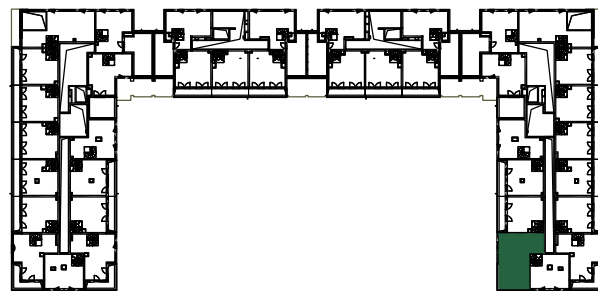


0 1m 2m 3m

SKALA 1:100



3. PIĘTRO	
MIESZKANIE NR 3.44	
	<b>85,49 m<sup>2</sup></b>
3.44.1	przedpokój
	9.04 m <sup>2</sup>
3.44.2	pokój z aneksem
	26.56 m <sup>2</sup>
3.44.3	pokój
	9.71 m <sup>2</sup>
3.44.4	łazienka
	4.21 m <sup>2</sup>
3.44.5	antresola
	35.97 m <sup>2</sup>

ANTRESOLA 3 PIĘTRA

PIĘTRO 3

NUMER MIESZKANIA  
3.44

POWIERZCHNIA MIESZKANIA  
85,49 m<sup>2</sup>

- POWIERZCHNIA UŻYTKOWA OBLICZANA WEDŁUG NORMY PN-ISO 9836:2015 - STAN WYKOŃCZONY PRZYJĘTY ZGODNIE ZE STANDARDEM WYKONANIA BUDYNKU I ZAPISAMI UMOWY DEWELOPERSKIEJ.  
- RZUT MIESZKANIA ZOSTAŁ SPORZĄDZONY NA PODSTAWIE PROJEKTU BUDOWLANEGO, ZA STRZEGĄ SIĘ MOŻLIWOŚĆ ZMIAN W UKŁADZIE MIESZKAN I PODANYCH POWIERZCHNIACH, ZGODNIE Z ZAPISAMI UMOWY DEWELOPERSKIEJ.  
- W ZWIĄZKU W OPRACOWYWIANIEM PROJEKTU WYKONAWCZEGO ZE WZGLĘDÓW KONSTRUKCYJNYCH, INSTALACYJNYCH I ARCHITEKTONICZNYCH MOGA WYSTĄPIĆ ZMIANY W ZAKRESIE PIONÓW I KOMINÓW ORAZ KOREKTY OTWORÓW OKIENNYCH