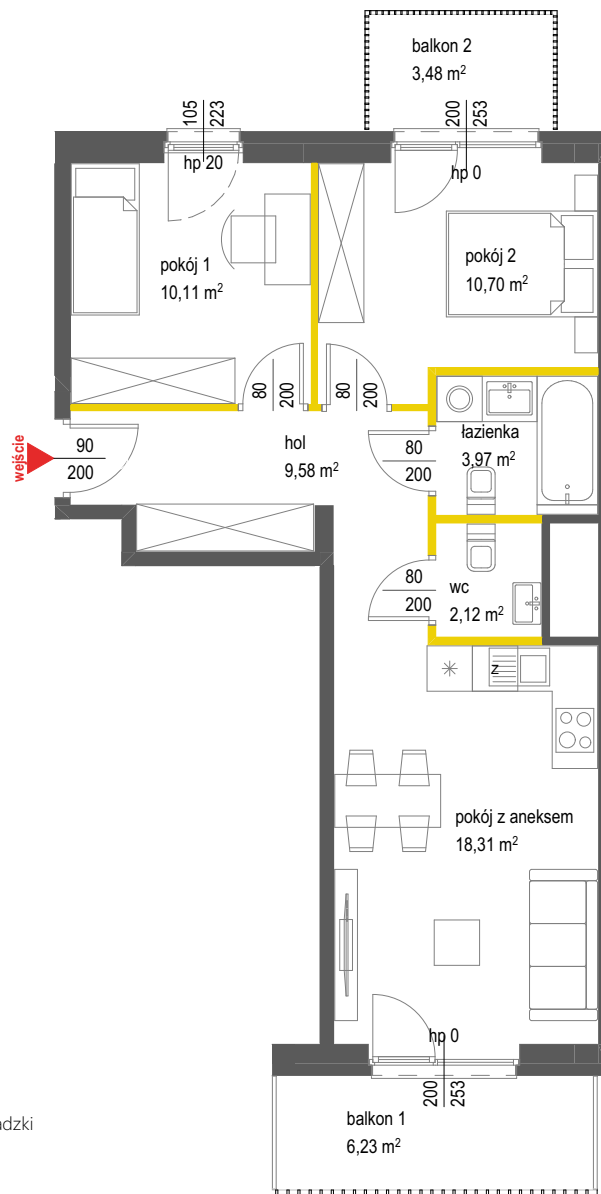


## lokal mieszkalny

karta informacyjna inwestycji



### LEGENDA

ścianki działowe nadające się do demontażu

ściany i obudowy pionów instalacyjnych

Występujące typy balustrad balkonowych:

balustrada zewnętrzna- tralki  
\*wysokość balustrady min. 110 cm od wykończonej posadzki

przegroda balkonowa wykonana z płyty HPL



ŁOPUSZAŃSKA 235

Powierzchnia lokalu obliczona została zgodnie z Polską Normą PN-ISO 9836:2015-12, powołaną w rozporządzeniu Ministra Transportu, Budownictwa i Gospodarki Morskiej z dnia 11 września 2020 roku w sprawie szczegółowego zakresu i formy projektu budowlanego. Powierzchnia rozliczeniowa lokalu, uwzględniająca powierzchnię pod ściankami działowymi, służy do ustalenia ceny sprzedaży. Powierzchnia użytkowa lokalu służy do celów ewidencyjnych i wyczystosięgowych. Instalacja wodna i kanalizacyjna doprowadzona do kuchni, łazienki i WC, zakończona korkami, nie schowana w ścianach. Rozprowadzenie instalacji pod przybory leży po stronie Nabywcy. Meble, biały montaż oraz drzwi wewnętrzne nie stanowią elementu wyposażenia lokalu. Deweloper zastrzega sobie możliwość wprowadzenia niewielkich zmian w dalszym etapie inwestycji. Przedstawiona aranżacja lokalu jest przykładowa. Wymiary okienne podane są w świetle muru od strony zewnętrznej.

NEO  
NOVA OCHOTA 6

data sporządzenia karty 27.11.2024

### LOKAL NR 82

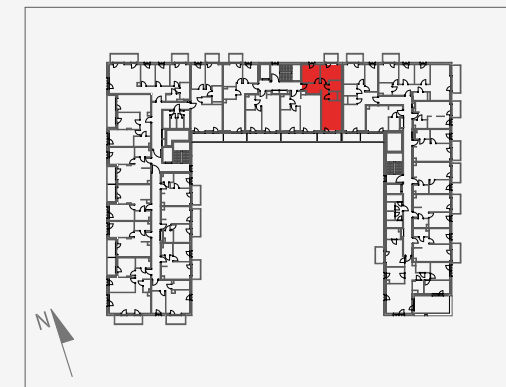
PIĘTRO	5
POKOJE	3
KLATKA	B
POWIERZCHNIA ROZLICZENIOWA	56,31 m <sup>2</sup>
POWIERZCHNIA UŻYTKOWA	54,79 m <sup>2</sup>

hol	9,58 m <sup>2</sup>
pokój z aneksem	18,31 m <sup>2</sup>
pokój 1	10,11 m <sup>2</sup>
pokój 2	10,70 m <sup>2</sup>
łazienka	3,97 m <sup>2</sup>
wc	2,12 m <sup>2</sup>

POWIERZCHNIA POD ŚCIANKAMI  
DZIAŁOWYMI 1,52 m<sup>2</sup>

balkon 1	6,23 m <sup>2</sup>
balkon 2	3,48 m <sup>2</sup>

### POŁOŻENIE LOKALU W BUDYNKU



MIESZKANIE POWTARZALNE: 74

BIURO SPRZEDAŻY

☎ 22 228 66 80