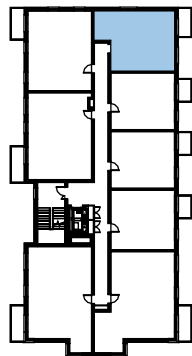


SCHEMAT LOKALU MIESZKALNEGO NA PIĘTRZE



ROBYG

Krakowska Project Sp. z o.o.
al. Rzeczpospolitej 1, 02-972 Warszawa
t.: (+48) 71 70 71 700 t.: (+48) 71 34 25 113
t.: (+48) 71 71 59 395

isba
grupa projektowa

isba GRUPA PROJEKTOWA Sp. z o.o.
ul. Mosiężna 27 lok. 8, 53-441 Wrocław
t.: +48 71 348 27 67 f.: +48 71 348 21 23
www.isba.com.pl biuro@isba.com.pl

FAZA:

3.A

DATA:

08.04.2024

NUMER MIESZKANIA:

INWESTYCJA/ETAP/KLATKA/PIĘTRO/NR LOKALU

KR8/B/2/3

ILOŚĆ POKOI:

2

POW. UŻYTKOWA MIESZKANIA WG PN - ISO 9836

46,88 m²

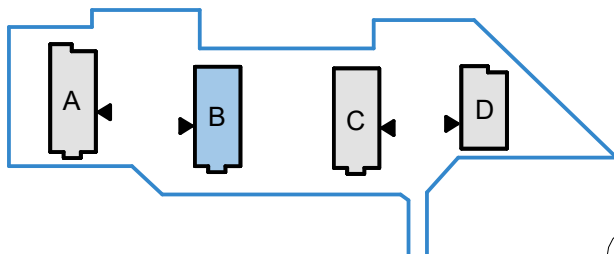
POW. MIESZKANIA POD ŚCIANKAMI:

0,85 m²

ŁĄCZNA POWIERZCHNIA MIESZKANIA:

47,73 m²

SCHEMAT LOKALIZACJI BUDYNKU



PIĘTRO:

2

POW. BALKONU:

4,22 m²

POW. LOGGIE:

- m²

KLATKA:

B

POW. TARASU:

- m²

POW. OGRÓDKA:

- m²

LEGENDA:

— ŚCIANKI

W → WENTYLACJA MECHANICZNA

O → MIEJSCE PODŁĄCZENIA OKAPU KUCHENNEGO

UWAGA:

- POWIERZCHNIE LICZONE WG NORMY PN - ISO 9836
- WYPOSAŻENIE TYLKO W CELACH PREZENTACJI, NIE STANOWI ZOBOWIĄZANIA UMOWNEGO
- NINIEJSZY PROJEKT NIE STANOWI OFERTY W ROZUMIENIU PRZEPISÓW KODEKSU CYWILNEGO
- WYJŚCIE NA TARAS/BALKON/LOGGIĘ - MOŻLIWA RÓŻNICA POZIOMÓW
- PIONY KANALIZACYJNE I PIONY WENTYLACYJNE STANOWIĄ CZĘŚĆ WSPÓLNĄ INSTALACJI BUDYNKU
- W PRZYPADKU WYSTĘPOWANIA OTWORU REWIZYJNEGO NA PIĘTNE, MUSI BYĆ ZAPEWNIONY DOSTĘP DO NIEGO, ZGODNIE Z DOKUMENTACJĄ TECHNICZNĄ
- W PRZYPADKU WYSTĘPOWANIA PODWÓJNYCH DRZWIW BALKONOWYCH, TYLKO JEDNO SKRZYDŁO DRZWIOWE JEST WYPOSAŻONE W KLAMKĘ