

# 3 pokoje z aneksem | 70.43 m<sup>2</sup>

Budynek **A**  
Mieszkanie **237**  
Piętro **4**  
Liczba pokoi **3**

## Zestawienie powierzchni

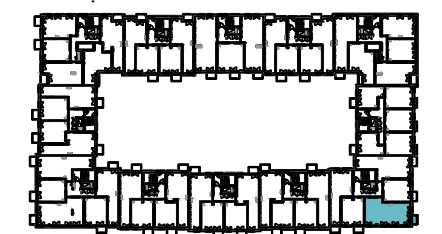
Powierzchnia użytkowa	70.43 m <sup>2</sup>
Pow. ścian do demontażu	1.48 m <sup>2</sup>
Powierzchnia łączna	71.91 m <sup>2</sup>

## Zestawienie pomieszczeń

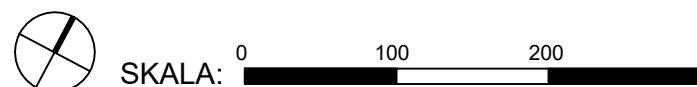
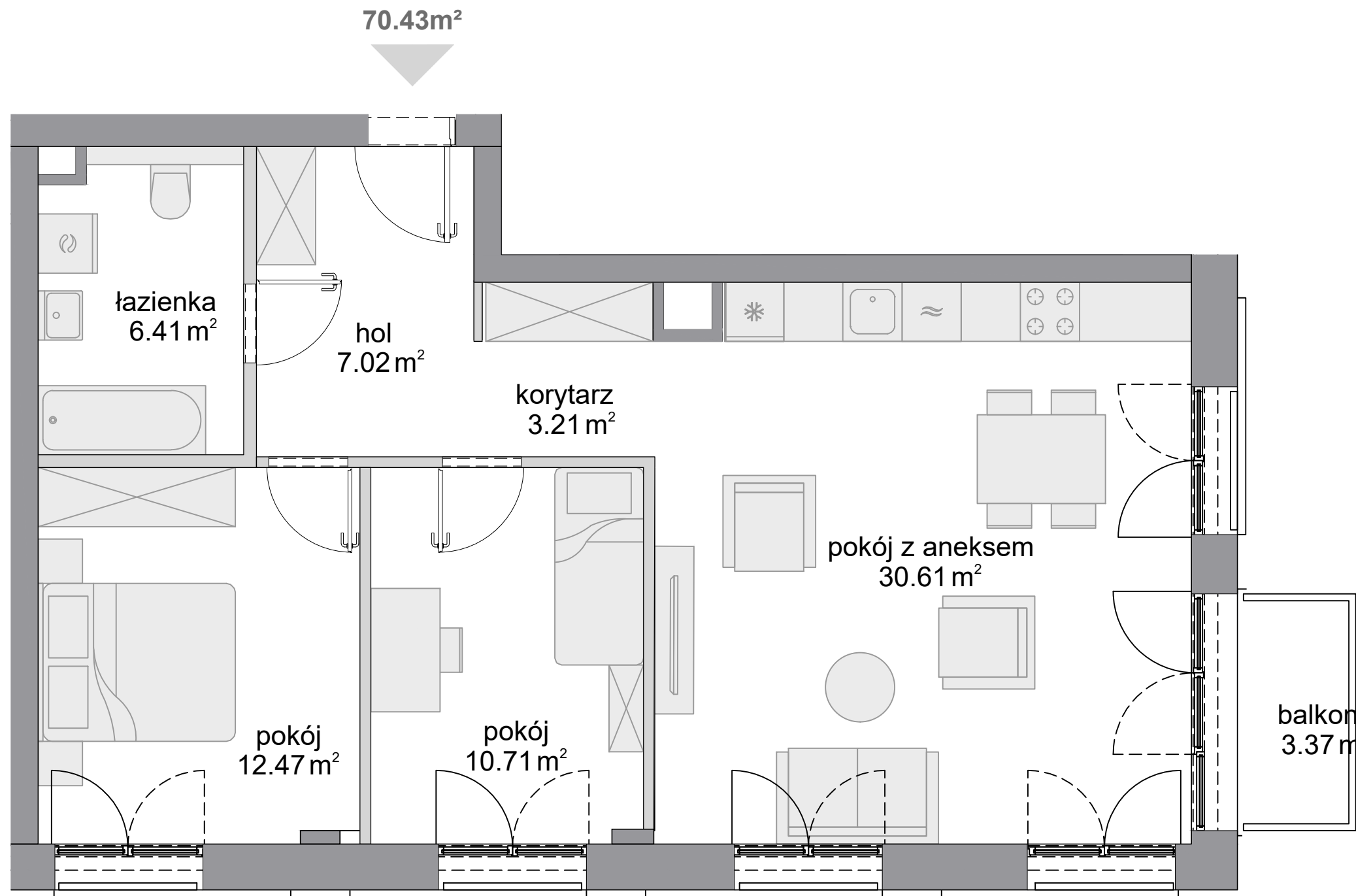
hol	7.02 m <sup>2</sup>
pokój z aneksem	30.61 m <sup>2</sup>
pokój	12.47 m <sup>2</sup>
pokój	10.71 m <sup>2</sup>
łazienka	6.41 m <sup>2</sup>
korytarz	3.21 m <sup>2</sup>
balkon	3.37 m <sup>2</sup>

## Schemat budynku

ul. Posag 7 Panien



ul. Karola Taylora



■ ściany niedemontowalne    ■ ściany z możliwością demontażu

KARTA KATALOGOWA OPRACOWANA NA PODSTAWIE PROJEKTU BUDOWLANEGO, W LOKALACH MOGĄ WYSTĄPIĆ ZMIANY WPROWADZONE NA ETAPIE PROJEKTU WYKONAWCZEGO. WYMIARY I POWIERZCHNIE SĄ LICZONE WEDŁUG ROZPORZĄDZENIA MINISTRA ROZWOJU Z DNIA 11 WRZEŚNIA 2020 R. W SPRAWIE SZCZEGÓŁOWEGO ZAKRESU I FORMY PROJEKTU BUDOWLANEGO, ZGODNIE Z ZASADAMI ZAWARTYMI W POLSKIEJ NORMIE PN-ISO 9836:2022-07. OSTATECZNA POWIERZCHNIA ZOSTANIE OBLICZONA NA PODSTAWIE POMIARU POWYKONAWCZEGO, ZGODNIE Z POWYŻEJ WYMIENIONĄ NORMĄ. ARANŻACJA MIESZKANIA (T.J. DRZWI WEWNĘTRZNE, MEBLE, SPRZĘT AGD I RTV) MA CHARAKTER POGŁĄDOWY I NIE STANOWI WYPOSAŻENIA LOKALU W STANDARDZIE OFEROWANYM DO SPRZEDAŻY. POMIARÓW POD ZAKUP MEBLI URZĄDZEŃ I WYPOSAŻENIA NALEŻY DOKONAĆ Z NATURY, PO ZAKOŃCZENIU REALIZACJI.