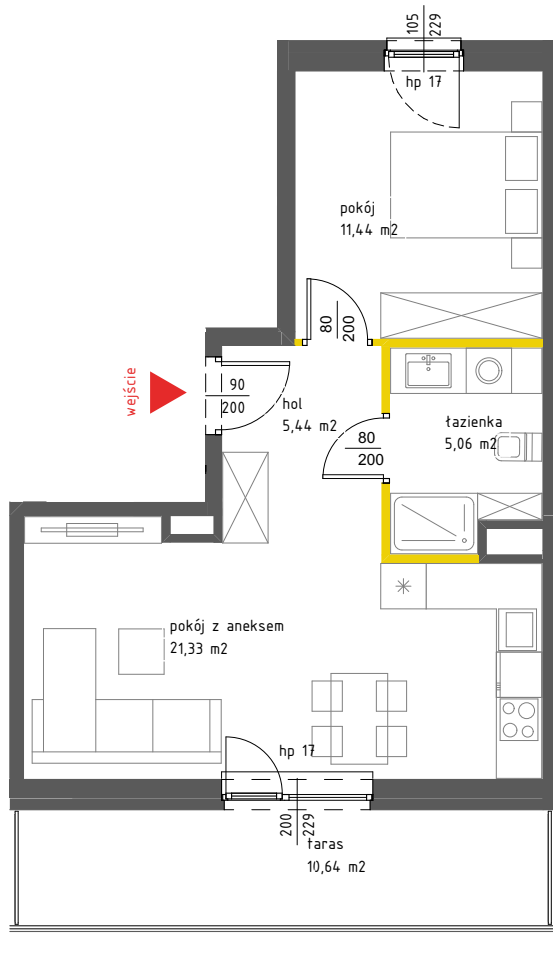


## lokal mieszkalny

karta informacyjna inwestycji



### LEGENDA

- ściany działowe nadające się do demontażu
- ściany i obudowy pionów instalacyjnych
- kanały instalacyjne obudowane



Powierzchnia lokalu obliczona została zgodnie z Polską Normą PN-ISO 9836:2015-12, powołaną w rozporządzeniu Ministra Transportu, Budownictwa i Gospodarki Morskiej z dnia 11 września 2020 roku w sprawie szczegółowego zakresu i formy projektu budowlanego. Powierzchnia rozliczeniowa lokalu, uwzględniająca powierzchnię pod ściankami działowymi, służy do ustalenia ceny sprzedaży. Powierzchnia użytkowa lokalu służy do celów ewidencyjnych i wyczystoksięgowych. Instalacja wodna i kanalizacyjna doprowadzona do kuchni, łazienki i WC, zakończona korkami, nie schowana w ścianach. Rozprowadzenie instalacji pod przybory leży po stronie Nabywcy. Meble, biały montaż oraz drzwi wewnętrzne nie stanowią elementu wyposażenia lokalu. Deweloper zastrzega sobie możliwość wprowadzenia niewielkich zmian w dalszym etapie inwestycji. Przedstawiona aranżacja lokalu jest przykładowa. Wymiary okienne podane są w świetle muru od strony elewacji.

# VG BIS



data sporządzenia karty 17.01.2024

### LOKAL NR 33

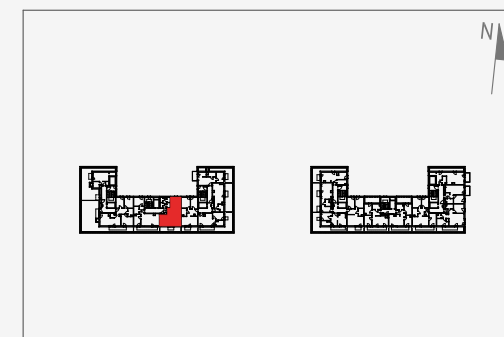
PIĘTRO	4
POKOJE	2
KLATKA	2
POWIERZCHNIA ROZLICZENIOWA	44,18 m <sup>2</sup>
POWIERZCHNIA UŻYTKOWA	43,27 m <sup>2</sup>

hol	5,44 m <sup>2</sup>
pokój z aneksem	21,33 m <sup>2</sup>
pokój	11,44 m <sup>2</sup>
łazienka	5,06 m <sup>2</sup>

POWIERZCHNIA POD ŚCIANKAMI  
DZIAŁOWYMI 0,91 m<sup>2</sup>

taras 10,64 m<sup>2</sup>

### POŁOŻENIE LOKALU W BUDYNKU



Adres inwestycji: Warszawa, ul. Włodkowska 11

BIURO SPRZEDAŻY

☎ 22 113 95 16