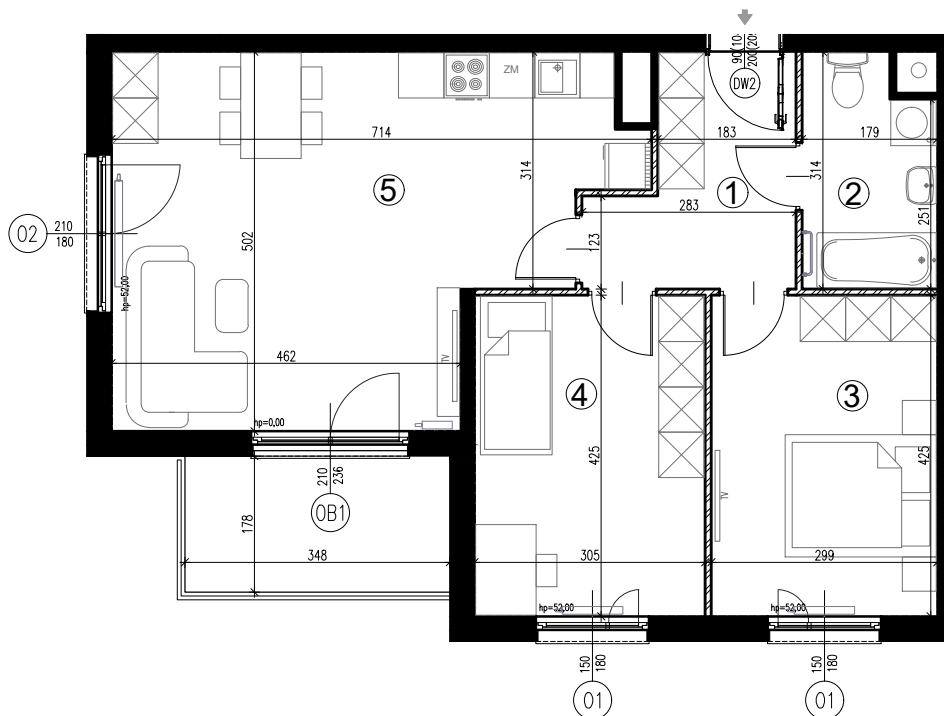
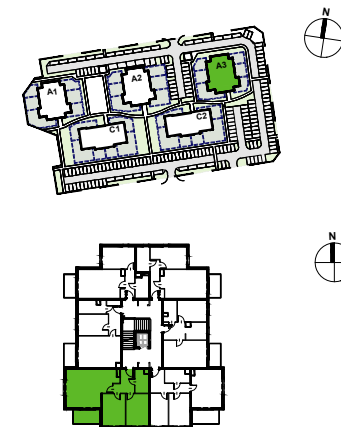




A3.66(3.18) | powierzchnia: **67,87 (66,05) m²**
 piętro II | 3 pokoje | balkon **6,19 m²**

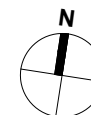
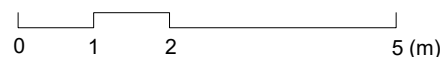
ZESPÓŁ PIĘCIU BUDYKÓW MIESZKALNYCH
 ZIELONE ZAMIENIE 8



ORIENTACJA



 ŚCIANY DZIAŁOWE
 ŚCIANY NIEROZBIERALNE



INWESTOR:

WSD SPV 8 SP. Z O.O
 ul. Żaryna 2B, 02-593 Warszawa

DEWELOPER:

WHITE STONE DEVELOPMENT SP. Z O.O
 ul. Żaryna 2B, 02-593 Warszawa

PROJEKTANT:

STUDIO CITY architekci SP. Z O.O SP. K
 ul. Lekarska 8, 00-610 Warszawa
 ul. Piotra Skargi 15/1, 71-422 Szczecin

POWIERZCHNIA ZE ŚCIANAMI DZIAŁOWYMI		
Nr	NAZWA	POW.(m ²)
1	PRZEDPOKÓJ	7.30
2	ŁAZIENKA	5.35
3	POKÓJ	12.89
4	POKÓJ	13.15
5	POKÓJ Z ANEKSEM	29.18
SUMA		67.87
BALKON		6.19
POWIERZCHNIA Z WYŁĄCZENIEM ŚCIAN DZIAŁOWYCH		
Nr	NAZWA	POW.(m ²)
1	PRZEDPOKÓJ	6.80
2	ŁAZIENKA	5.08
3	POKÓJ	12.49
4	POKÓJ	12.74
5	POKÓJ Z ANEKSEM	28.94
SUMA		66.05
BALKON		6.19

UWAGI:

- * OKNO Z BLENDAŃ OKIENNĄ
- WYMIAR PODANY W NAWIASIE DOTYCZY WYSOKOŚCI W ŚWIELE MURU OD STRONY WEWNĘTRZNEJ
- Powierzchnia ogródka liczona do osi żywoplotu
- Powierzchnie pomieszczeń podano z uwzględnieniem grubości tynków, zgodnie z normą PN-ISO 9836
- Powierzchnie oraz wymiary mogą ulec niewielkim zmianom w trakcie realizacji obiektu.