



# NOWY BAŃGÓW

## Nr 40

nr mieszkania

## 59,89 m<sup>2</sup>

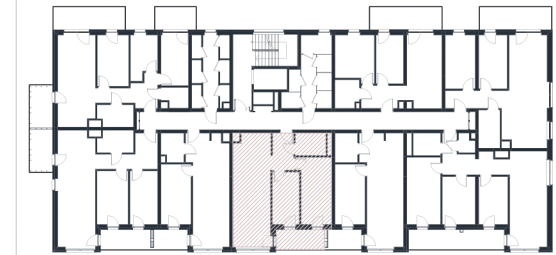
suma powierzchni

## Piętro +4

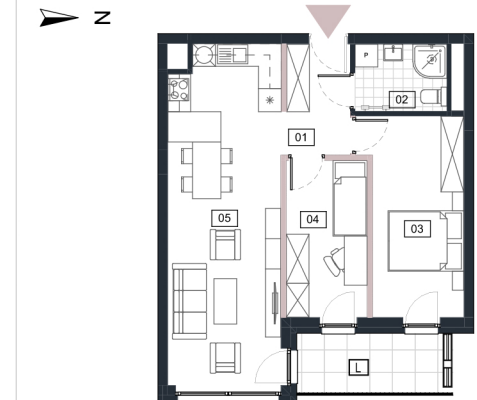
kondygnacja



Schemat kondygnacji Piętro +4



Rzut w skali 1:200



01. Przedpokój 5,06m<sup>2</sup>

02. Łazienka 4,33m<sup>2</sup>

03. Sypialnia - 13,24m<sup>2</sup>

05. Salon z aneksem kuch. 26,41m<sup>2</sup>

04. Pokój - 8,84m<sup>2</sup>

Loggia 6,19m<sup>2</sup>

Piętro +4 Nr 40

Nr	Nazwa pomieszczenia	Pow użytkowa
01	Przedpokój	5,06
02	Łazienka	4,33
03	Sypialnia	13,24
04	Pokój	8,84
05	Salon z aneksem kuch.	26,41
Suma powierzchni aranżacji		<b>57,88 m<sup>2</sup></b>
L	Loggia	6,19
Powierzchnia do własnej aranżacji		<b>2,01 m<sup>2</sup></b>
Maksymalna powierzchnia użytkowa		<b>59,89 m<sup>2</sup></b>

ANTRANS NOWY BAŃGÓW 3 SP. Z O. O.



32-300 Olkusz,  
ul. Wspólna 1C

www.antransinvest.pl

1. Wymiary balkonów, lokalizację przyrządów sanitarnych i inne podano na podstawie projektu budowlanego. W toku budowy mogą wystąpić różnice w stosunku do stanu wynikającego z projektu, wynikające ze specyfiki prac budowlanych.  
2. Przedstawiona aranżacja lokalu jest przykładowa, rysunki w tym zakresie mają charakter poglądowy oraz informacyjny i nie stanowią oferty w rozumieniu Kodeksu Cywilnego  
3. Powierzchnia użytkowa lokali oraz pomieszczeń określana jest na podstawie rozporządzenia Ministra Transportu, Budownictwa i Gospodarki Morskiej z dnia 25.04.2012r. w sprawie szczegółowego zakresu i formy projektu budowlanego oraz przy uwzględnieniu treści Polskiej Normy PN-ISO 9836:2015-12. Powierzchnia użytkowa uwzględnia powierzchnię elementów nadających się do demontażu i rozbiórki (rury, kanały, ścianki działowe), nie uwzględnia natomiast powierzchni otworów drzwi i okien oraz elementów zamykających.